



## PISO EN VENTA EN LA ZONA DE CAN PEI EN SITGES

Can Pei / Sitges

<b>Precio</b>	<b>435.000 €</b>	✓ Aire acondicionado	✓ Calefacción
Sup. construida	132 m <sup>2</sup>	✓ Vistas	✓ Jardín
Sup. útil	90 m <sup>2</sup>	✓ Ascensor	✓ Parking
Habitaciones	3	✓ Terraza	✓ Balcón
Baños	2	✓ Exterior	
Clasificación energética	E		
Índice prestación energética	174.00 kw h/m <sup>2</sup> año		
Clasificación de emisiones	E		
Emisiones	36.00 co/m <sup>2</sup> año		
Año de construcción	2003		
Planta	1		



## Can Pei / Sitges

Durán Carasso tiene el placer de presentar este magnífico piso situado en la exclusiva zona residencial de Can Pei en Sitges.

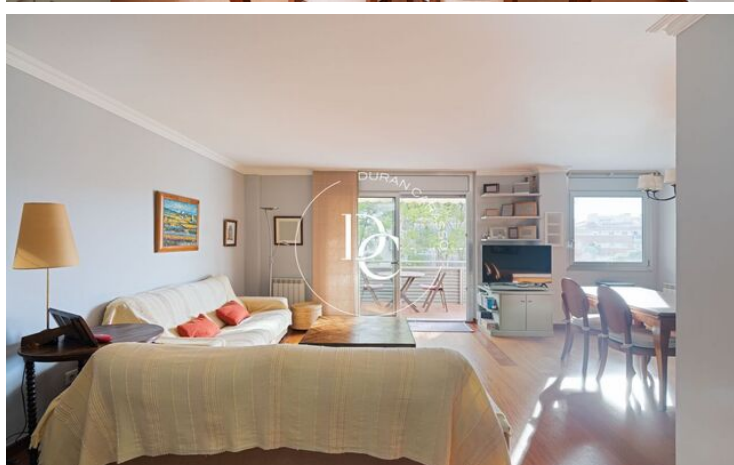
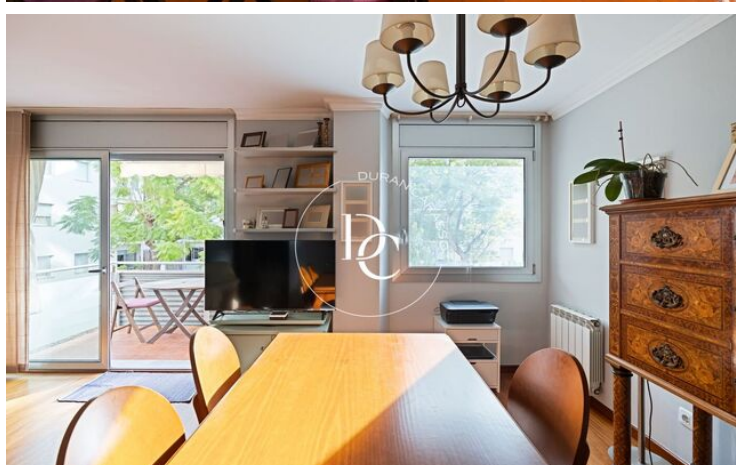
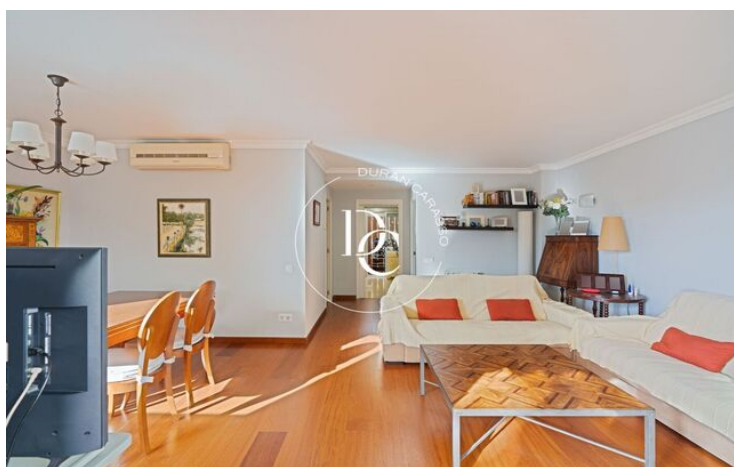
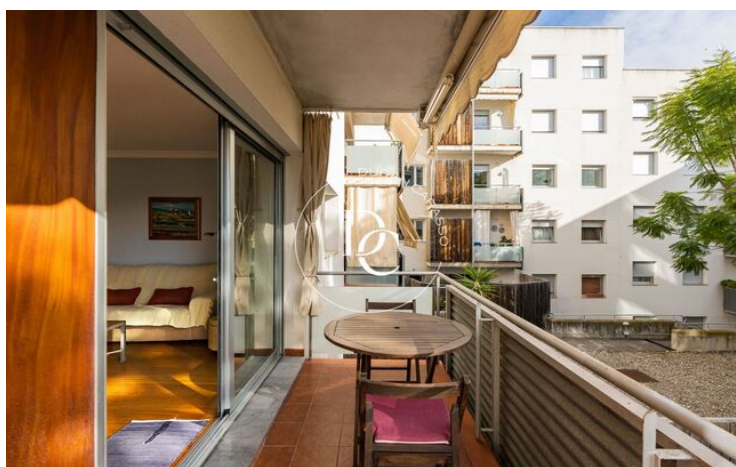
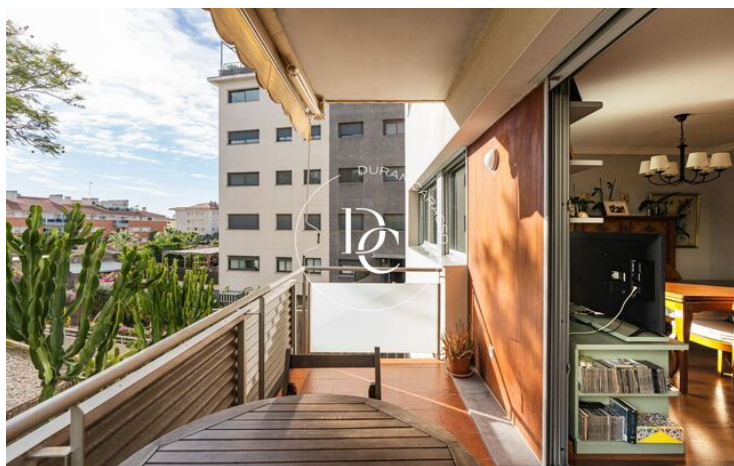
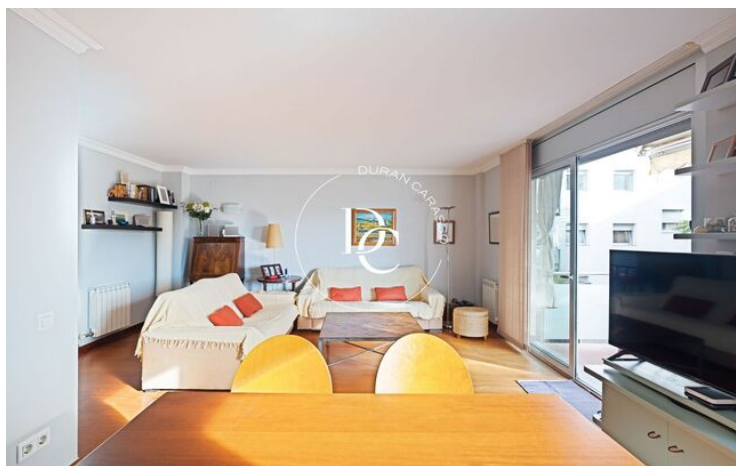
Al entrar, te recibirá un cálido recibidor que te conducirá a un amplio y luminoso salón con acceso a una terraza que brinda vistas despejadas. La cocina independiente, totalmente equipada, incluye una práctica salida a la zona de lavandería.

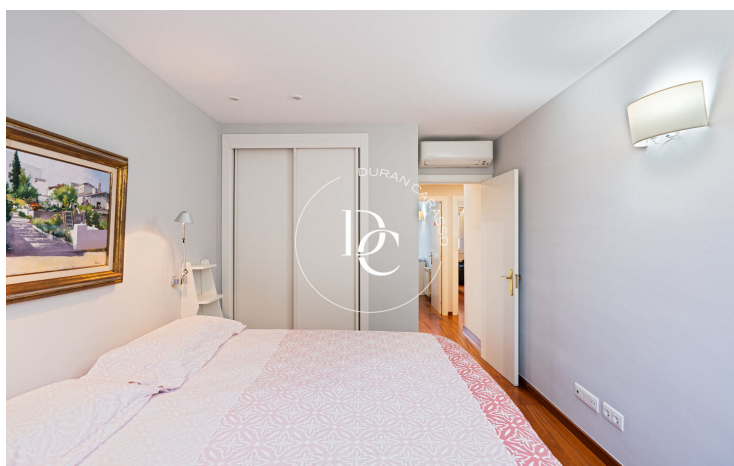
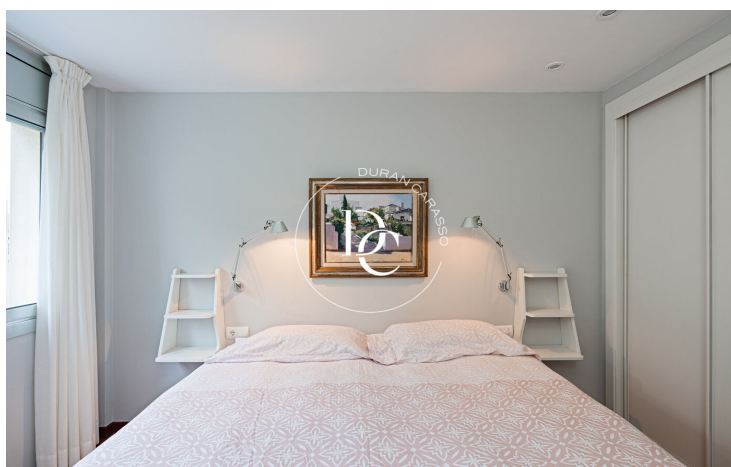
Este excepcional piso cuenta con tres habitaciones, todas ellas exteriores, creando un ambiente lleno de luz y amplitud. Dos de las habitaciones son dobles, mientras que la tercera es individual. Los dos cuartos de baño completos, uno con bañera y otro con ducha, aseguran comodidad y funcionalidad.

La propiedad se distingue por detalles de alta calidad, como su suelo de parqué de madera natural, carpintería interior de aluminio con doble acristalamiento, persianas eléctricas y sistema de aire acondicionado. Con orientación sur, disfrutarás del sol y de las vistas despejadas que contribuyen a crear un entorno luminoso y agradable. Además, incluye una plaza de aparcamiento y ascensor en el edificio.

La ubicación privilegiada de esta propiedad se destaca por su cercanía al centro de Sitges y sus playas, así como a colegios, transporte y comercios.

¡Vive donde mereces vivir!





Los datos de cada inmueble no son parte de una oferta o de un contrato. No se deben considerar exactas o factuales las declaraciones hechas por Durán Carasso Grupo Inmobiliario, verbalmente o por escrito, respecto del inmueble, el estado en que se encuentra o su valor. Las fotografías solamente muestran partes determinadas de los inmuebles tal y como eran en el momento en que se tomaron. Las dimensiones, áreas y distancias que se facilitan son solamente aproximadas y deben ser comprobadas por el cliente. Las imágenes generadas mediante ordenador son solamente una indicación del posible aspecto del inmueble, y pueden cambiar en cualquier momento. La información respecto a un inmueble es susceptible de cambiar en cualquier momento.

Contacta con nosotros si deseas tener más información o concertar una visita.