



MODERNA CASA EN VENTA EN URBANIZACIÓN VALLPINEDA

Sitges / Garraf

Precio

1.050.000 €

Sup. construida

231 m²

Sup. útil

180 m²

Habitaciones

6

Baños

4

Clasificación energética

G

Índice prestación energética

356.00 kw h/m² año

Clasificación de emisiones

F

Emisiones

74.00 co/m² año

Año de construcción

1975

✓ Piscina

✓ Aire acondicionado

✓ Calefacción

✓ Vistas al mar

✓ Amueblado

✓ Chimenea

✓ Parking

✓ Terraza

✓ Armarios empotrados

✓ Exterior



Sitges / Garraf

Casa moderna con 5 habitaciones, 4 baños y piscina

Esta moderna casa de tres plantas se caracteriza por su diseño contemporáneo y espacios amplios. Con un total de 5 habitaciones y 4 baños completos, ofrece todo lo necesario para una vida cómoda.

En planta baja encontramos un bonito salón comedor con chimenea y salida a la piscina, un área abierta con ventanales desde el suelo al techo, lo que permite la entrada de luz natural, ideal para relajarse o recibir visitas, una cocina con isla central con salida a una gran terraza perfecta para reuniones o momentos de relajación.

Desde el salón accedemos a la primera planta, que se compone de 4 habitaciones dobles con grandes ventanales y 2 cuartos de baño completos.

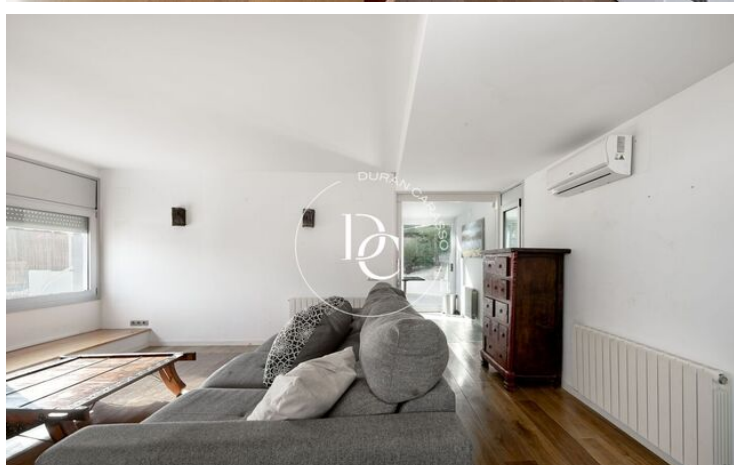
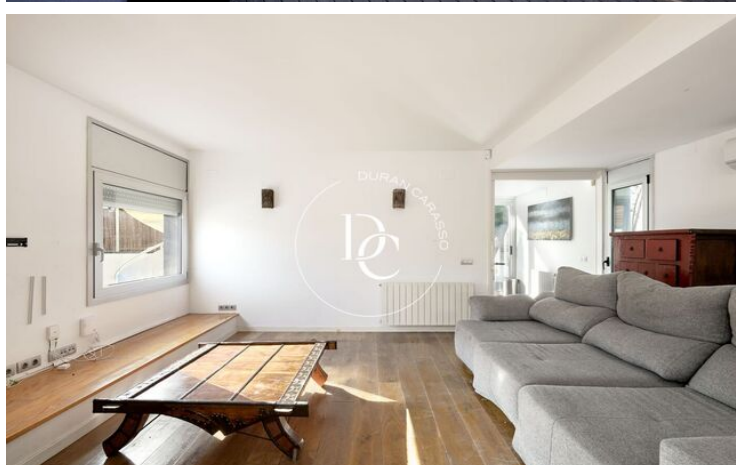
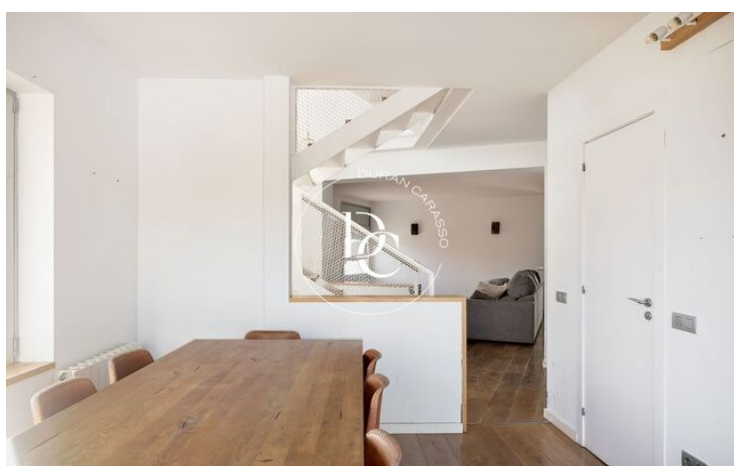
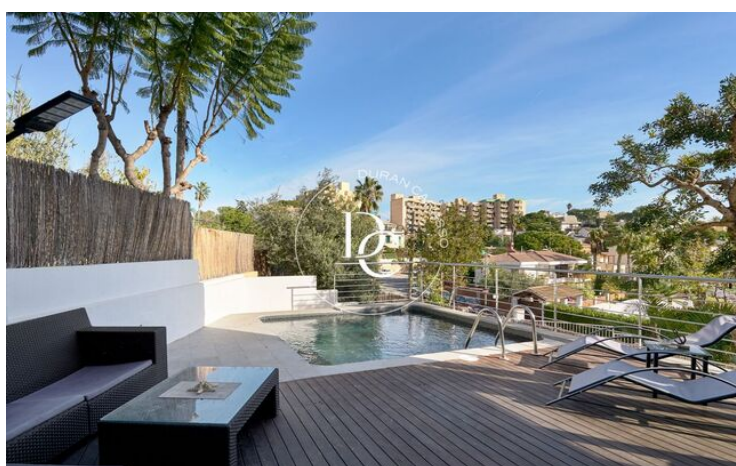
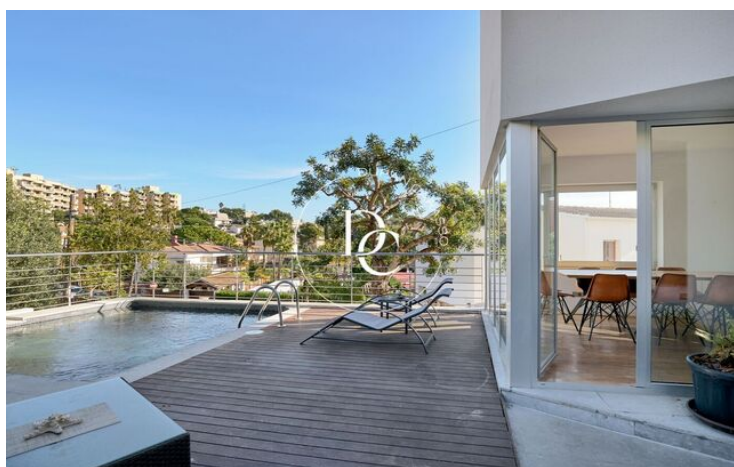
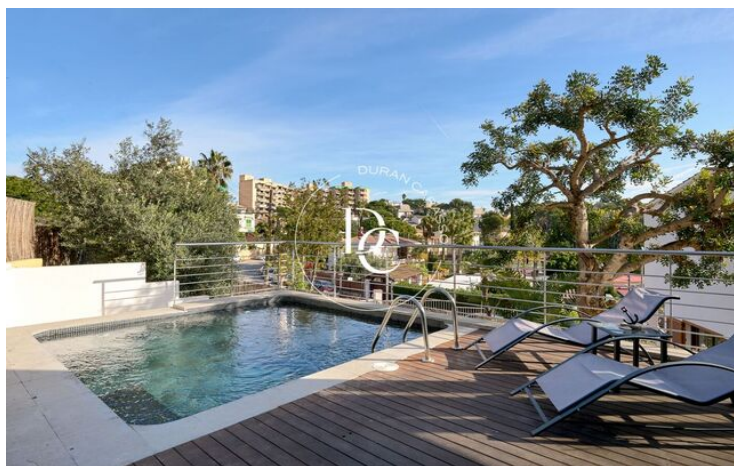
La planta superior alberga un espacioso dormitorio principal, que incluye una sala de estar y un baño completo con vestidor.

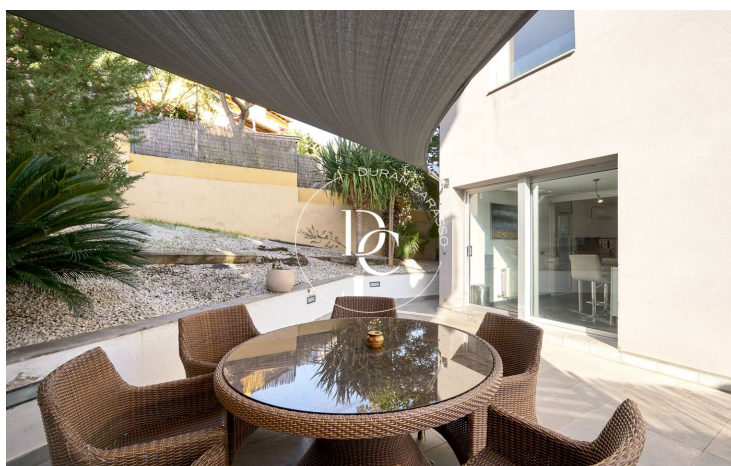
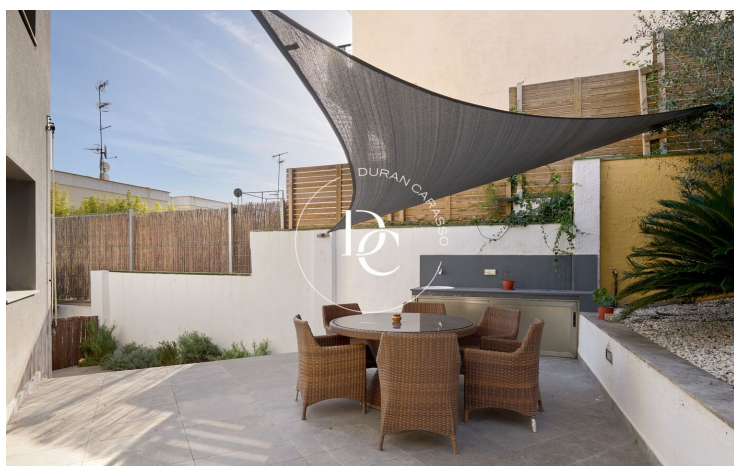
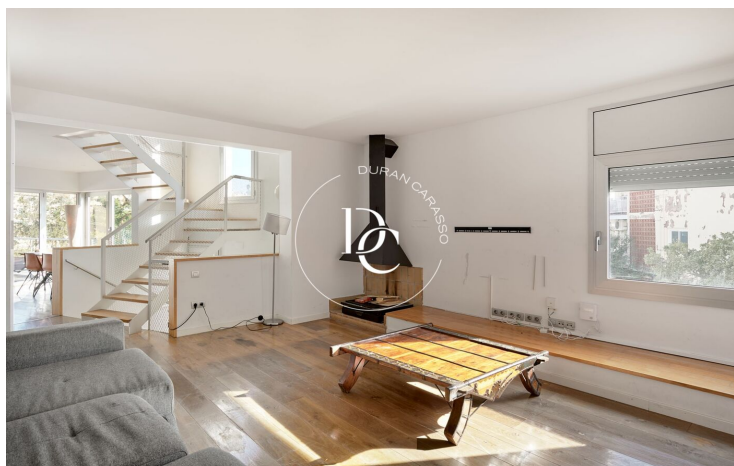
Esta habitación principal se completa con una terraza privada con impresionantes vistas al mar, convirtiéndose en un espacio de refugio y

privacidad.

En la planta baja encontramos un espacio adicional que puede ser utilizado como oficina, sala de juegos o zona de entretenimiento.

La casa dispone de estacionamiento para 2-3 coches.





Los datos de cada inmueble no son parte de una oferta o de un contrato. No se deben considerar exactas o factuales las declaraciones hechas por Durán Carasso Grupo Inmobiliario, verbalmente o por escrito, respecto del inmueble, el estado en que se encuentra o su valor. Las fotografías solamente muestran partes determinadas de los inmuebles tal y como eran en el momento en que se tomaron. Las dimensiones, áreas y distancias que se facilitan son solamente aproximadas y deben ser comprobadas por el cliente. Las imágenes generadas mediante ordenador son solamente una indicación del posible aspecto del inmueble, y pueden cambiar en cualquier momento. La información respecto a un inmueble es susceptible de cambiar en cualquier momento.

Contacta con nosotros si deseas tener más información o concertar una visita.