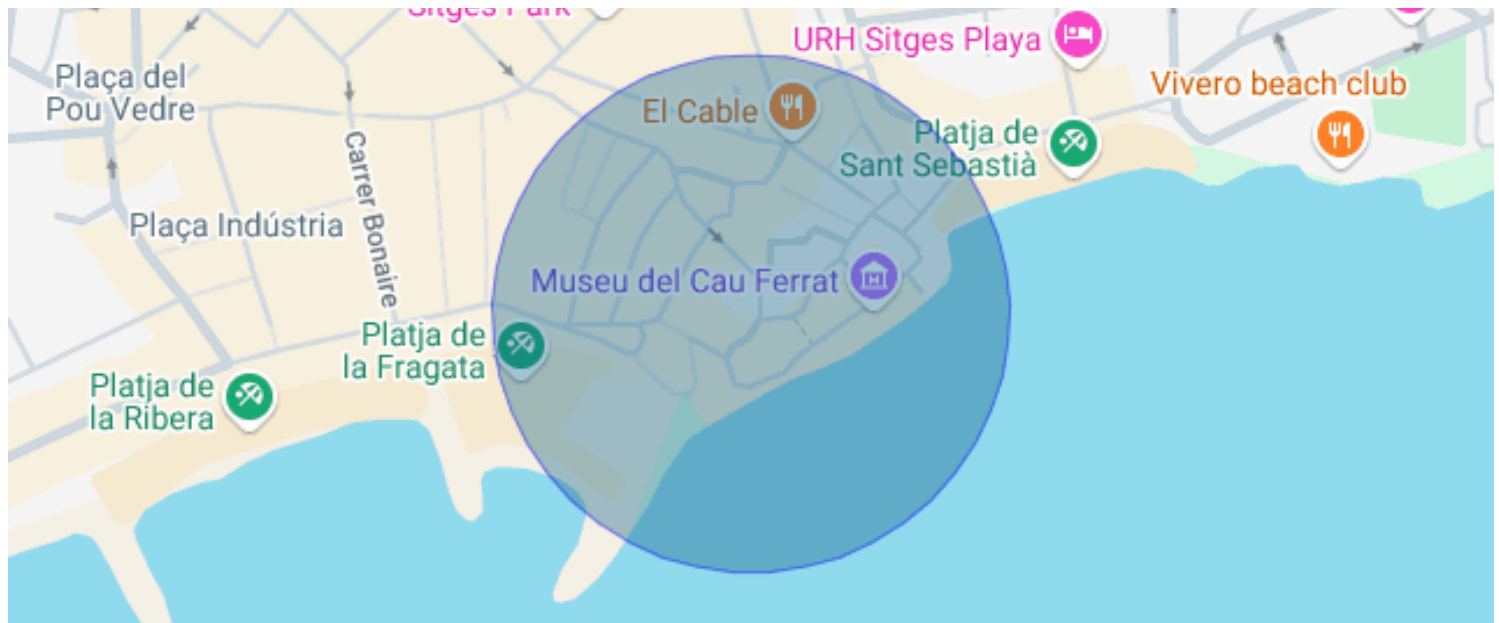




PLANTA BAJA EN VENTA EN EL CENTRO

Centre / Sitges

Precio	325.000 €
Sup. construida	113 m ²
Sup. útil	94 m ²
Habitación	1
Baño	1
Clasificación energética	G
Índice prestación energética	271.00 kw h/m ² año
Clasificación de emisiones	F
Emisiones	52.00 co/m ² año
Año de construcción	1850
Planta	bj



Centre / Sitges

Durán Carasso os presenta una planta baixa única situada en el centro histórico de Sitges, es un lugar especial, el entorno cultural y la proximidad al mar son unas de las particularidades de la situación de la vivienda.

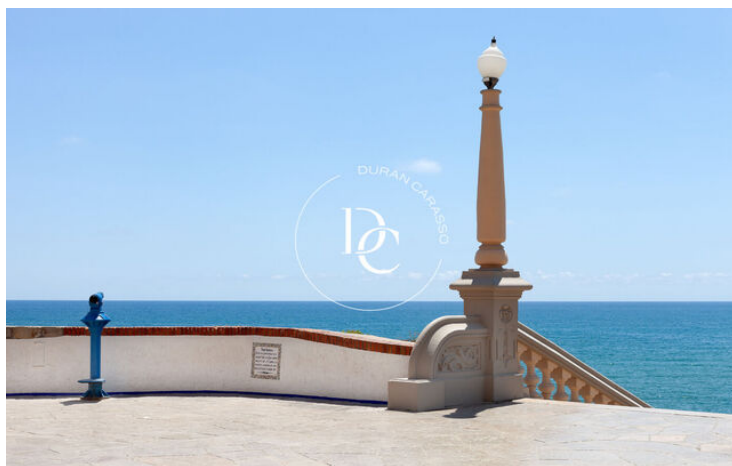
Desde la plaza del Ayuntamiento, se puede ir caminando hacia el Paseo Marítimo, la sofisticada calle Major, y navegar por las calles comerciales del centro, a 7 minutos de la estación y a 3 minutos del barrio de San Sebastián. Cerca del mar y cerca de los servicios, el entorno está rodeado de cultura y tradición, por sus museos y las fiestas populares que se celebran anualmente, valores fundamentales de la idiosincrasia de Sitges.

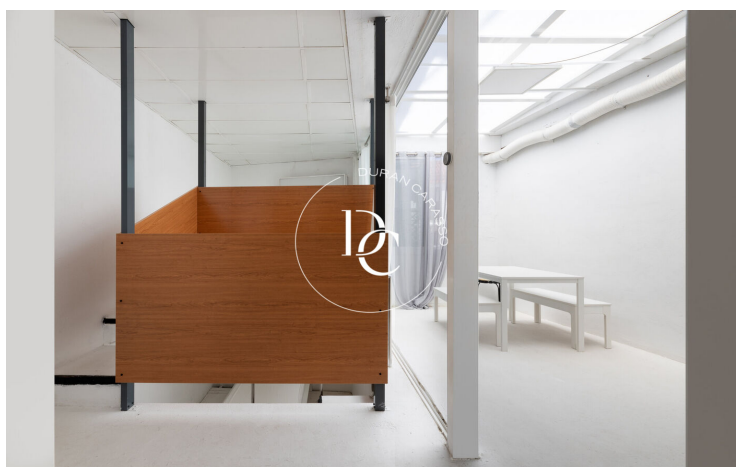
La planta baja estilo loft de 113 m² construidos, del 1850 se distribuye en distintos niveles, espacios abiertos y flexibles. El espacio diáfano se distribuye en distintos niveles, se distingue por la tendencia de estilo mediterráneo, se compone actualmente de un tragaluz, que se podría cerrar y hacer una patio interior practicable, aportando luminosidad al espacio, destaca una fuente de origen Sitgetano, la sencillez de las formas, dos estancias separadas por puertas, una habitación sencilla, la zona de aguas, un baño completo con ducha, una magnífica columna de piedra separa visualmente los distintos niveles.

A través de unos escalones dan paso a la zona destinada a salón comedor, cocina abierta y los distintos espacios en este ala de la vivienda actualmente se utiliza como habitación principal, y en el nivel inferior que se accede a través de unas escaleras se encuentra un espacio abierto de uso polivalente, la zona de comedor y la cocina abierta disfrutan de la luz que aporta el gran ventanal orientado al Oeste con vistas despejadas al patio interior del casco antiguo.

Si te gusta vivir en espacios singulares, buscas un pièd-a-terre, llevar un estilo de vida lento, este espacio te recuerda a las vacaciones eternas del verano ? esos días largos y lánguidos nos enseña a ir más despacio sin importar en qué parte del mundo estemos y como inversión por su ubicación es una pieza atractiva y rentable.

Ven a visitarla.





Los datos de cada inmueble no son parte de una oferta o de un contrato. No se deben considerar exactas o factuales las declaraciones hechas por Durán Carasso Grupo Inmobiliario, verbalmente o por escrito, respecto del inmueble, el estado en que se encuentra o su valor. Las fotografías solamente muestran partes determinadas de los inmuebles tal y como eran en el momento en que se tomaron. Las dimensiones, áreas y distancias que se facilitan son solamente aproximadas y deben ser comprobadas por el cliente. Las imágenes generadas mediante ordenador son solamente una indicación del posible aspecto del inmueble, y pueden cambiar en cualquier momento. La información respecto a un inmueble es susceptible de cambiar en cualquier momento.

Contacta con nosotros si deseas tener más información o concertar una visita.