

## PLANTA BAJA CON JARDÍN EN VENTA EN LA PLANA.

Centre / Sitges

### PRECIO A CONSULTAR

Sup. construida	130 m <sup>2</sup>
Sup. útil	130 m <sup>2</sup>
Habitaciones	3
Baños	2
Clasificación energética	A
Índice prestación energética	21.00 kw h/m <sup>2</sup> año
Clasificación de emisiones	A
Emisiones	3.00 co/m <sup>2</sup> año
Año de construcción	2018
Planta	bj

- |               |                      |
|---------------|----------------------|
| ✓ Piscina     | ✓ Aire acondicionado |
| ✓ Calefacción | ✓ Vistas             |
| ✓ Jardín      | ✓ Ascensor           |
| ✓ Parking     | ✓ Terraza            |



## Centre / Sitges

Duran Carasso presenta esta bonita planta baja de 130m<sup>2</sup> construidos y un impresionante jardín de 220m<sup>2</sup> en impecable estado, esta propiedad es un oasis de tranquilidad y comodidad.

Al entrar nos encontramos con un acogedor salón de 25m<sup>2</sup>, ideal para relajarse y disfrutar de momentos en familia o con amigos. La cocina independiente es un espacio funcional y bien equipado.

La casa cuenta con tres habitaciones, dos de ellas espaciosas y dobles y una individual que ofrece flexibilidad para adaptarse a tus necesidades, ya sea como dormitorio adicional, estudio u oficina en casa. Además, dispone de dos baños completos.

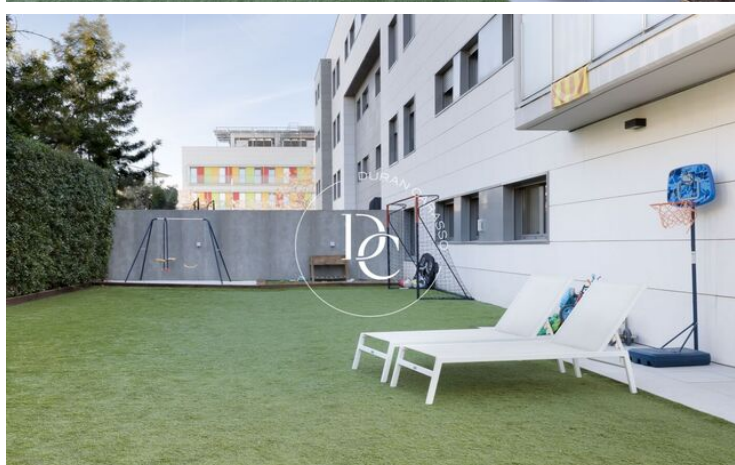
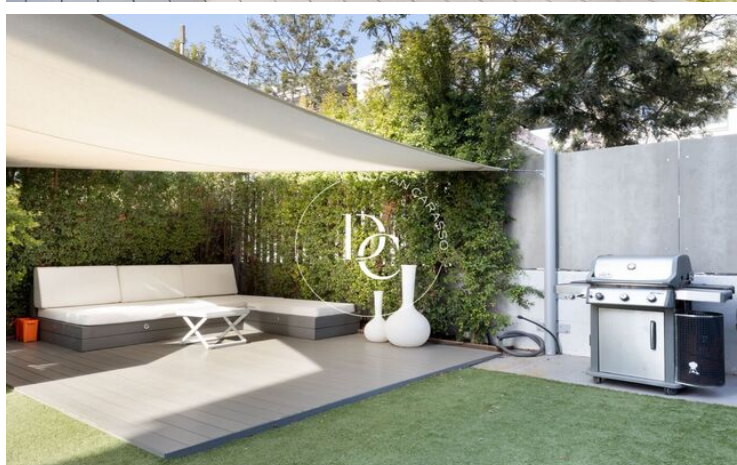
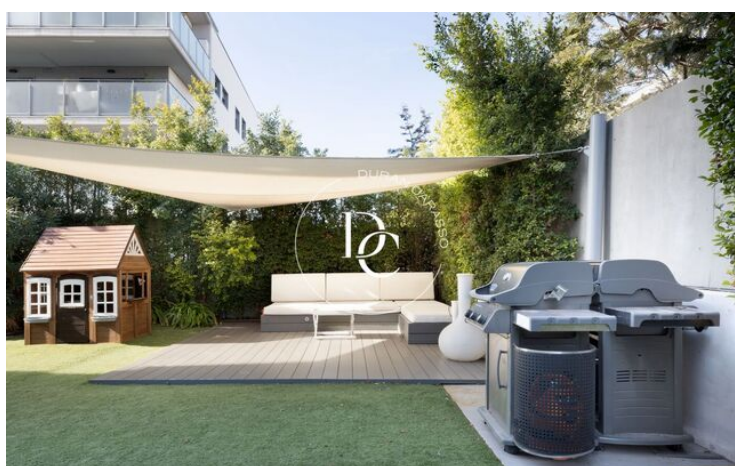
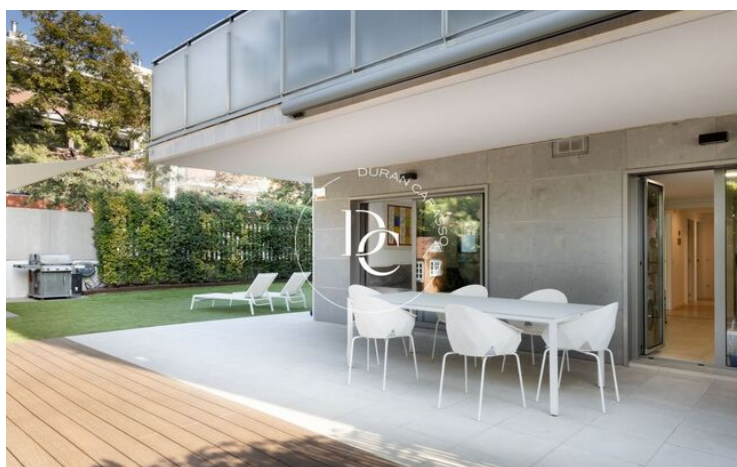
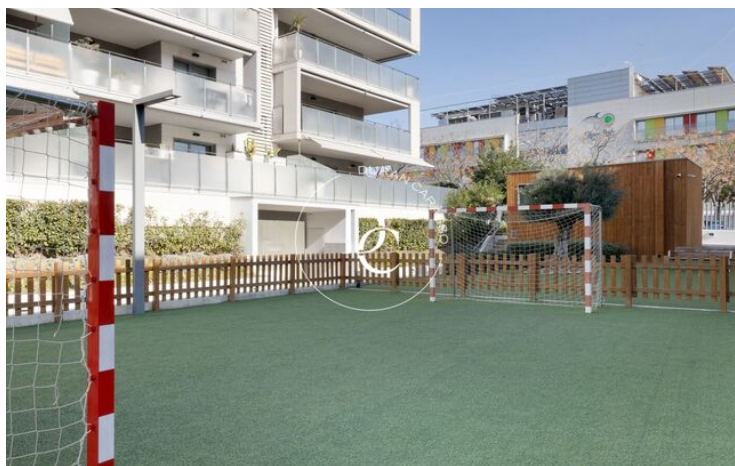
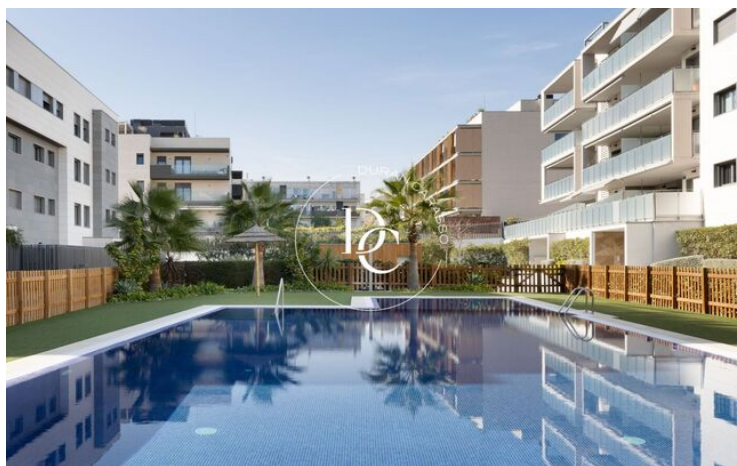
En la finca encontramos un impresionante jardín comunitario con piscina para los días soleados y una amplia zona ajardinada que invita a relajarse al aire libre. Además, para los amantes del deporte, la finca cuenta con una pista de fútbol.

Si buscas aún más comodidad, tienes la opción de adquirir un garaje por 25.000 € directamente en la misma finca.

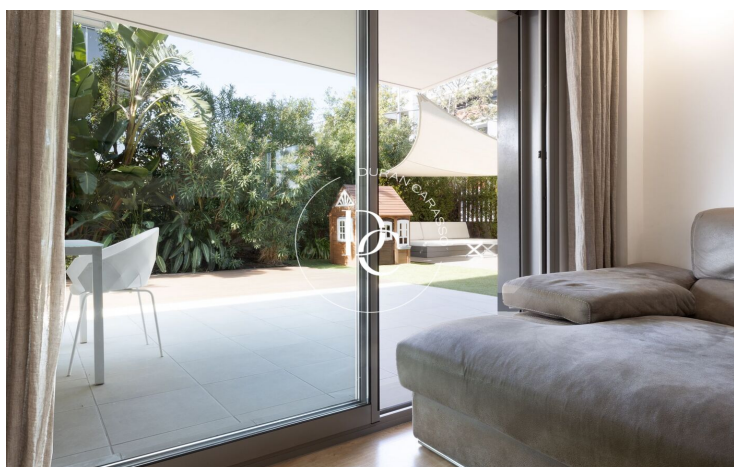
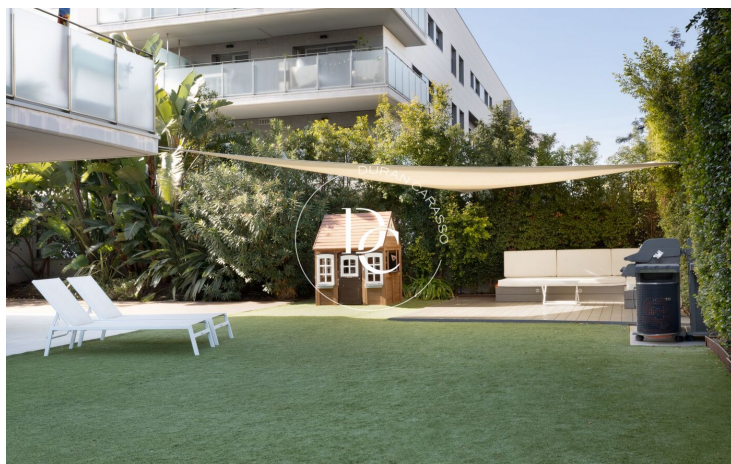
¡Vive donde mereces vivir!

\*\*Parking opcional: 25.000€









Los datos de cada inmueble no son parte de una oferta o de un contrato. No se deben considerar exactas o factuales las declaraciones hechas por Durán Carasso Grupo Inmobiliario, verbalmente o por escrito, respecto del inmueble, el estado en que se encuentra o su valor. Las fotografías solamente muestran partes determinadas de los inmuebles tal y como eran en el momento en que se tomaron. Las dimensiones, áreas y distancias que se facilitan son solamente aproximadas y deben ser comprobadas por el cliente. Las imágenes generadas mediante ordenador son solamente una indicación del posible aspecto del inmueble, y pueden cambiar en cualquier momento. La información respecto a un inmueble es susceptible de cambiar en cualquier momento.

Contacta con nosotros si deseas tener más información o concertar una visita.