



## ÁTICO DÚPLEX EN VENTA EN LA PLANA

La Plana / Sitges

<b>Precio</b>	<b>1.195.000 €</b>
Superficie	167 m <sup>2</sup>
Habitaciones	5
Baños	3
Terreno	1.927 m <sup>2</sup>
Clasificación energética	B
Índice prestación energética	34.00 kw h/m <sup>2</sup> año
Clasificación de emisiones	B
Emisiones	6.00 co/m <sup>2</sup> año
Año de construcción	2016

- ✓ Piscina
- ✓ Calefacción
- ✓ Jardín
- ✓ Parking
- ✓ Aire acondicionado
- ✓ Vistas al mar
- ✓ Ascensor
- ✓ Terraza



## La Plana / Sitges

Espectacular ático duplex en una de las zonas con más demanda de Sitges, La Plana, una localización inmejorable, a dos minutos del centro.

Se trata de una comunidad exclusiva y con pocos vecinos.

Cuando entramos al ático encontramos un recibidor donde distribuye la zona de día y de noche.

La propiedad consta de 5 habitaciones, dos dobles y dos individuales, 3 baños, 2 de ellos en suite, cocina totalmente equipada y salón comedor muy luminoso con salida a una bonita terraza con vistas despejadas.

En la planta superior encontramos un bonito solárium con gran privacidad y vistas espectaculares al mar.

Incluye plaza de parking y trastero.

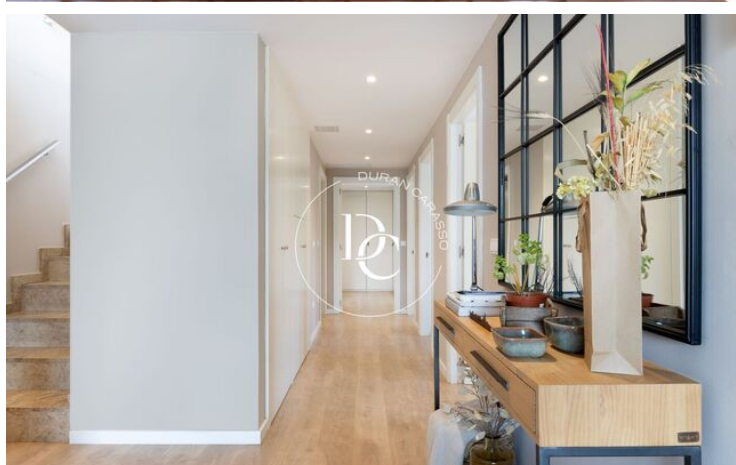
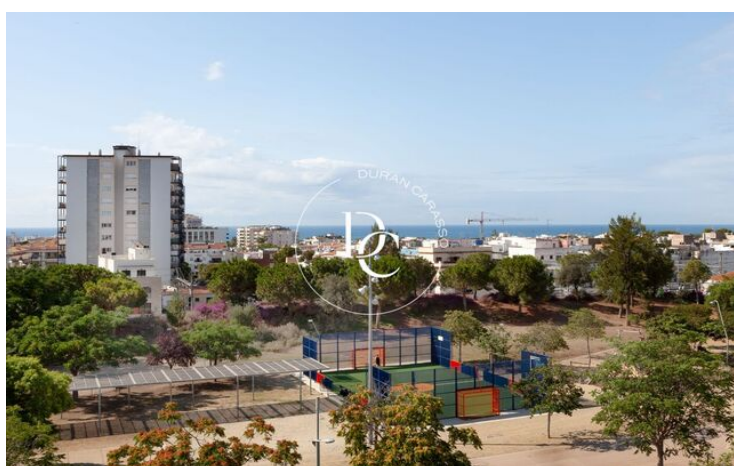
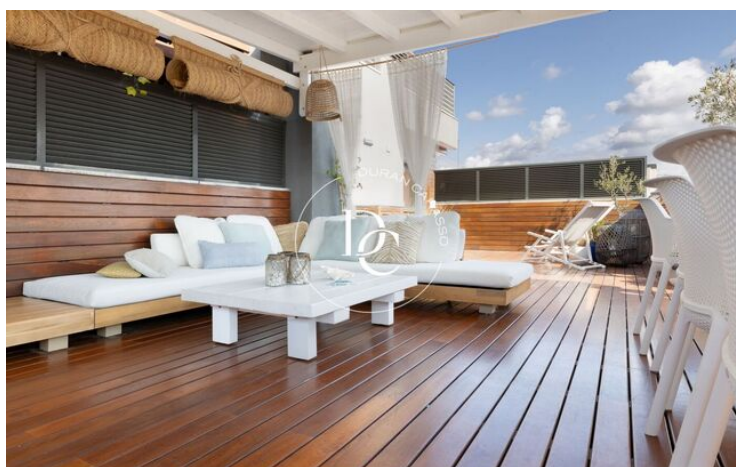
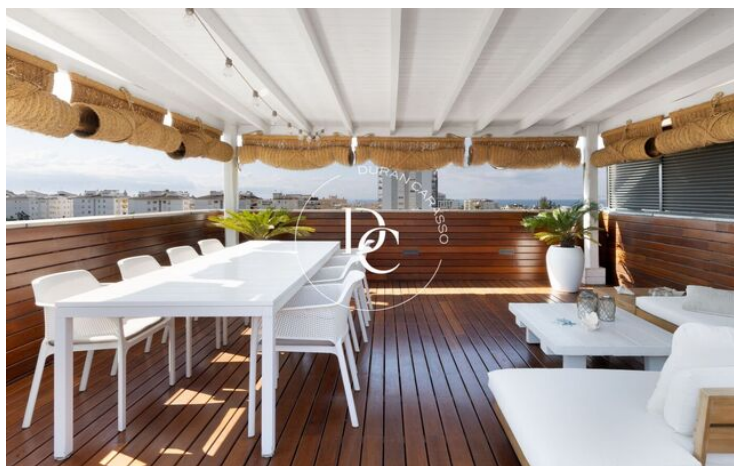
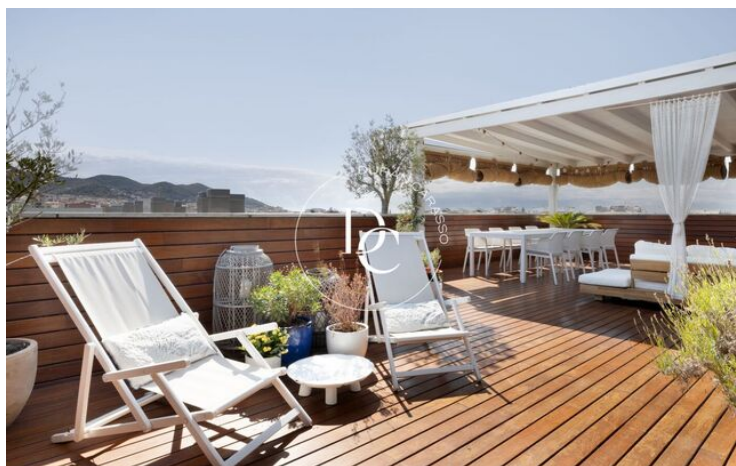
La finca cuenta con ascensor, piscina y jardín comunitario.

La Plana actualmente es una de las zonas con más demanda de Sitges por su cercanía al centro del pueblo, de las playas, restaurantes, colegios y supermercados.

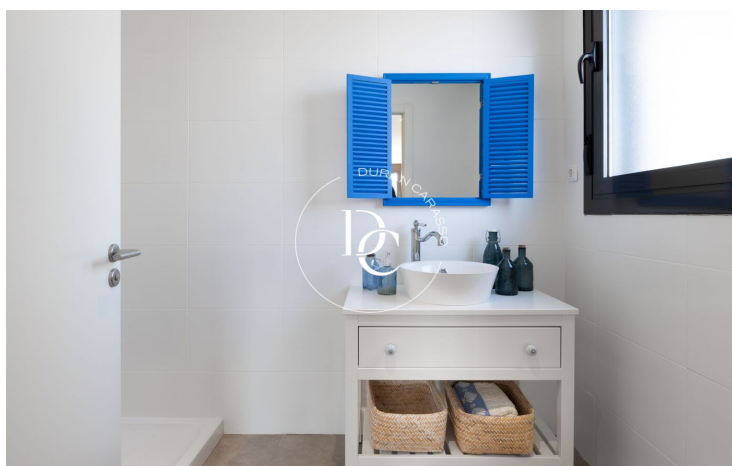
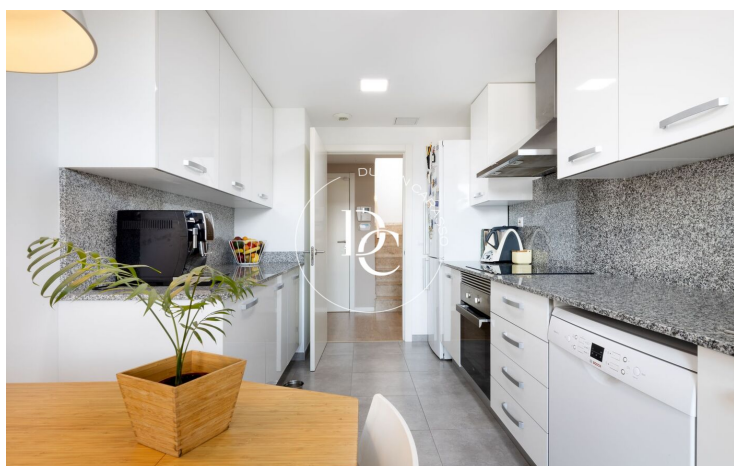
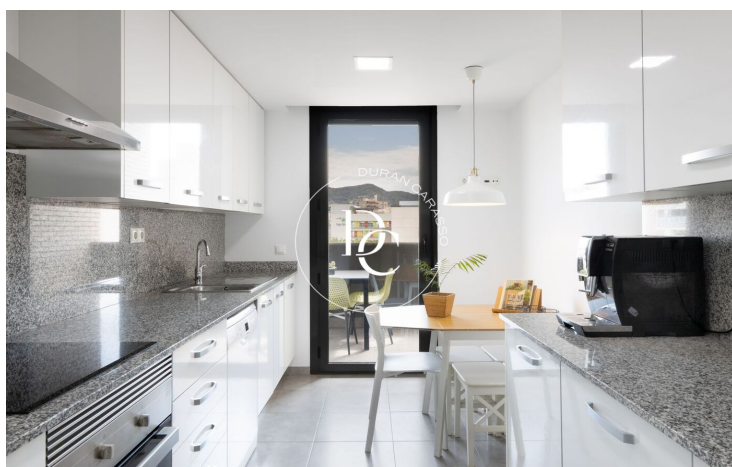
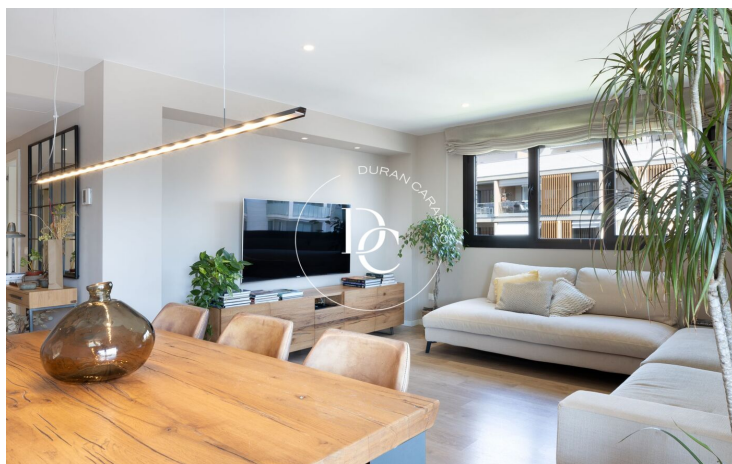
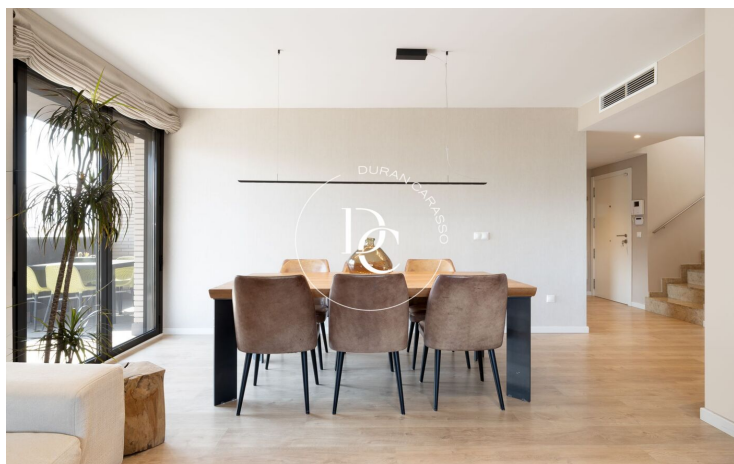
Debido a la construcción de las nuevas carreteras conecta a todos los puntos del municipio en menos de 5 minutos.

No dejes escapar este gran piso, ubicado cerca de todos los servicios y con vistas despejadas.









Los datos de cada inmueble no son parte de una oferta o de un contrato. No se deben considerar exactas o factuales las declaraciones hechas por Durán Carasso Grupo Inmobiliario, verbalmente o por escrito, respecto del inmueble, el estado en que se encuentra o su valor. Las fotografías solamente muestran partes determinadas de los inmuebles tal y como eran en el momento en que se tomaron. Las dimensiones, áreas y distancias que se facilitan son solamente aproximadas y deben ser comprobadas por el cliente. Las imágenes generadas mediante ordenador son solamente una indicación del posible aspecto del inmueble, y pueden cambiar en cualquier momento. La información respecto a un inmueble es susceptible de cambiar en cualquier momento.

Contacta con nosotros si deseas tener más información o concertar una visita.