



## ÁTICO DÚPLEX EN VENTA EN LA PLANA

La Plana / Sitges

### Precio

1.190.000 €

Sup. construida

183 m<sup>2</sup>

Sup. útil

183 m<sup>2</sup>

Habitaciones

4

Baños

3

Clasificación energética

B

Índice prestación energética

28.00 kw h/m<sup>2</sup> año

Clasificación de emisiones

A

Emisiones

4.00 co/m<sup>2</sup> año

Año de construcción

2017

Planta

4

✓ Piscina

✓ Aire acondicionado

✓ Calefacción

✓ Vistas

✓ Jardín

✓ Ascensor

✓ Parking

✓ Terraza

✓ Balcón



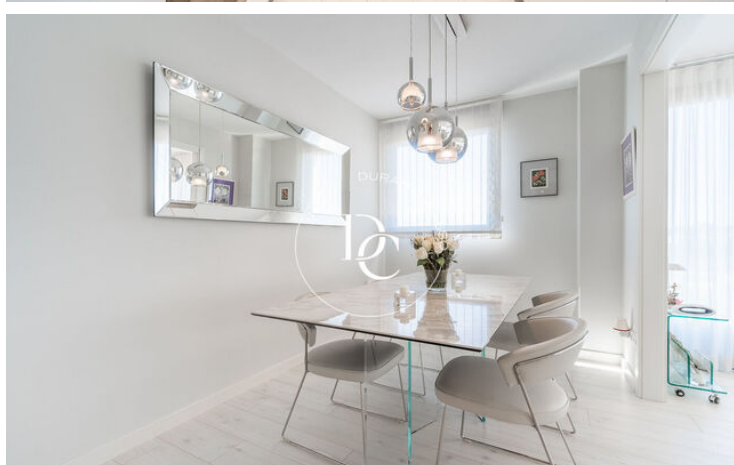
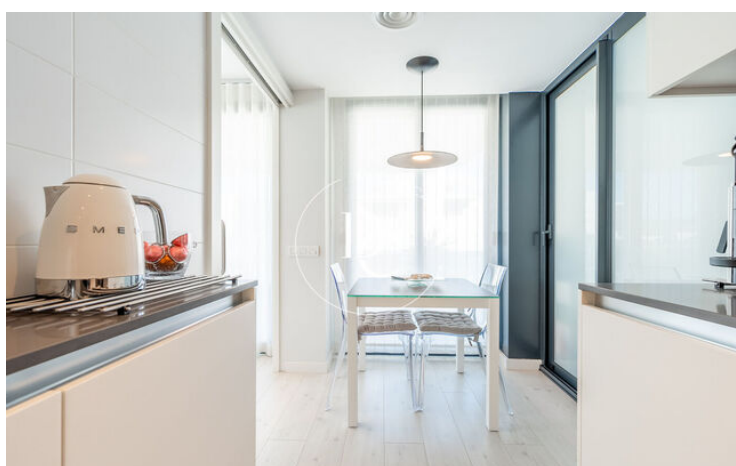
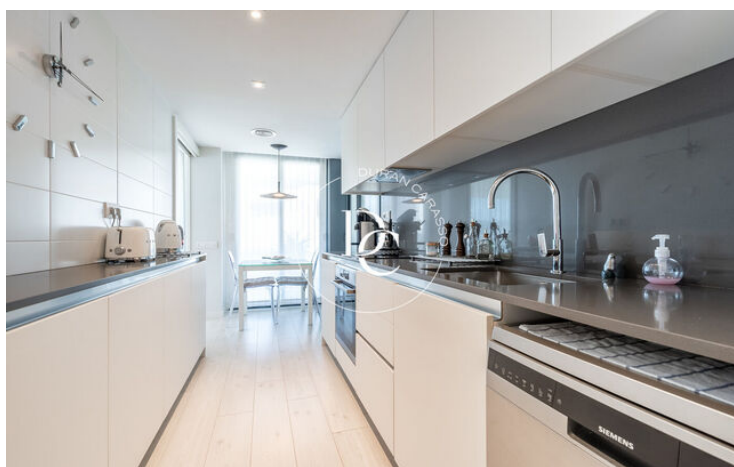
## La Plana / Sitges

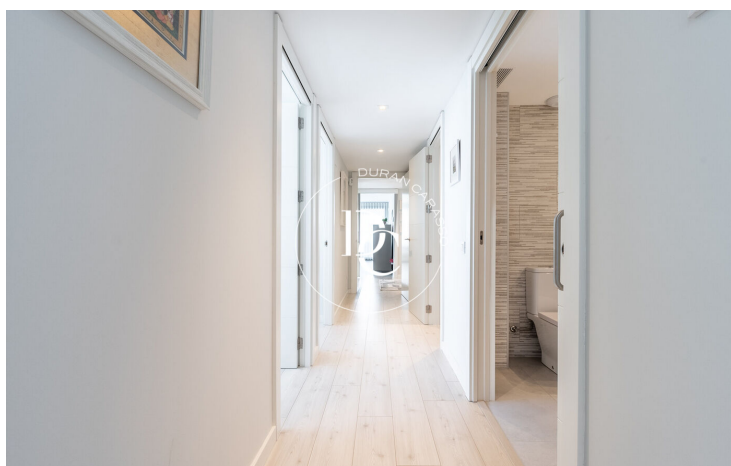
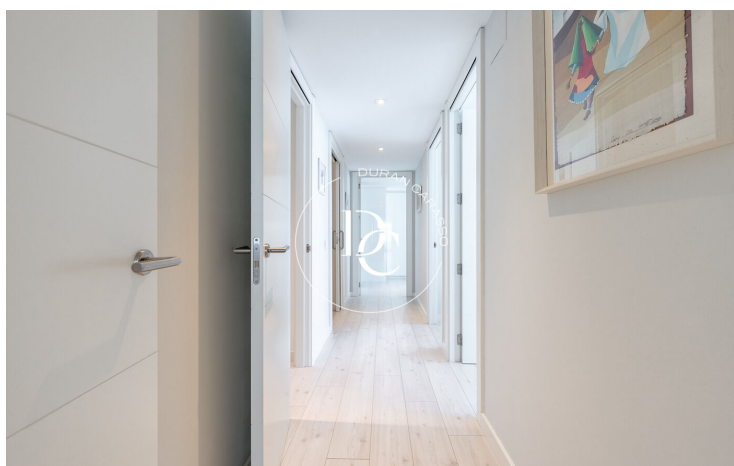
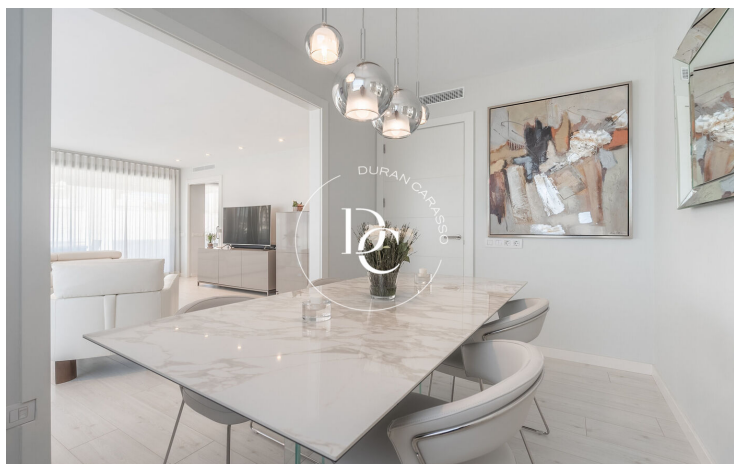
Durán Carasso presenta este fantástico ático dúplex de 2018 y que es con toda seguridad uno de los más grandes de la zona de La Plana. El piso cuenta con 4 habitaciones, 3 baños y 2 amplios espacios de terraza, tiene 183m2 construidos 131m2 útiles. Por si fuera poco cuenta con 2 plazas de parking y trastero.

En planta principal tenemos una amplia y luminosa zona de día, compuesta por el salón, el comedor, que era un antiguo dormitorio y se abría para generar un espacio de día más amplio, y la cocina, totalmente equipada y con su zona de lavadero. Desde el salón y la cocina podemos acceder a una gran terraza. La zona de noche de esta planta está actualmente compuesta por dos habitaciones dobles con armarios empotrados y que comparten un baño y la habitación principal en suite. En esta planta hay también una zona bajo escalera que puede servir como despensa o refuerzo para el almacenaje.

En la primera planta encontramos un espacio dinámico que se podría utilizar como cuarta habitación, como despacho o de la forma que mejor se adapte a la vida del nuevo propietario. En esta planta hay un baño completo y accedemos a una enorme terraza, con vistas maravillosas al mar, al pueblo y a los mejores atardeceres.

El piso está nuevo y cuenta con una certificación energética A/B con sistema de climatización por aerotermia. Además la propiedad cuenta con persianas de seguridad, pérgola bioclimática, toldos eléctricos, lacado de puertas . Si estás buscando algo por la zona de la Plana este piso es sin duda la mejor elección.





Los datos de cada inmueble no son parte de una oferta o de un contrato. No se deben considerar exactas o factuales las declaraciones hechas por Durán Carasso Grupo Inmobiliario, verbalmente o por escrito, respecto del inmueble, el estado en que se encuentra o su valor. Las fotografías solamente muestran partes determinadas de los inmuebles tal y como eran en el momento en que se tomaron. Las dimensiones, áreas y distancias que se facilitan son solamente aproximadas y deben ser comprobadas por el cliente. Las imágenes generadas mediante ordenador son solamente una indicación del posible aspecto del inmueble, y pueden cambiar en cualquier momento. La información respecto a un inmueble es susceptible de cambiar en cualquier momento.

Contacta con nosotros si deseas tener más información o concertar una visita.