

PLANTA BAJA EN VENTA CON PISCINA EN LA PLANA, SITGES

La Plana / Sitges

Precio

760.000 €

Sup. construida

146 m²

Sup. útil

103 m²

Habitaciones

4

Baños

2

Clasificación energética

B

Clasificación de emisiones

B

Año de construcción

2016

Planta

bj

- ✓ Piscina
- ✓ Calefacción
- ✓ Trastero
- ✓ Parking
- ✓ Armarios empotrados
- ✓ Piscina comunitaria
- ✓ Aire acondicionado
- ✓ Jardín
- ✓ Ascensor
- ✓ Terraza
- ✓ Exterior



La Plana / Sitges

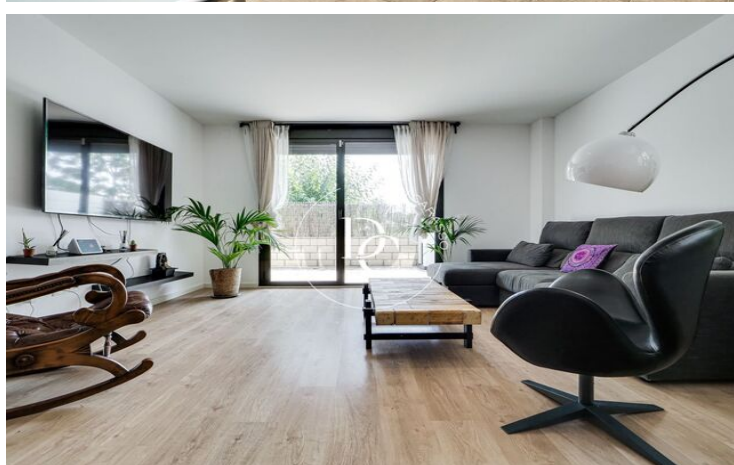
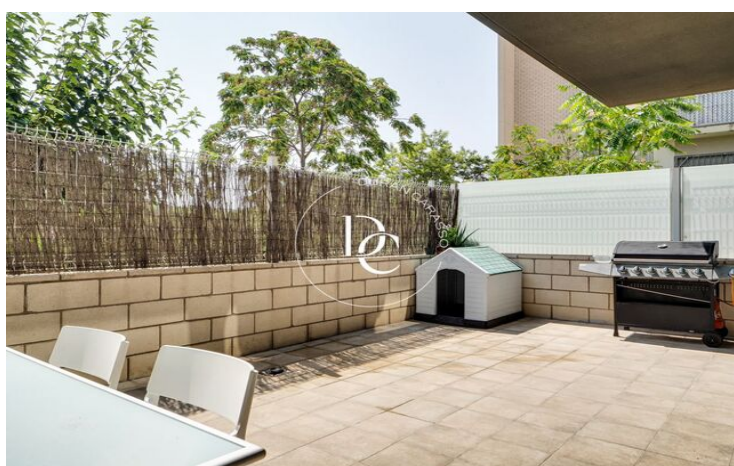
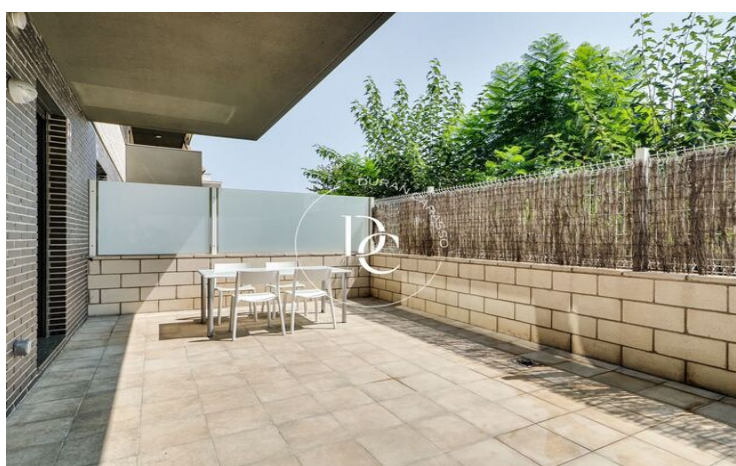
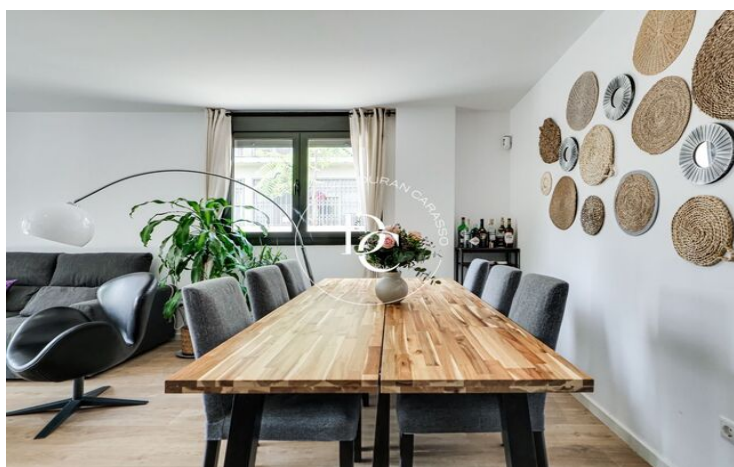
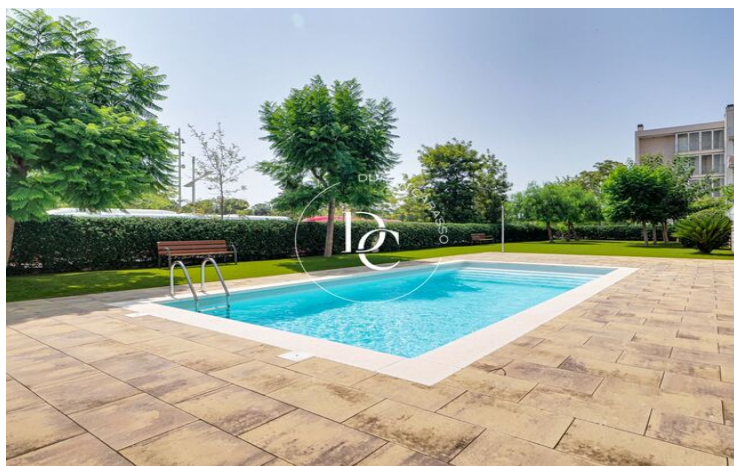
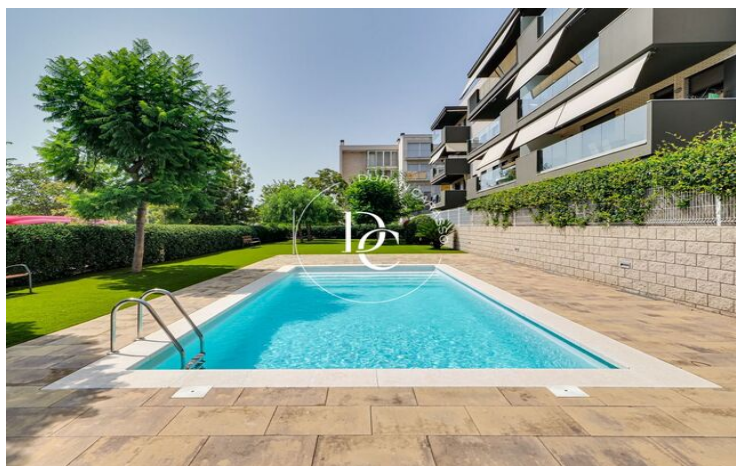
La Plana Este, es la zona residencial de la localidad de Sitges con una proyección espectacular por su ubicación, se caracteriza por ser un entorno muy agradable, cercano al mar y al centro histórico de Sitges. Integra al máximo la estética, funcionalidad, amplias zonas ajardinadas, y servicios.

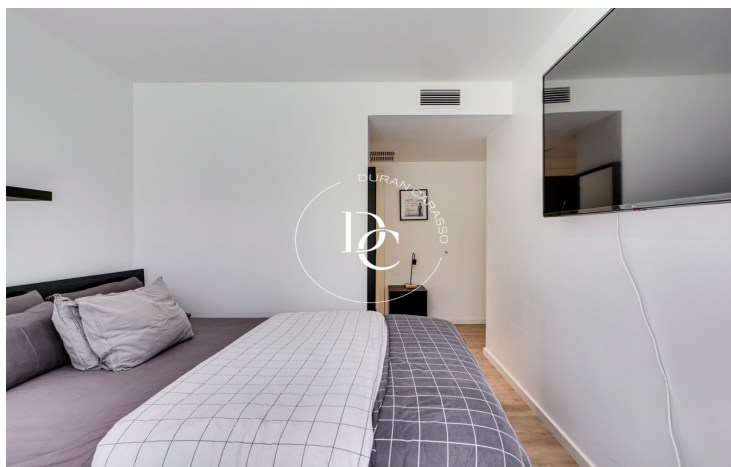
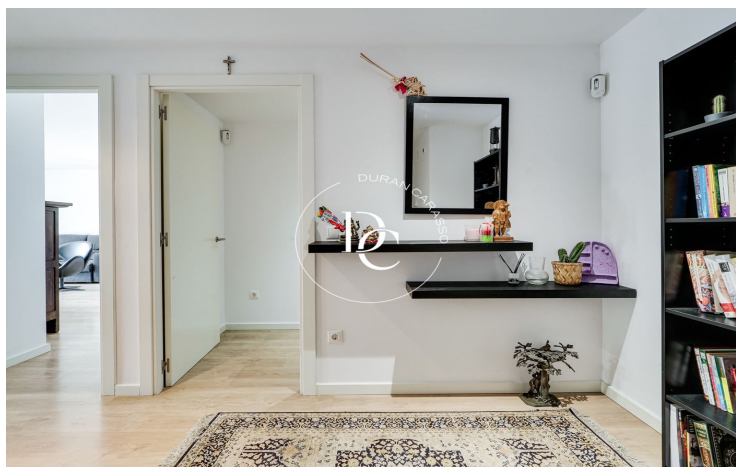
Os presentamos una planta baja con dos espacios exteriores para disfrutar de las máximas horas de sol que ofrece el clima Mediterráneo. Con la zona de día bien diferenciada, el salón-comedor orientado a la terraza se conecta a través de la misma con la cocina office para plantear comodamente cenas al aire libre.

Desde el vestíbulo se accede al distruidor con la zona de descanso con cuatro habitaciones, la suite principal compuesta de dos piezas con vestidor de cuatro puertas y baño exterior se diferencia de otras viviendas por la gran terraza exterior privativa, una habitación doble y dos habitaciones sencillas, todas con armarios empotrados y exteriores, en la misma zona se encuentra un baño con bañera y la zona de aguas.

Íntima comunidad de vecinos con una soleada zona comunitaria con piscina, incluye una plaza de parking y un trastero de 4m2.

Vivir en Sitges proporciona una conexión con los entornos naturales, para los amantes del mar y los que practican actividades en la montaña, buenas conexiones y sobretodo la energía de una dinámica localidad con tradiciones arraigadas que se mantienen y el buen hacer.





Los datos de cada inmueble no son parte de una oferta o de un contrato. No se deben considerar exactas o factuales las declaraciones hechas por Durán Carasso Grupo Inmobiliario, verbalmente o por escrito, respecto del inmueble, el estado en que se encuentra o su valor. Las fotografías solamente muestran partes determinadas de los inmuebles tal y como eran en el momento en que se tomaron. Las dimensiones, áreas y distancias que se facilitan son solamente aproximadas y deben ser comprobadas por el cliente. Las imágenes generadas mediante ordenador son solamente una indicación del posible aspecto del inmueble, y pueden cambiar en cualquier momento. La información respecto a un inmueble es susceptible de cambiar en cualquier momento.

Contacta con nosotros si deseas tener más información o concertar una visita.