

ÁTICO A ESTRENAR EN VENTA CON VISTAS EN LA PLANA, SITGES

La Plana / Sitges

Precio

1.050.000 €

Sup. construida

108 m²

Sup. útil

87 m²

Habitaciones

3

Baños

2

Clasificación energética

A

Clasificación de emisiones

A

Año de construcción

2023

Planta

3

✓ Aire acondicionado

✓ Calefacción

✓ Vistas al mar

✓ Ascensor

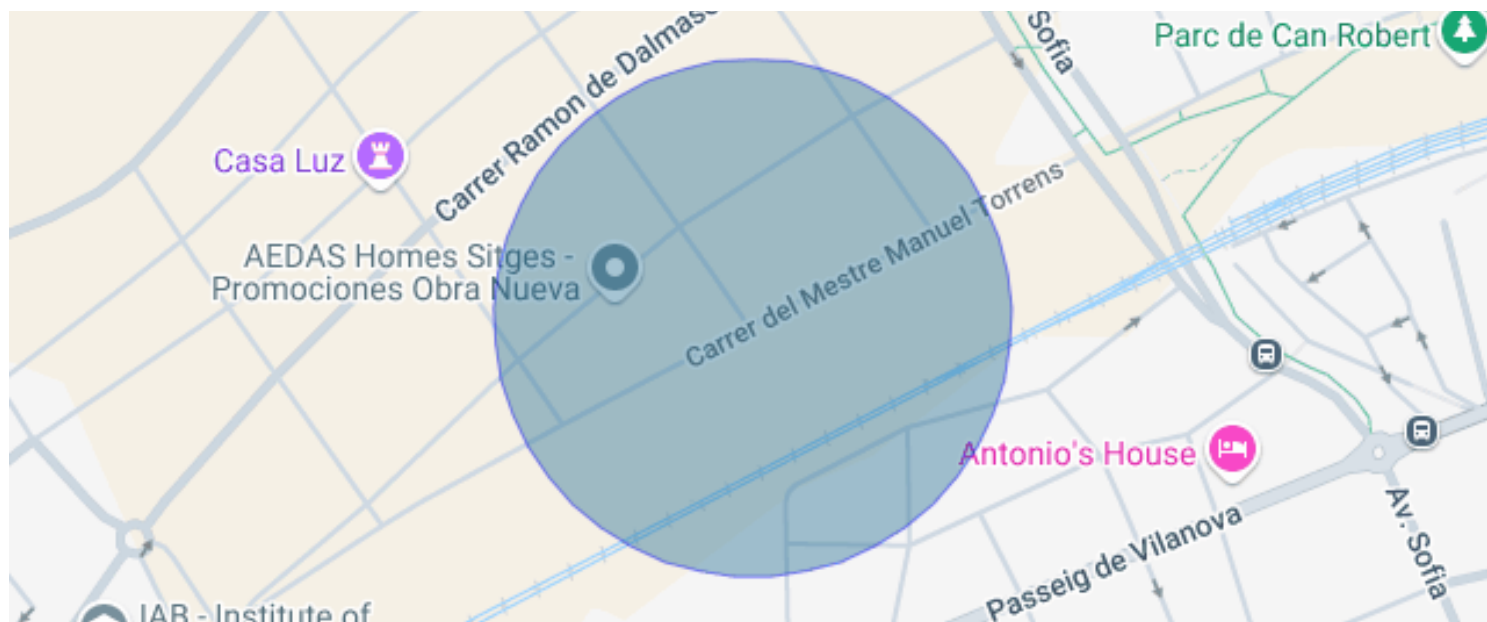
✓ Pista de padel

✓ Terraza

✓ Armarios empotrados

✓ Exterior

✓ Piscina comunitaria



La Plana / Sitges

Durán Carasso se complace en presentar este espectacular y moderno ático ubicado en la inmejorable zona de La Plana, que ofrece impresionantes vistas panorámicas al mar. Su amplia terraza de 90 m² te permitirá disfrutar del día a día rodeado de un entorno privilegiado y del agradable clima de Sitges.

El apartamento cuenta con 109 m² construidos. Al entrar, te recibe un acogedor recibidor-distribuidor que facilita el acceso a las distintas estancias. El amplio y moderno salón-comedor, con cocina abierta, está diseñado para maximizar la luz natural, gracias a sus grandes puertas correderas que conectan directamente con la magnífica terraza, donde podrás disfrutar de vistas despejadas al mar sin nada que obstruya tu privacidad. Su excelente orientación sur garantiza una luminosidad excepcional en todo el espacio.

La zona de descanso incluye tres habitaciones dobles, una de ellas en suite, además de dos cuartos de baño y un área de lavadero. La propiedad también cuenta con una cuidada zona comunitaria que incluye piscina, pista de pádel y un área infantil, ideal para disfrutar en familia.

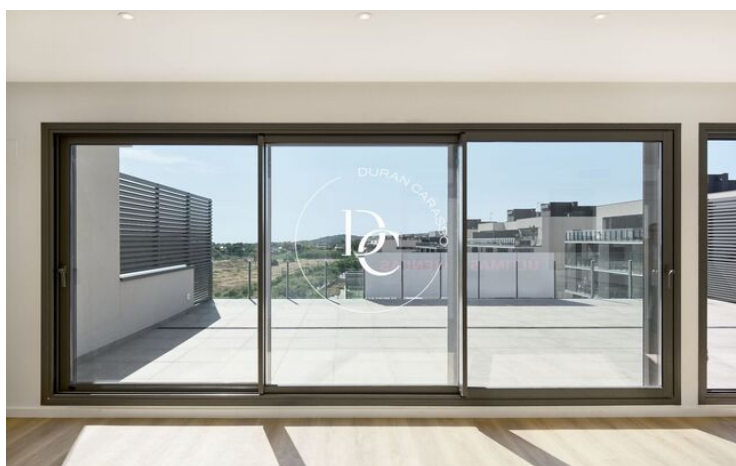
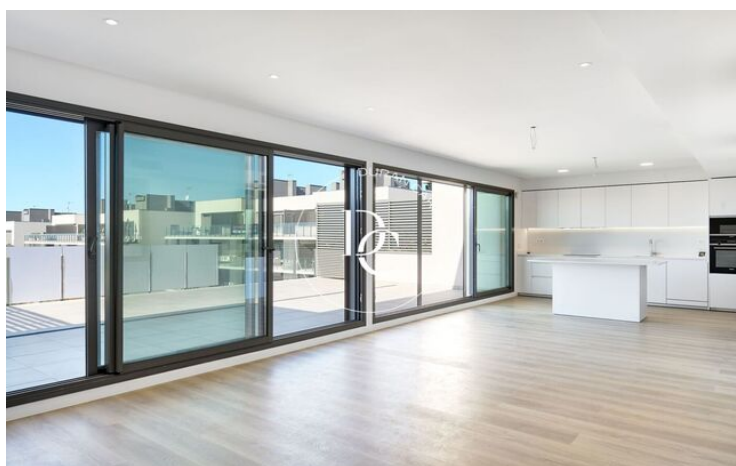
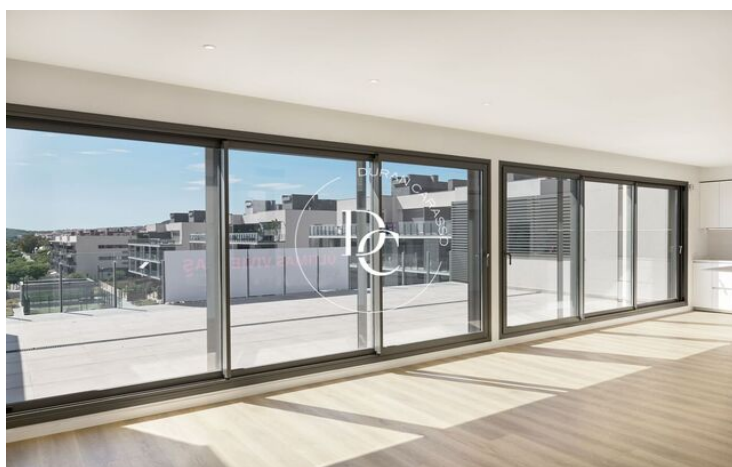
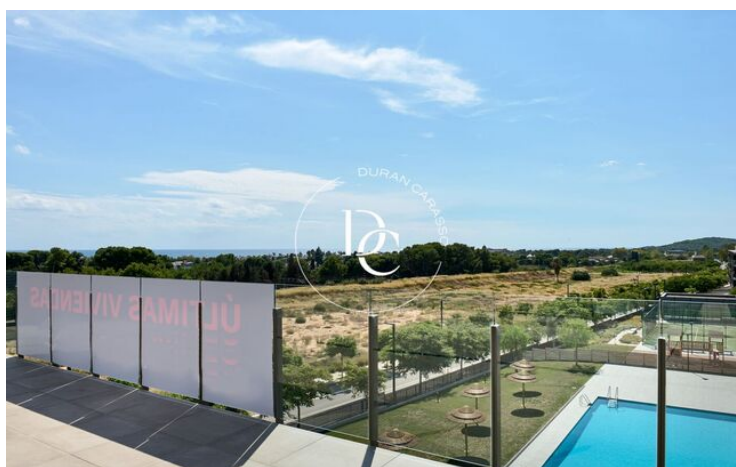
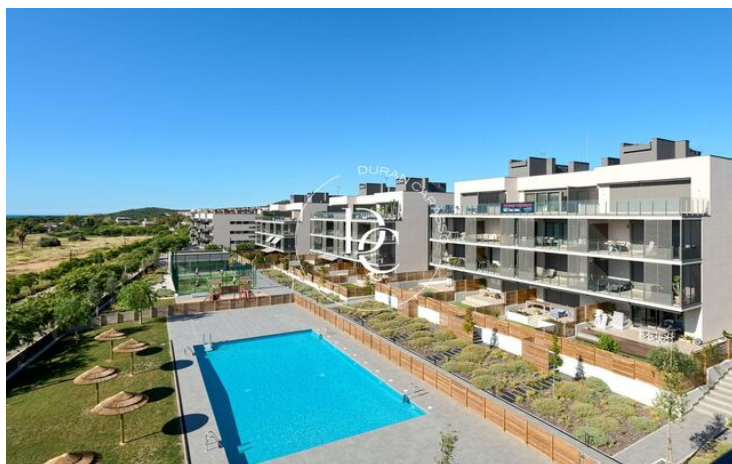
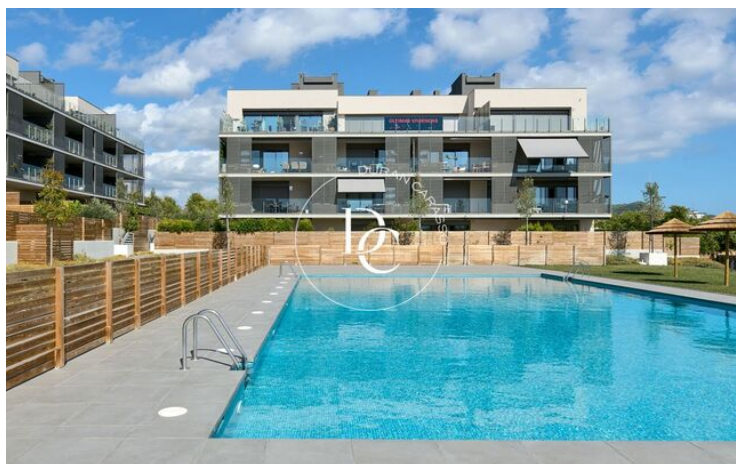
Su ubicación es excepcional, a pocos minutos del centro de Sitges, así como de las estaciones de autobús y tren, playas y servicios públicos, lo que te permitirá moverte fácilmente a pie a cualquiera de estos lugares.

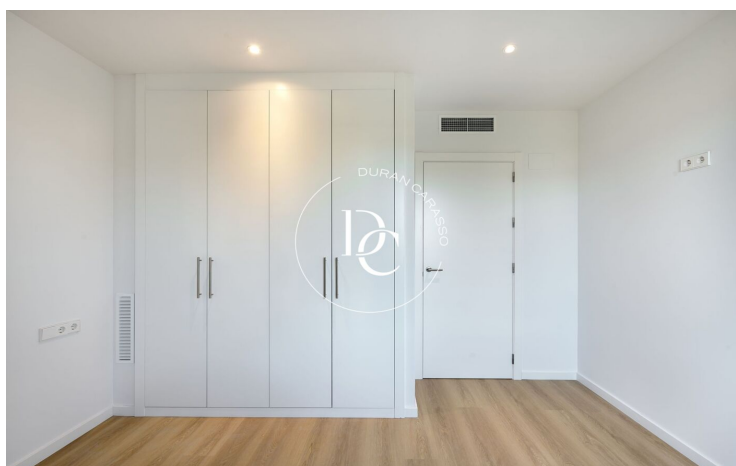
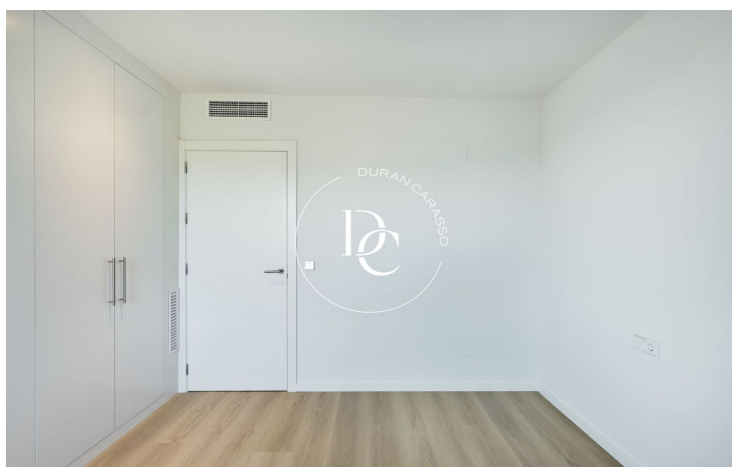
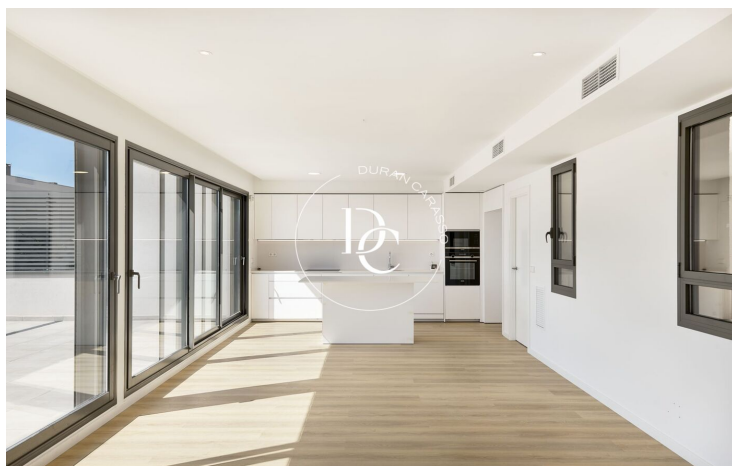
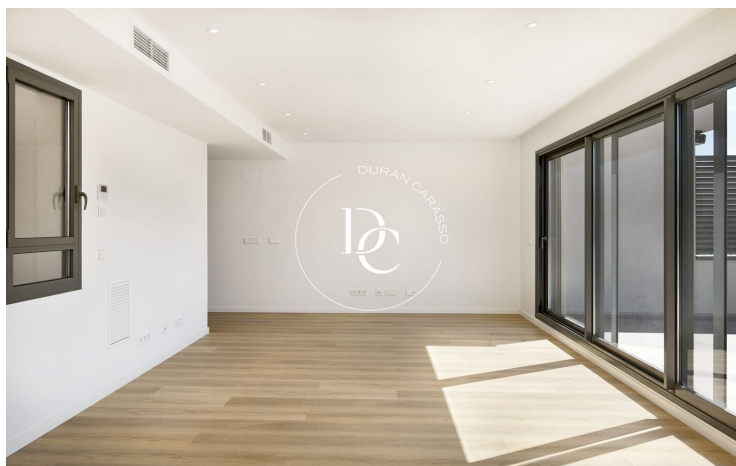
El piso está equipado con las últimas prestaciones energéticas, incluyendo aerotermia para calefacción, aire acondicionado y agua caliente, y cuenta con una calificación energética A.

Si buscas vivir en un entorno excepcional, cerca del centro de Sitges pero con la tranquilidad de una zona residencial, no dejes pasar esta oportunidad. Además, el apartamento se vende con dos plazas de parking en el mismo edificio y un trastero de 8,5 m².

** No incluidas dos plazas de parking y dos trasteros: 60.000€

¡Vive donde mereces vivir!





Los datos de cada inmueble no son parte de una oferta o de un contrato. No se deben considerar exactas o factuales las declaraciones hechas por Durán Carasso Grupo Inmobiliario, verbalmente o por escrito, respecto del inmueble, el estado en que se encuentra o su valor. Las fotografías solamente muestran partes determinadas de los inmuebles tal y como eran en el momento en que se tomaron. Las dimensiones, áreas y distancias que se facilitan son solamente aproximadas y deben ser comprobadas por el cliente. Las imágenes generadas mediante ordenador son solamente una indicación del posible aspecto del inmueble, y pueden cambiar en cualquier momento. La información respecto a un inmueble es susceptible de cambiar en cualquier momento.

Contacta con nosotros si deseas tener más información o concertar una visita.