



## PLANTA BAJA DÚPLEX EN LA PLANA DE SITGES

La Plana / Sitges

<b>Precio</b>	<b>1.050.000 €</b>	✓ Piscina	✓ Aire acondicionado
Sup. construida	174 m <sup>2</sup>	✓ Calefacción	✓ Vistas
Sup. útil	151 m <sup>2</sup>	✓ Jardín	✓ Ascensor
Habitaciones	4	✓ Parking	✓ Terraza
Baños	3	✓ Balcón	✓ Armarios empotrados
Clasificación energética	C		
Índice prestación energética	48.00 kw h/m <sup>2</sup> año		
Clasificación de emisiones	C		
Emisiones	11.00 co/m <sup>2</sup> año		
Año de construcción	2005		



## La Plana / Sitges

Gran planta baja duplex en venta en La Plana.

Esta propiedad está situada en una de las zonas con mas demanda de Sitges, La Plana, cerca del centro del pueblo, a dos minutos andando de todos los servicios, y cerca de la parada de autobús y del Cap de Sitges.

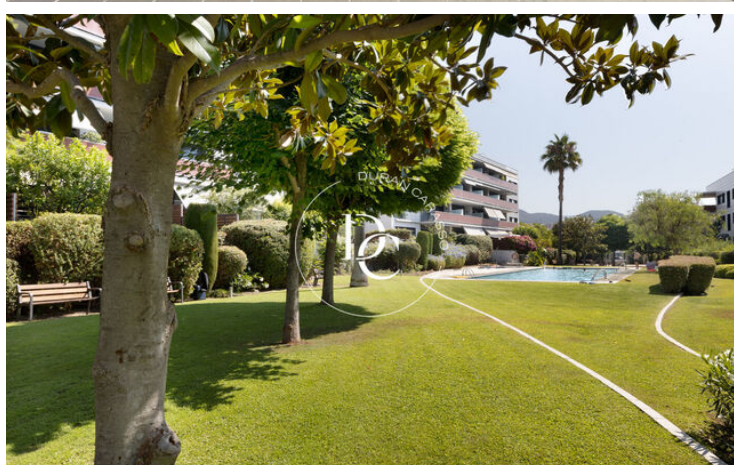
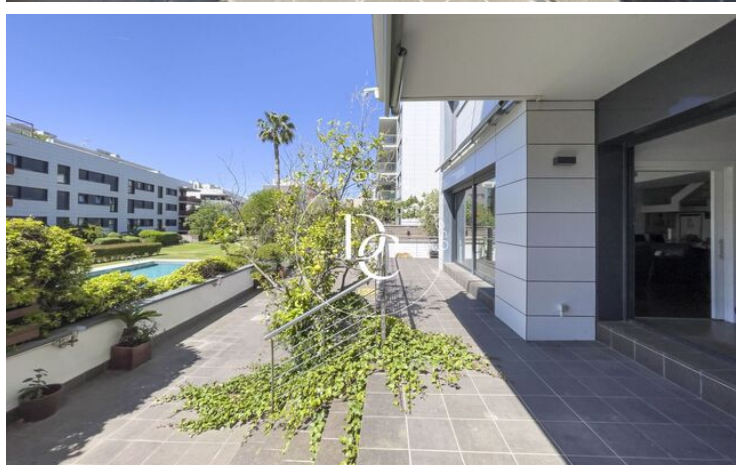
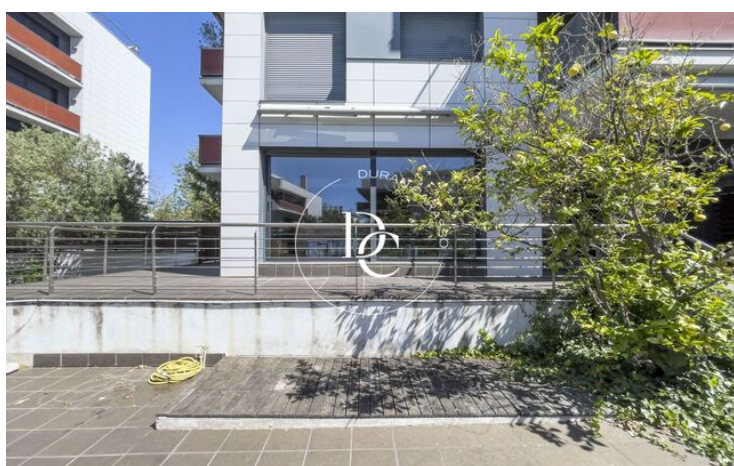
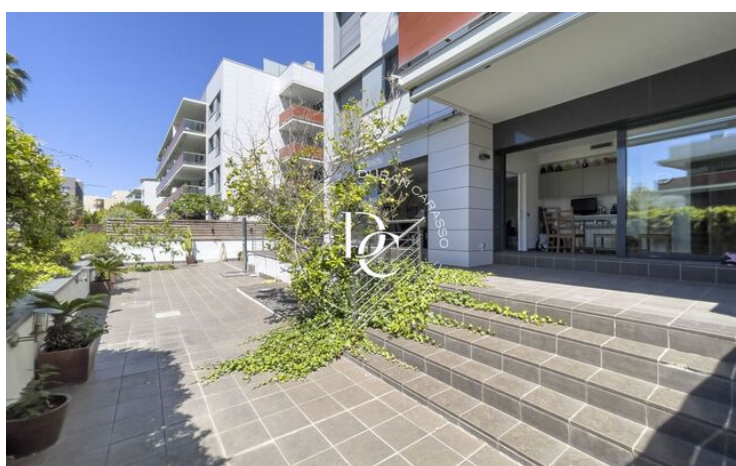
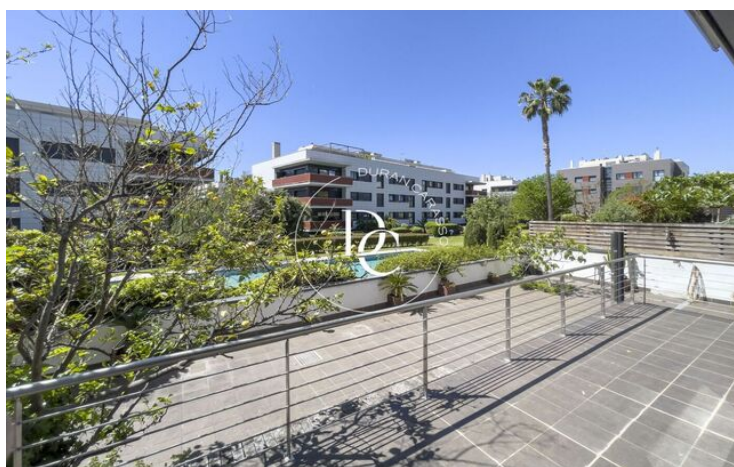
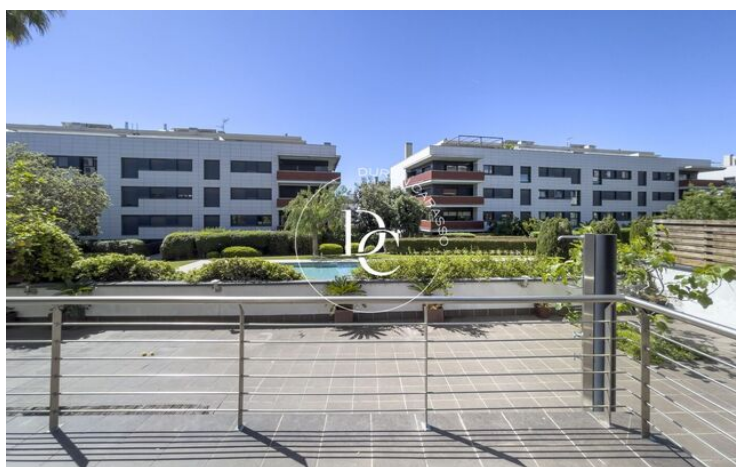
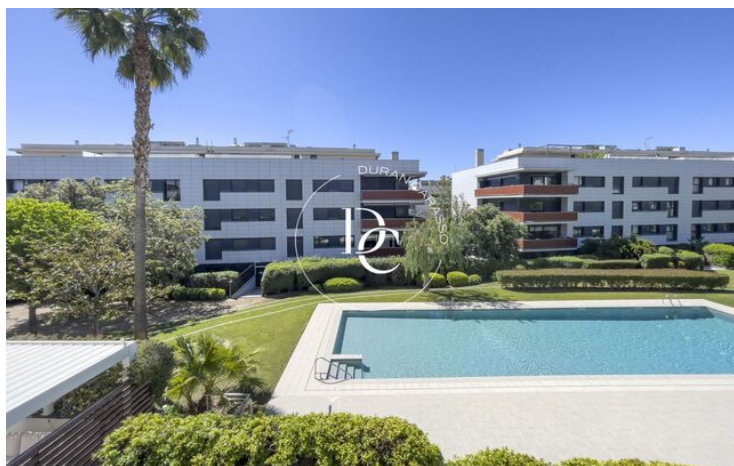
Entramos a la propiedad y encontramos un recibidor que deja ver el salón-comedor, antes en el mismo recibidor nos encontramos con la puerta de la cocina, y un baño de cortesía vestido con armarios para almacenaje, la cocina y el salón tienen acceso al exterior a la terraza a nivel de la misma estancia, la terraza es muy grande y esta a dos niveles, con vistas despejadas, vistas al jardín y a la piscina comunitaria es una opción muy cómoda para vivir el día a día.

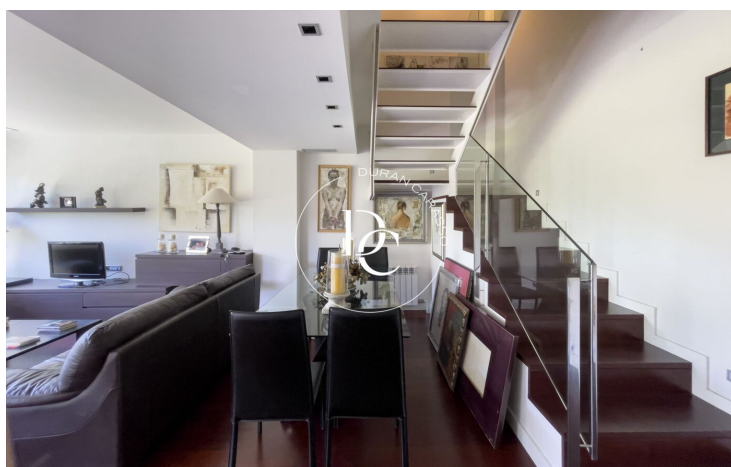
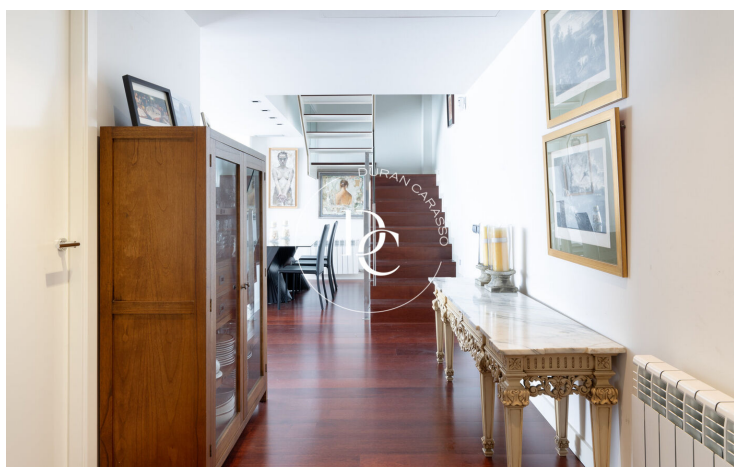
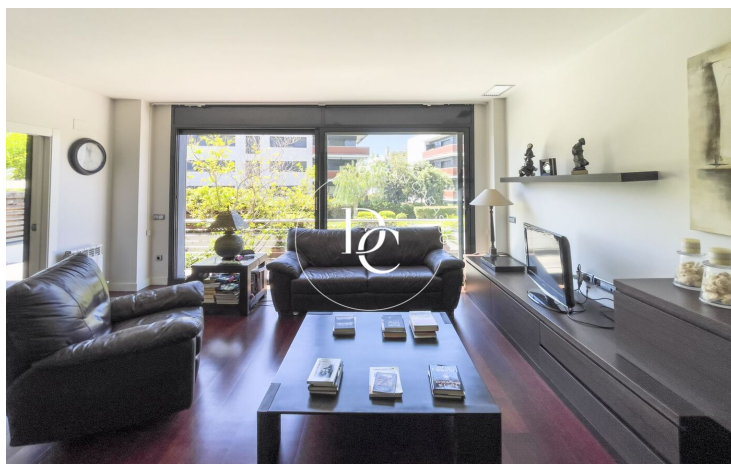
Con orientación sur, capta la luz de todo el día, tiene grandes ventanales la estancia, es muy luminosa. Seguimos en la cocina, semi-abierta, equipada y amplia, se accede al salón desde la misma.

La escalera nos lleva a la zona de noche, que nos lleva a las habitaciones de la planta superior, en el descansillo vemos que la zona noche consta de cuatro habitaciones dobles todas exteriores con mucha luz y solo dos disponen de salida a la terraza grande, con vistas a la zona comunitaria, de las cuatro una es suite con baño y lavabo separado, la demás son dobles grandes y comparten un baño completo.

La calefacción es gas y aire frío/calor.

La propiedad incluye dos plazas de parking y un trastero amplio, si quieres disfrutar de una planta baja completa y muy cómoda no dejes de visitarla.





Los datos de cada inmueble no son parte de una oferta o de un contrato. No se deben considerar exactas o factuales las declaraciones hechas por Durán Carasso Grupo Inmobiliario, verbalmente o por escrito, respecto del inmueble, el estado en que se encuentra o su valor. Las fotografías solamente muestran partes determinadas de los inmuebles tal y como eran en el momento en que se tomaron. Las dimensiones, áreas y distancias que se facilitan son solamente aproximadas y deben ser comprobadas por el cliente. Las imágenes generadas mediante ordenador son solamente una indicación del posible aspecto del inmueble, y pueden cambiar en cualquier momento. La información respecto a un inmueble es susceptible de cambiar en cualquier momento.

Contacta con nosotros si deseas tener más información o concertar una visita.