



## PLANTA BAJA DÚPLEX CON PISCINA COMUNITARIA EN LA LEVANTINA, SITGES

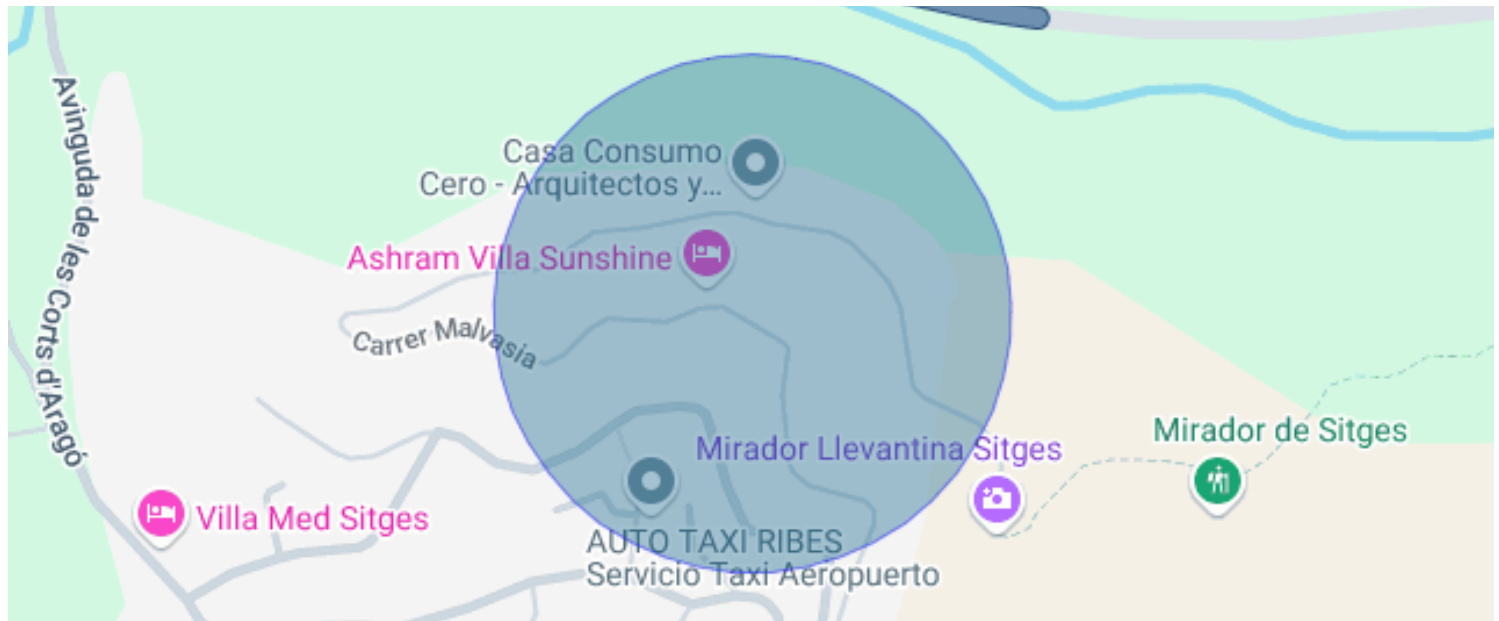
Levantina / Sitges

### Precio

675.000 €

Sup. construida	148 m <sup>2</sup>
Sup. útil	86 m <sup>2</sup>
Habitaciones	4
Baños	3
Clasificación energética	E
Índice prestación energética	120.00 kw h/m <sup>2</sup> año
Clasificación de emisiones	E
Emisiones	25.00 co/m <sup>2</sup> año
Año de construcción	1997
Planta	bj

- ✓ Aire acondicionado
- ✓ Calefacción
- ✓ Parking
- ✓ Terraza
- ✓ Armarios empotrados
- ✓ Exterior
- ✓ Piscina comunitaria



## Levantina / Sitges

Este espacioso bajo dúplex invertido con orientación Sur se distribuye en dos plantas y está ubicado en la tranquila zona de la Levantina, ideal para quienes buscan comodidad y privacidad sin renunciar a las comodidades.

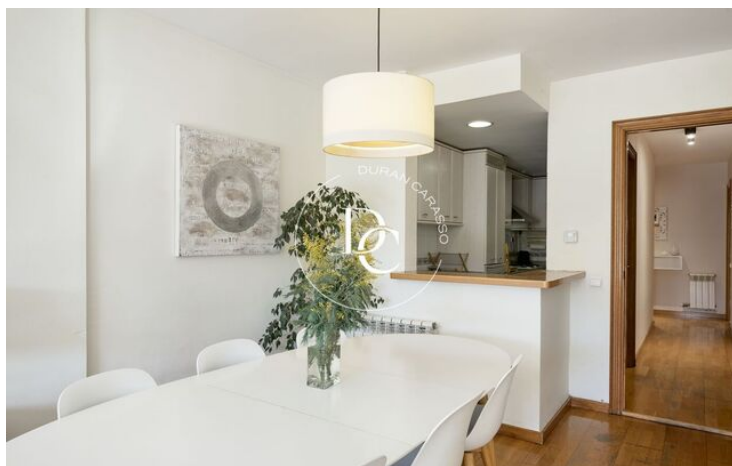
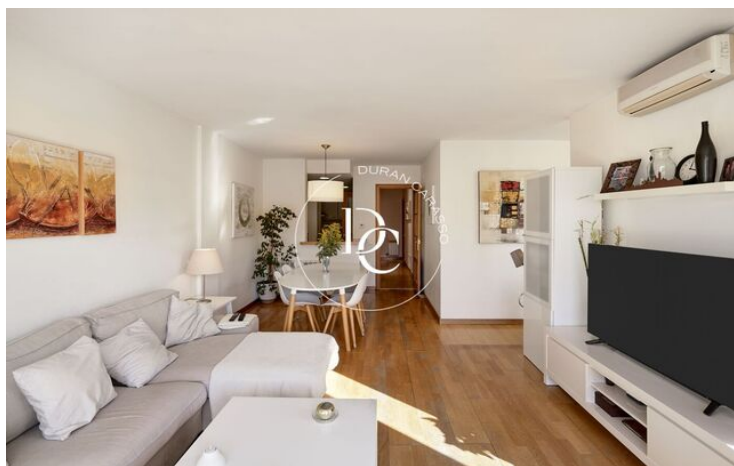
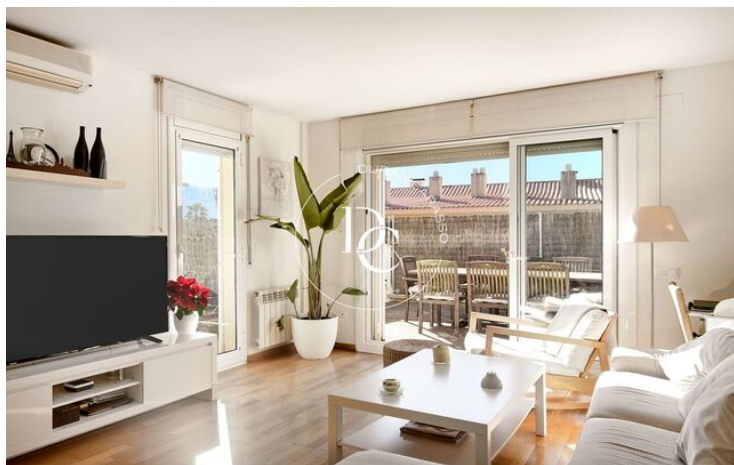
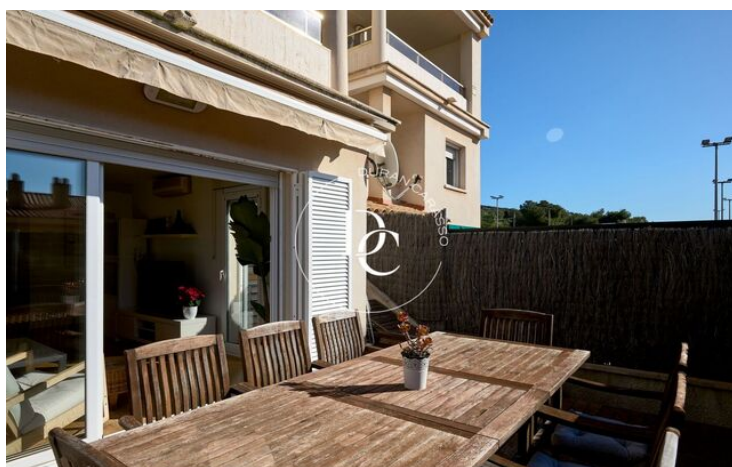
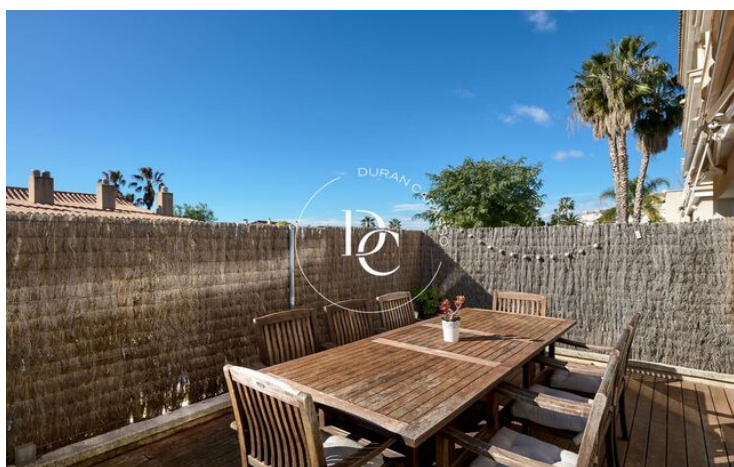
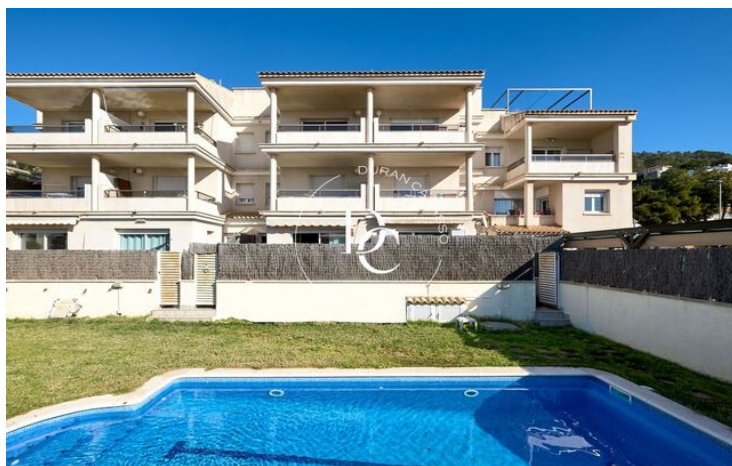
La planta principal cuenta con un gran salón-comedor, cocina totalmente equipada, terraza privada con acceso a la piscina comunitaria, 3 habitaciones, dos de ellas con salida a una terraza orientada al norte y dos baños.

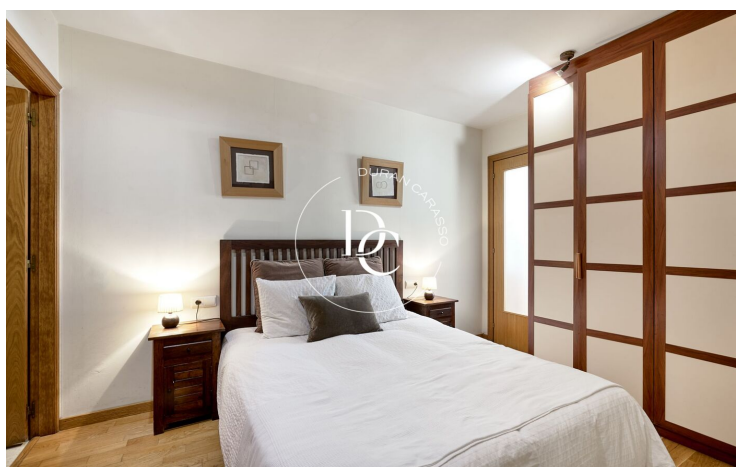
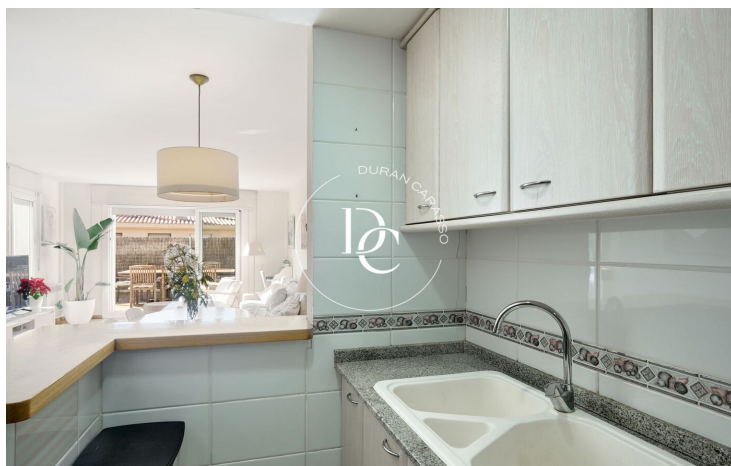
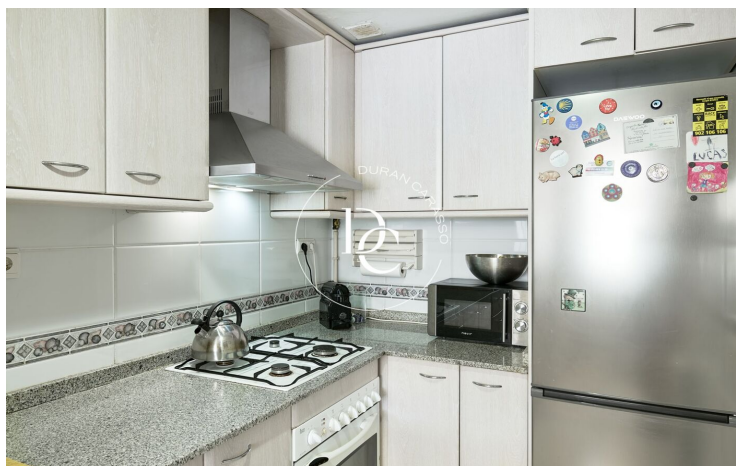
La planta baja de este dúplex tiene una sala polivalente que aprovecha al máximo el espacio con un diseño abierto a la que se accede desde el salón de la vivienda. En esta planta disponemos de una habitación y un baño lo que hace que sea una estancia perfecta para invitados.

La vivienda incluye plaza de aparcamiento

Ubicado en la urbanización de la Levantina, este inmueble tiene fácil acceso a servicios, colegios y zonas comerciales, haciendo de este lugar el hogar ideal.

Vive donde mereces vivir





Los datos de cada inmueble no son parte de una oferta o de un contrato. No se deben considerar exactas o factuales las declaraciones hechas por Durán Carasso Grupo Inmobiliario, verbalmente o por escrito, respecto del inmueble, el estado en que se encuentra o su valor. Las fotografías solamente muestran partes determinadas de los inmuebles tal y como eran en el momento en que se tomaron. Las dimensiones, áreas y distancias que se facilitan son solamente aproximadas y deben ser comprobadas por el cliente. Las imágenes generadas mediante ordenador son solamente una indicación del posible aspecto del inmueble, y pueden cambiar en cualquier momento. La información respecto a un inmueble es susceptible de cambiar en cualquier momento.

Contacta con nosotros si deseas tener más información o concertar una visita.