



## CASA ADOSADA EN ALQUILER CON ESPECTACULARES VISTAS AL MAR EN LA LEVANTINA, SITGE...

Levantina / Sitges

### Precio

2.490 € / mes

Sup. construida	151 m <sup>2</sup>
Sup. útil	86 m <sup>2</sup>
Habitaciones	3
Baños	2
Clasificación energética	G
Índice prestación energética	401.00 kw h/m <sup>2</sup> año
Clasificación de emisiones	G
Emisiones	99.00 co/m <sup>2</sup> año
Año de construcción	1990

- ✓ Calefacción
- ✓ Jardín
- ✓ Chimenea
- ✓ Balcón
- ✓ Exterior
- ✓ Vistas al mar
- ✓ Amueblado
- ✓ Parking
- ✓ Armarios empotrados
- ✓ Piscina comunitaria



## Levantina / Sitges

Os presentamos esta vivienda en Sitges de alquiler para 11 meses en la zona de la Levantina

Se trata de una casa adosada de tres plantas que ofrece un espacio moderno y acogedor en muy buen estado que cuenta con tres habitaciones, 1 baño y 1 gran terraza.

Gracias a su orientación Sur la vivienda es muy luminosa y las vistas al mar son espectaculares.

En la planta principal, encontrarás un aseo de cortesía, una cocina completa, un amplio salón comedor con acceso a una terraza perfecta para disfrutar del clima mediterráneo.

Con un total de 150 m<sup>2</sup>, esta propiedad es espaciosa y bien distribuida. Además, cuenta con una piscina comunitaria y parking, lo que añade un extra de comodidad.

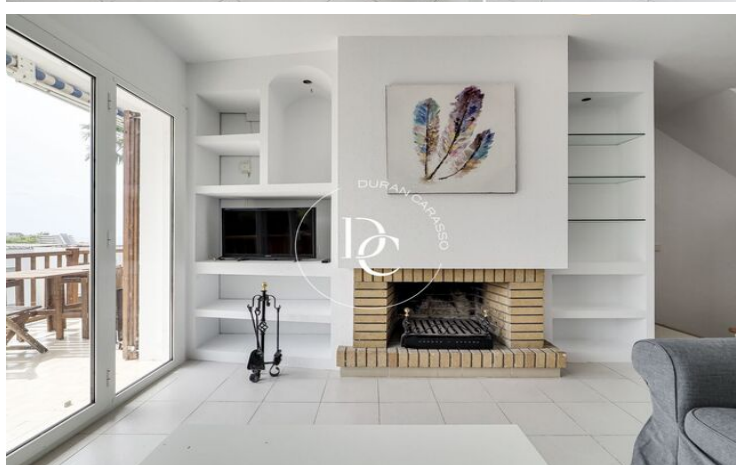
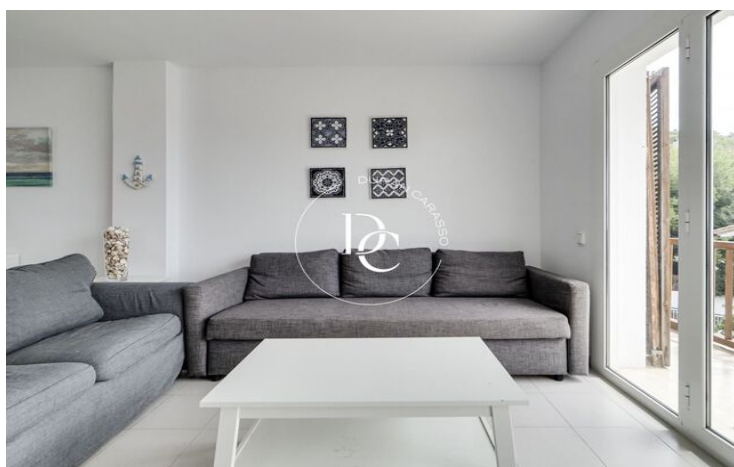
Vive donde mereces vivir

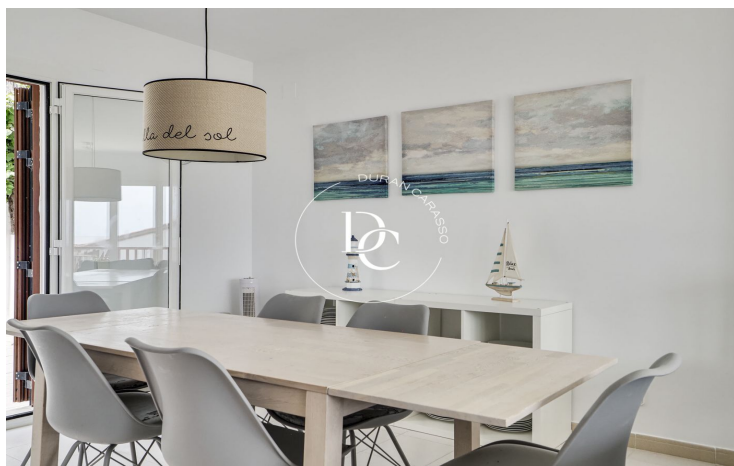
-----  
Precio de la renta: 2.490 €, que incluye ibi y gastos comunitarios.

La renta pactada será actualizada anualmente en cada día del mes de entrada en vigor del contrato, conforme a las variaciones que experimente el Índice de Referencia de Arrendamientos de Vivienda (I.R.A.V.) publicado al efecto por el Instituto Nacional de Estadística.

Fianza de 1 mes depositada en el incasol y 2 meses de garantía adicional.

Al tratarse de una casa unifamiliar no aplica el índice de referencia de precios de alquiler.





Los datos de cada inmueble no son parte de una oferta o de un contrato. No se deben considerar exactas o factuales las declaraciones hechas por Durán Carasso Grupo Inmobiliario, verbalmente o por escrito, respecto del inmueble, el estado en que se encuentra o su valor. Las fotografías solamente muestran partes determinadas de los inmuebles tal y como eran en el momento en que se tomaron. Las dimensiones, áreas y distancias que se facilitan son solamente aproximadas y deben ser comprobadas por el cliente. Las imágenes generadas mediante ordenador son solamente una indicación del posible aspecto del inmueble, y pueden cambiar en cualquier momento. La información respecto a un inmueble es susceptible de cambiar en cualquier momento.

Contacta con nosotros si deseas tener más información o concertar una visita.