



PRECIOSA CASA EN LA LEVANTINA

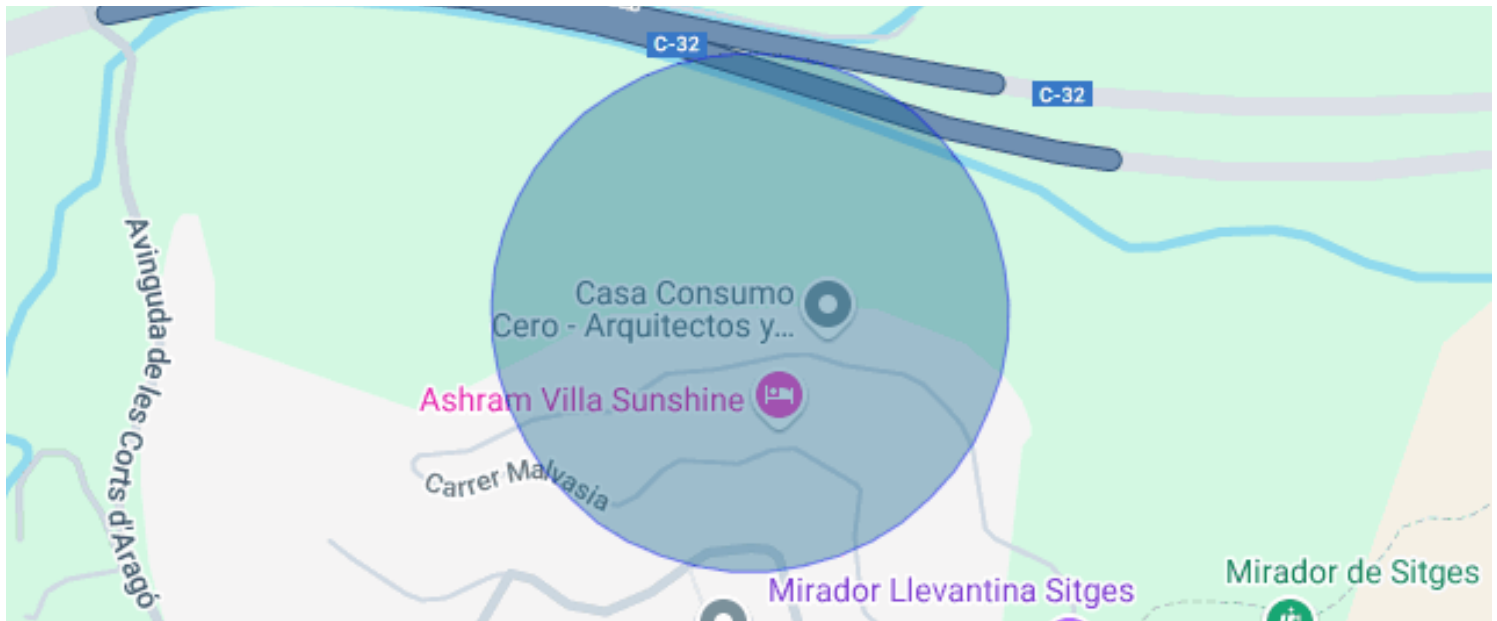
Levantina / Sitges

Precio

1.990.000 €

Sup. construida	480 m ²
Sup. útil	450 m ²
Habitaciones	5
Baños	5
Terreno	703 m ²
Clasificación energética	G
Índice prestación energética	311.00 kw h/m ² año
Clasificación de emisiones	G
Emisiones	65.00 co/m ² año
Año de construcción	2003

- | | |
|------------|-----------------------|
| ✓ Piscina | ✓ Calefacción |
| ✓ Vistas | ✓ Jardín |
| ✓ Ascensor | ✓ Amueblado |
| ✓ Chimenea | ✓ Parking |
| ✓ Terraza | ✓ Armarios empotrados |

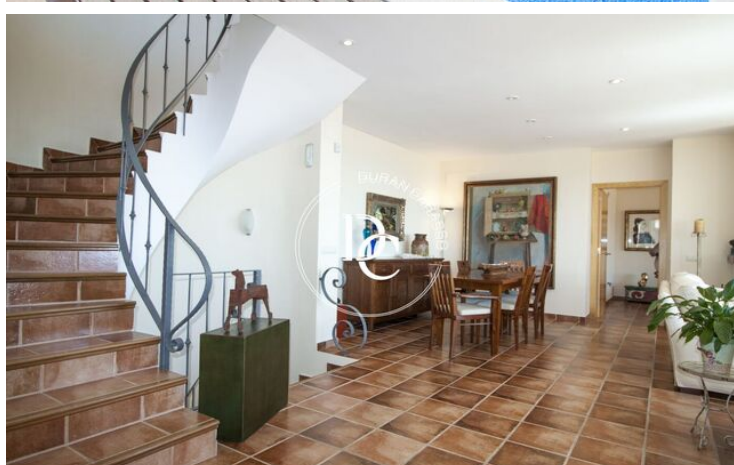
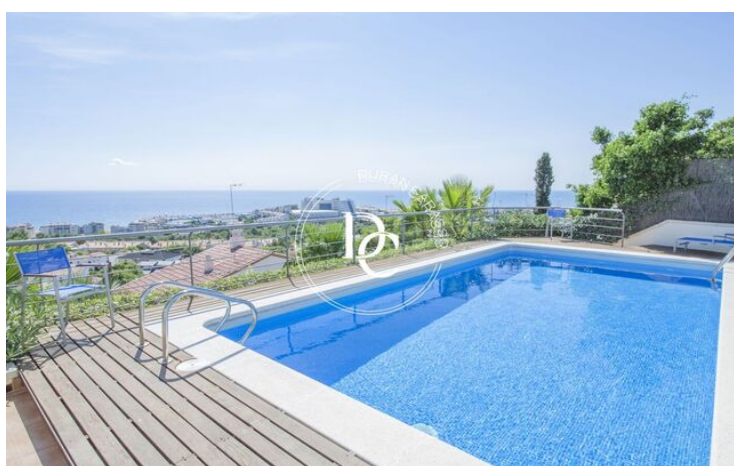
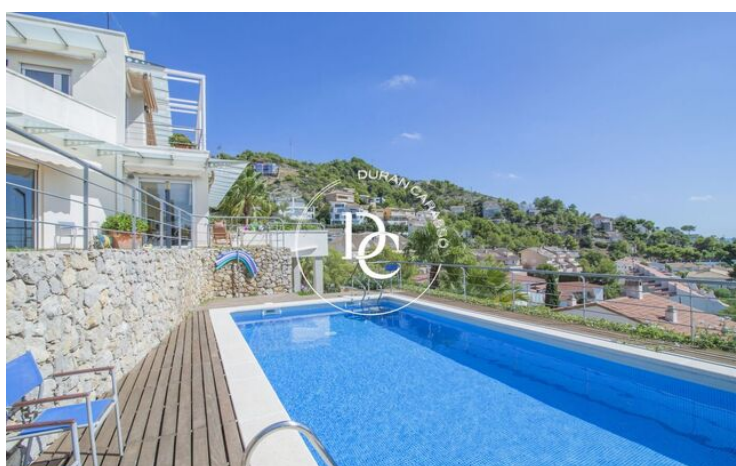
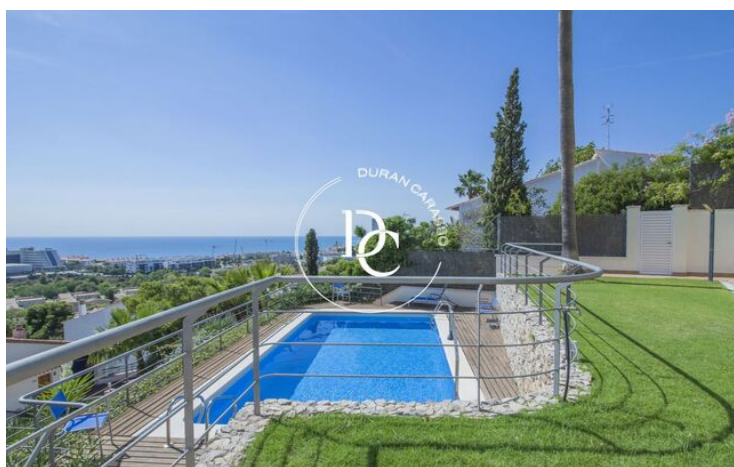
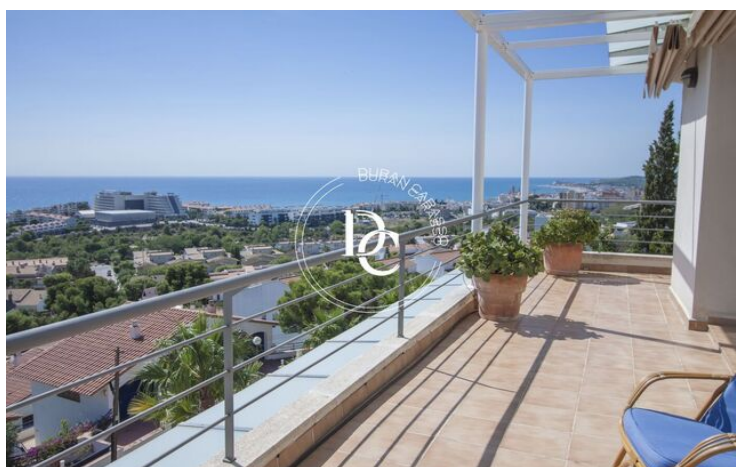
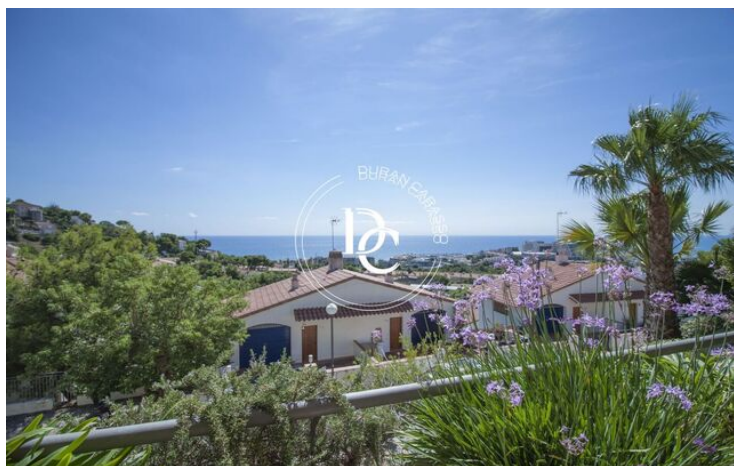
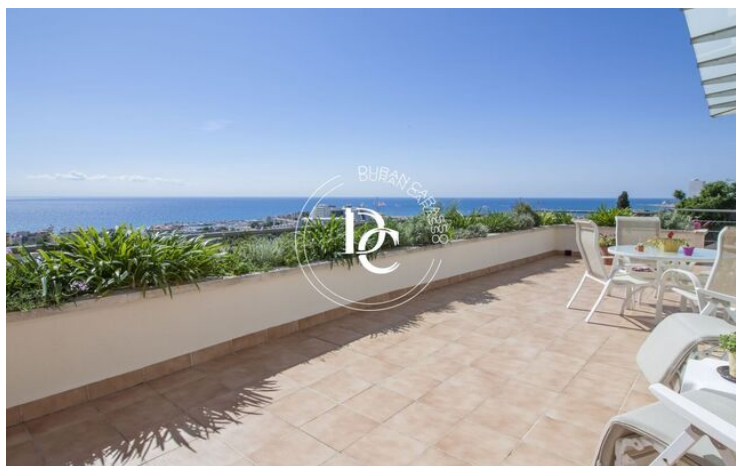


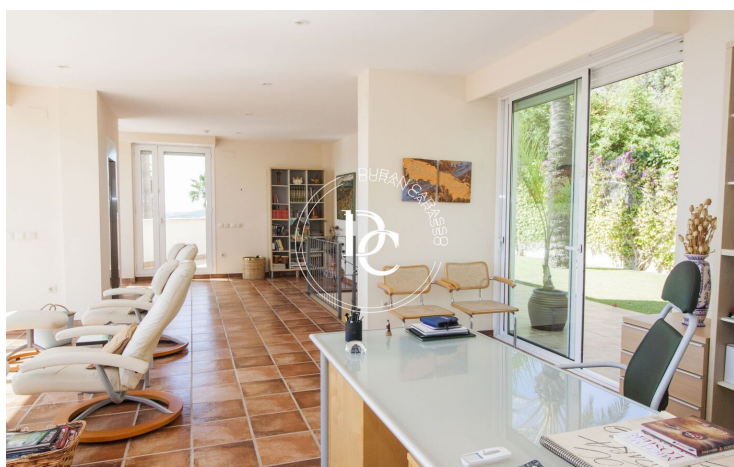
Levantina / Sitges

Ubicada en La Levantina, un buen barrio residencial y tranquilo a pocos minutos del centro de Sitges se ubica esta casa de reciente construcción con vistas al mar desde todas las estancias.

El acceso desde la calle da a un parking con capacidad para 4 vehículos y una pequeña bodega. La primera planta se compone de una sala multifunciones. La planta superior consta de 3 habitaciones suite y una sala de estar comunicada con una terraza y acceso directo a la piscina. En la planta superior se ubica el salón principal con vistas al mar y chimenea, una habitación suite, la cocina y otra terraza.

La última planta es un espacio diáfano que además de una terraza delantera con 360- de vistas al mar y al macizo del Garraf, cuenta también con una terraza trasera ajardinada con césped y árboles. Los acabados de la vivienda son de la mejor calidad y cada detalle está perfectamente cuidado.





Los datos de cada inmueble no son parte de una oferta o de un contrato. No se deben considerar exactas o factuales las declaraciones hechas por Durán Carasso Grupo Inmobiliario, verbalmente o por escrito, respecto del inmueble, el estado en que se encuentra o su valor. Las fotografías solamente muestran partes determinadas de los inmuebles tal y como eran en el momento en que se tomaron. Las dimensiones, áreas y distancias que se facilitan son solamente aproximadas y deben ser comprobadas por el cliente. Las imágenes generadas mediante ordenador son solamente una indicación del posible aspecto del inmueble, y pueden cambiar en cualquier momento. La información respecto a un inmueble es susceptible de cambiar en cualquier momento.

Contacta con nosotros si deseas tener más información o concertar una visita.