



## PISO EN VENTA EN SEGUNDA LÍNEA DE MAR EN PLAYA SANT SEBASTIAN, SITGES

Sitges / Garraf

### Precio

518.000 €

Sup. construida

114 m<sup>2</sup>

Sup. útil

78 m<sup>2</sup>

Habitaciones

2

Baño

1

Clasificación energética

F

Clasificación de emisiones

F

Año de construcción

1958

Planta

1

✓ Calefacción

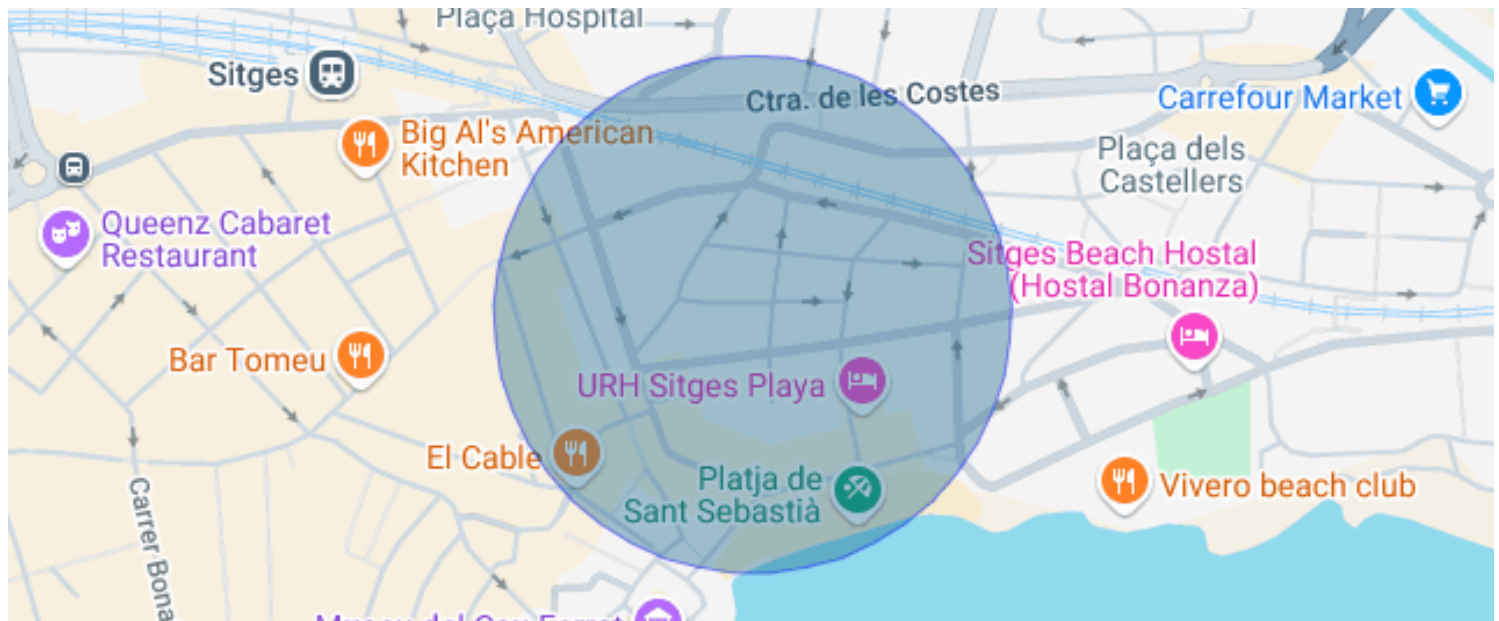
✓ Chimenea

✓ Terraza

✓ Balcón

✓ Armarios empotrados

✓ Exterior



## Sitges / Garraf

Duran Carasso presenta este encantador piso en una ubicación privilegiada, a solo un minuto de la playa de Sant Sebastià y del centro de Sitges.

Situado en segunda línea de mar, en una calle tranquila y dentro de una comunidad de solo 4 vecinos, este hogar ofrece privacidad y confort en un entorno excepcional.

La vivienda, ubicada en un primer piso, cuenta con dos habitaciones dobles con armarios empotrados, un baño completo y una cocina recientemente reformada, de diseño moderno y funcional. También dispone de un espacio adicional que puede utilizarse como trastero o vestidor.

El salón-comedor, amplio y luminoso, destaca por su chimenea y su acceso directo a una generosa terraza orientada al sur, ideal para disfrutar del sol. También cuenta con una segunda terraza orientada al norte.

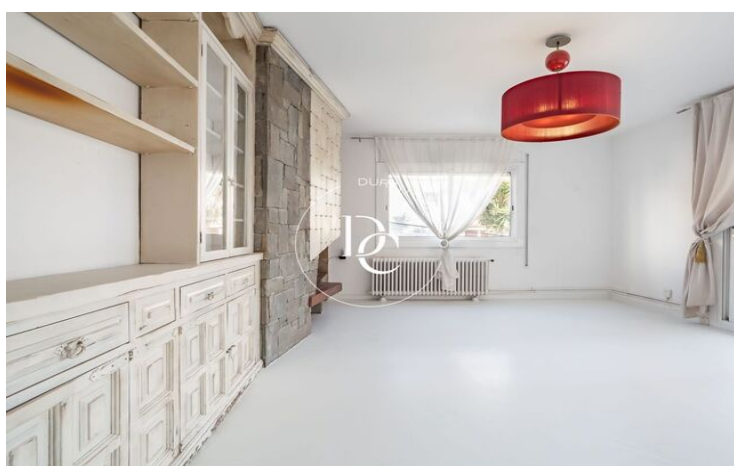
Entre sus acabados, destacan la carpintería de aluminio con doble acristalamiento, calefacción, videoportero y alarma de seguridad, garantizando comodidad y tranquilidad.

Además, la comunidad ha sido recientemente reformada y cuenta con la ITE (Inspección Técnica del Edificio) pasada recientemente, asegurando su buen estado y mantenimiento.

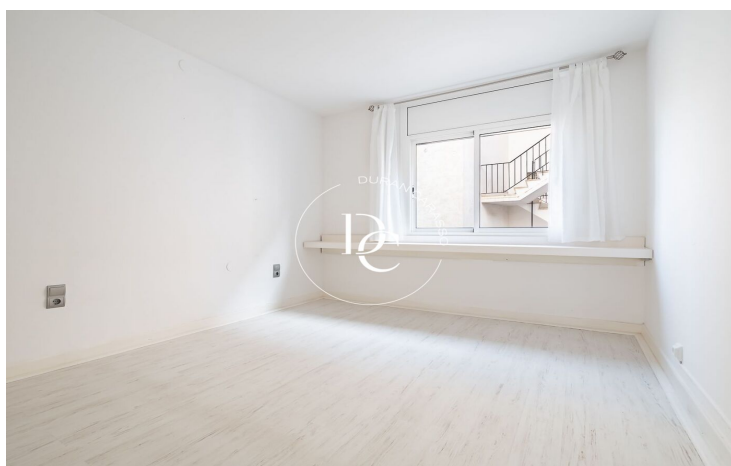
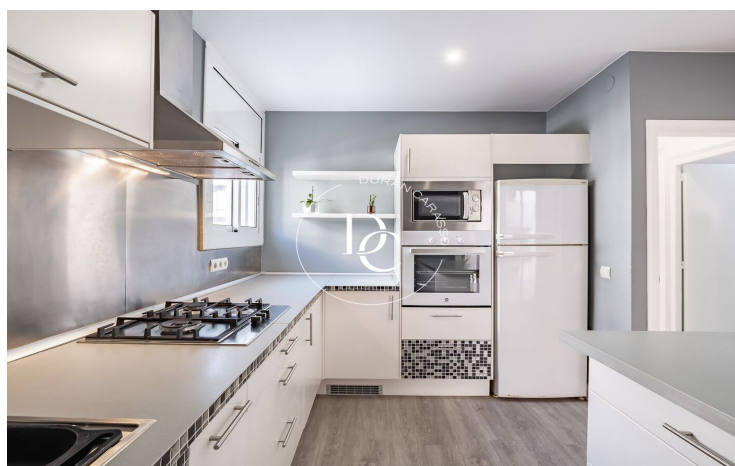
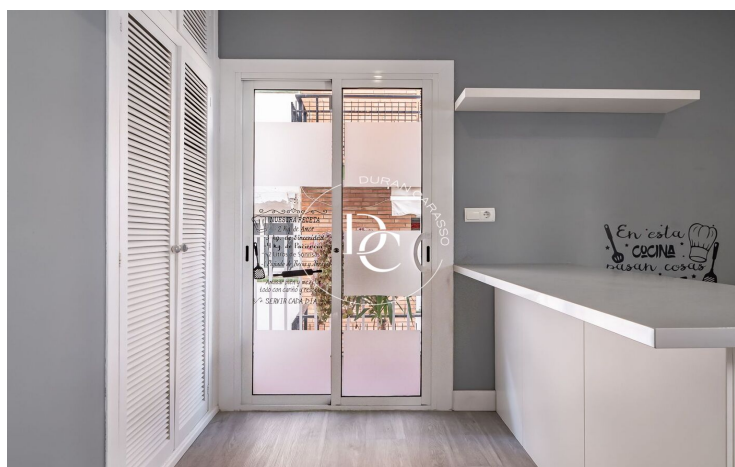
Una oportunidad única para vivir junto al mar en un entorno exclusivo y bien cuidado.

¡Vive donde mereces vivir con Duran Carasso!









Los datos de cada inmueble no son parte de una oferta o de un contrato. No se deben considerar exactas o factuales las declaraciones hechas por Durán Carasso Grupo Inmobiliario, verbalmente o por escrito, respecto del inmueble, el estado en que se encuentra o su valor. Las fotografías solamente muestran partes determinadas de los inmuebles tal y como eran en el momento en que se tomaron. Las dimensiones, áreas y distancias que se facilitan son solamente aproximadas y deben ser comprobadas por el cliente. Las imágenes generadas mediante ordenador son solamente una indicación del posible aspecto del inmueble, y pueden cambiar en cualquier momento. La información respecto a un inmueble es susceptible de cambiar en cualquier momento.

Contacta con nosotros si deseas tener más información o concertar una visita.