

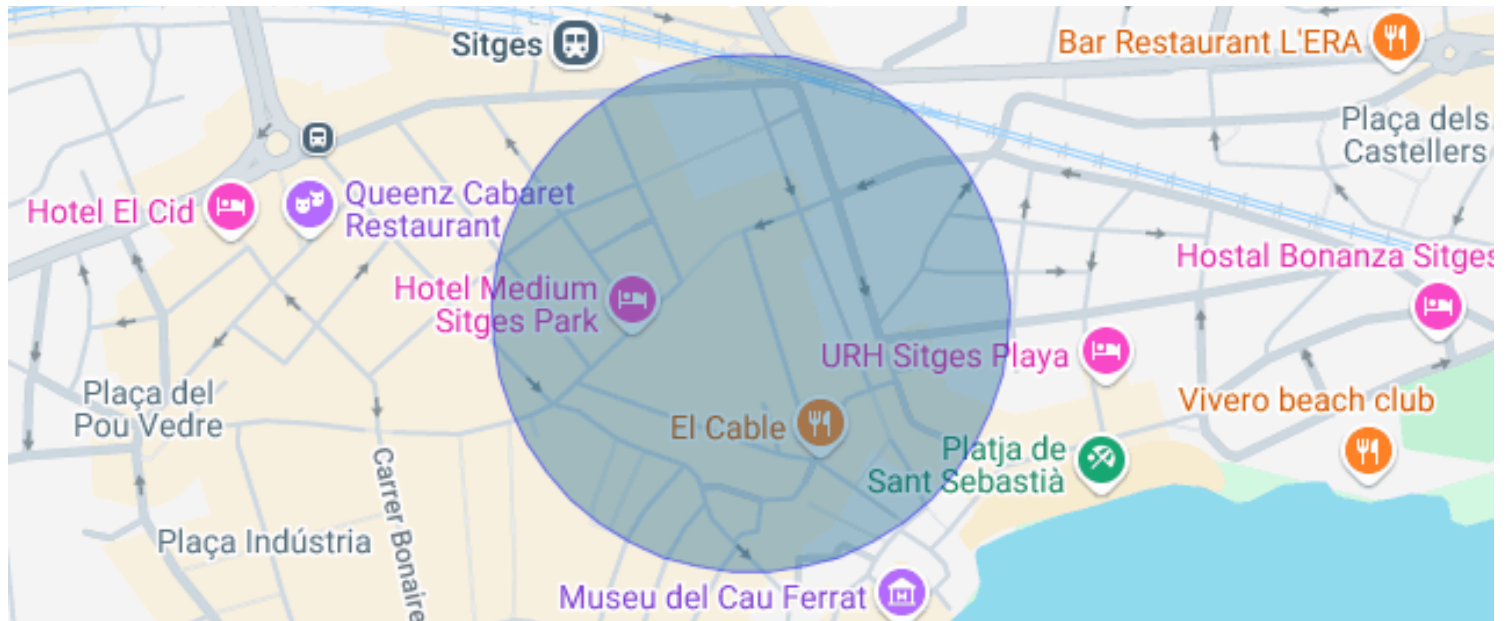


ESPECTACULAR PISO REFORMADO EN EL CORAZÓN DE SITGES

Sitges / Garraf

Precio	560.000 €
Sup. construida	119 m ²
Habitaciones	4
Baños	2
Clasificación energética	E
Índice prestación energética	183.00 kw h/m ² año
Clasificación de emisiones	E
Emisiones	37.00 co/m ² año
Año de construcción	1976
Planta	2

- ✓ Aire acondicionado
- ✓ Ascensor
- ✓ Terraza
- ✓ Exterior
- ✓ Calefacción
- ✓ Parking
- ✓ Armarios empotrados



Sitges / Garraf

Durán Carasso tiene el placer de presentar en exclusiva este amplio, luminoso y precioso inmueble totalmente reformado, ubicado en pleno centro de Sitges.

La vivienda cuenta con 119 m² construidos, de los cuales 95 m² son útiles, distribuidos de manera funcional para maximizar la comodidad.

Distribución de la vivienda:

Zona de día:

Desde el amplio recibidor, accedemos a una moderna cocina abierta con una gran isla central, perfecta para disfrutar de momentos en familia o con amigos. A continuación, encontramos un salón-comedor espacioso, que se abre hacia una terraza principal de 10 m², orientada al oeste, ideal para disfrutar de vistas despejadas hacia algunos de los edificios más emblemáticos del centro de Sitges.

Zona de noche:

A la derecha del recibidor se encuentra una habitación individual junto a un aseo de cortesía. Continuando, accedemos a otras tres habitaciones:

Dos habitaciones dobles amplias, equipadas con armarios empotrados.

Un baño completo con plato de ducha, moderno y funcional.

Todas las habitaciones son exteriores, lo que garantiza una gran luminosidad.

Detalles de la reforma:

La vivienda ha sido reformada en su totalidad con acabados de alta calidad, incluyendo:

Carpintería de aluminio blanco.

Puertas lacadas en blanco.

Armarios empotrados en todas las habitaciones.

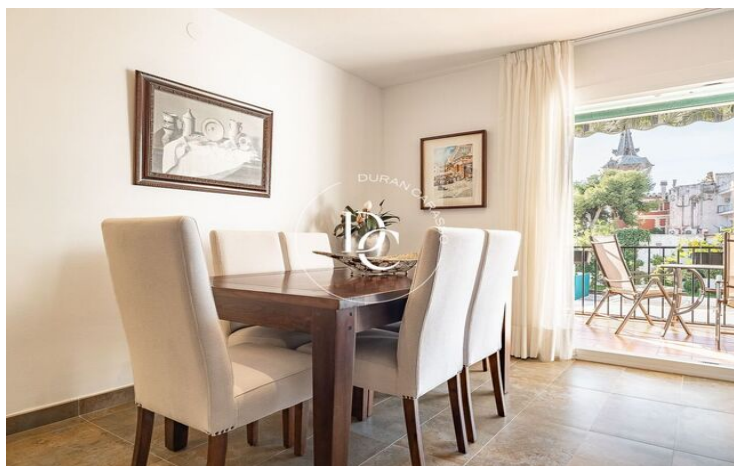
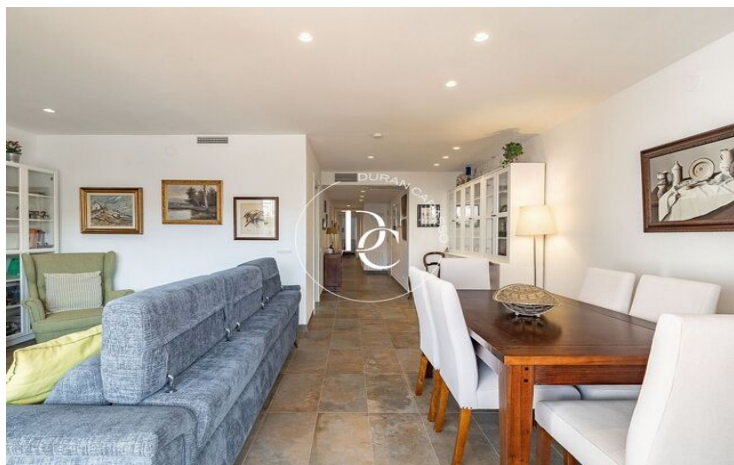
Calefacción de gas natural y aire acondicionado por conductos.

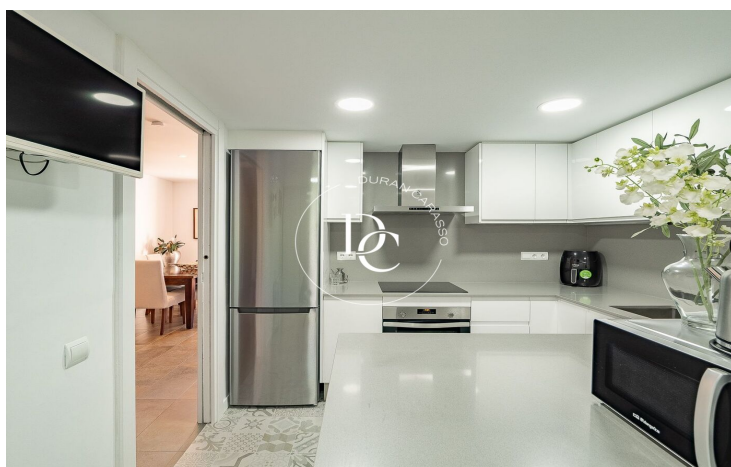
Ventiladores de techo tipo wind wood silenciosos en el dormitorio principal.

Iluminación LED de bajo consumo en toda la vivienda.

La finca dispone de ascensor y acceso adaptado para personas con movilidad reducida desde el parking hasta las viviendas.

...





Los datos de cada inmueble no son parte de una oferta o de un contrato. No se deben considerar exactas o factuales las declaraciones hechas por Durán Carasso Grupo Inmobiliario, verbalmente o por escrito, respecto del inmueble, el estado en que se encuentra o su valor. Las fotografías solamente muestran partes determinadas de los inmuebles tal y como eran en el momento en que se tomaron. Las dimensiones, áreas y distancias que se facilitan son solamente aproximadas y deben ser comprobadas por el cliente. Las imágenes generadas mediante ordenador son solamente una indicación del posible aspecto del inmueble, y pueden cambiar en cualquier momento. La información respecto a un inmueble es susceptible de cambiar en cualquier momento.

Contacta con nosotros si deseas tener más información o concertar una visita.