



CASA PAREADA EN QUINTMAR, SITGES.

Quint Mar / Sitges

Precio	595.000 €	✓ Aire acondicionado	✓ Calefacción
Superficie	148 m ²	✓ Jardín	✓ Chimenea
Habitaciones	5	✓ Seguridad	✓ Parking
Baños	4	✓ Terraza	✓ Balcón
Clasificación energética	G		
Clasificación de emisiones	G		
Año de construcción	2005		



Quint Mar / Sitges

Duran Carasso presenta esta casa adosada en Quintmar (Sitges).

Una zona conocida por su entorno natural, con colinas cubiertas de vegetación y hermosos paisajes. Está bien comunicada con el resto de Sitges y sus alrededores. Tiene fácil acceso a las principales carreteras y autopistas, lo que facilita los desplazamientos hacia el centro de la ciudad y otras áreas cercanas.

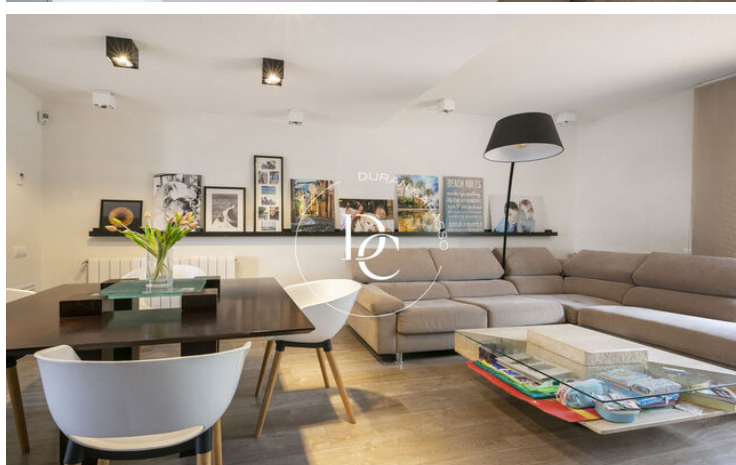
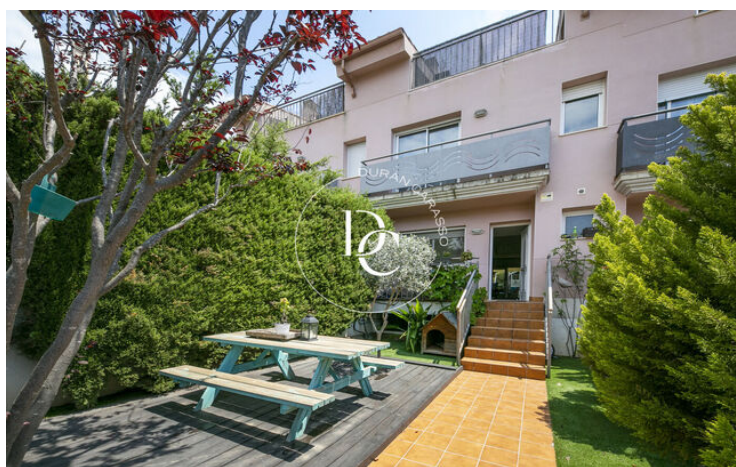
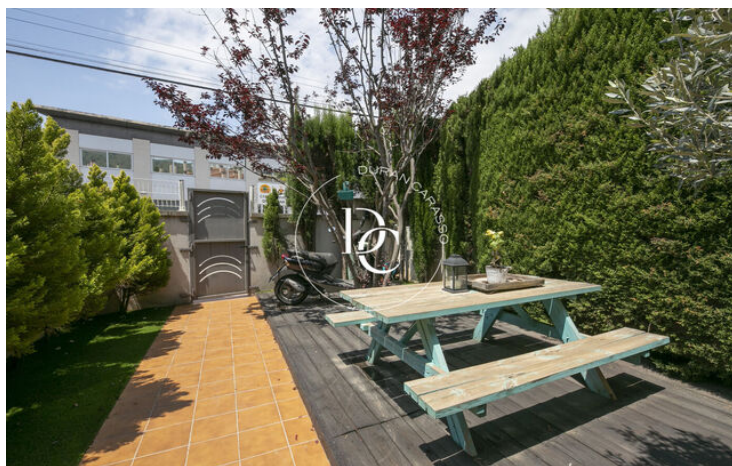
Accedemos a la vivienda por el jardín principal. Al acceder nos recibe un amplio salón- comedor con una cocina abierta al estilo americano. Consta de un servicio de cortesía. También tenemos otro acceso a la terraza interior que comunica con la piscina de la zona comunitaria. Es una zona muy tranquila y muy bien cuidada.

En la primera planta se encuentra la suite principal, que cuenta con una zona de vestidor y un baño completo privado. También incluye dos habitaciones exteriores con armarios empotrados y un baño completo.

La buhardilla de la casa es un espacio diáfano y luminoso, con acceso a dos terrazas muy bien orientadas. En una de ellas encontramos la zona de aguas independiente. Este espacio puede ser utilizado de varias formas, como un área de estudio, una sala de juegos o incluso un espacio adicional para recibir visitas. La luz natural y las vistas desde la terraza crean un ambiente agradable y acogedor.

En el sótano se encuentra el aparcamiento con capacidad para un coche grande e incluye la instalación para coche eléctrico. También dispone de una zona para almacenar.

Te encantará, no dejes de visitarla.





Los datos de cada inmueble no son parte de una oferta o de un contrato. No se deben considerar exactas o factuales las declaraciones hechas por Durán Carasso Grupo Inmobiliario, verbalmente o por escrito, respecto del inmueble, el estado en que se encuentra o su valor. Las fotografías solamente muestran partes determinadas de los inmuebles tal y como eran en el momento en que se tomaron. Las dimensiones, áreas y distancias que se facilitan son solamente aproximadas y deben ser comprobadas por el cliente. Las imágenes generadas mediante ordenador son solamente una indicación del posible aspecto del inmueble, y pueden cambiar en cualquier momento. La información respecto a un inmueble es susceptible de cambiar en cualquier momento.

Contacta con nosotros si deseas tener más información o concertar una visita.