



CASA EN VENTA EN PRIMERA LÍNEA DE MAR EN PLAYA SAN SEBASTIAN

Sant Sebastià / Sitges

Precio

1.800.000 €

Sup. construida

202 m²

Sup. útil

180 m²

Habitaciones

6

Baños

2

Clasificación energética

G

Clasificación de emisiones

G

Año de construcción

1900

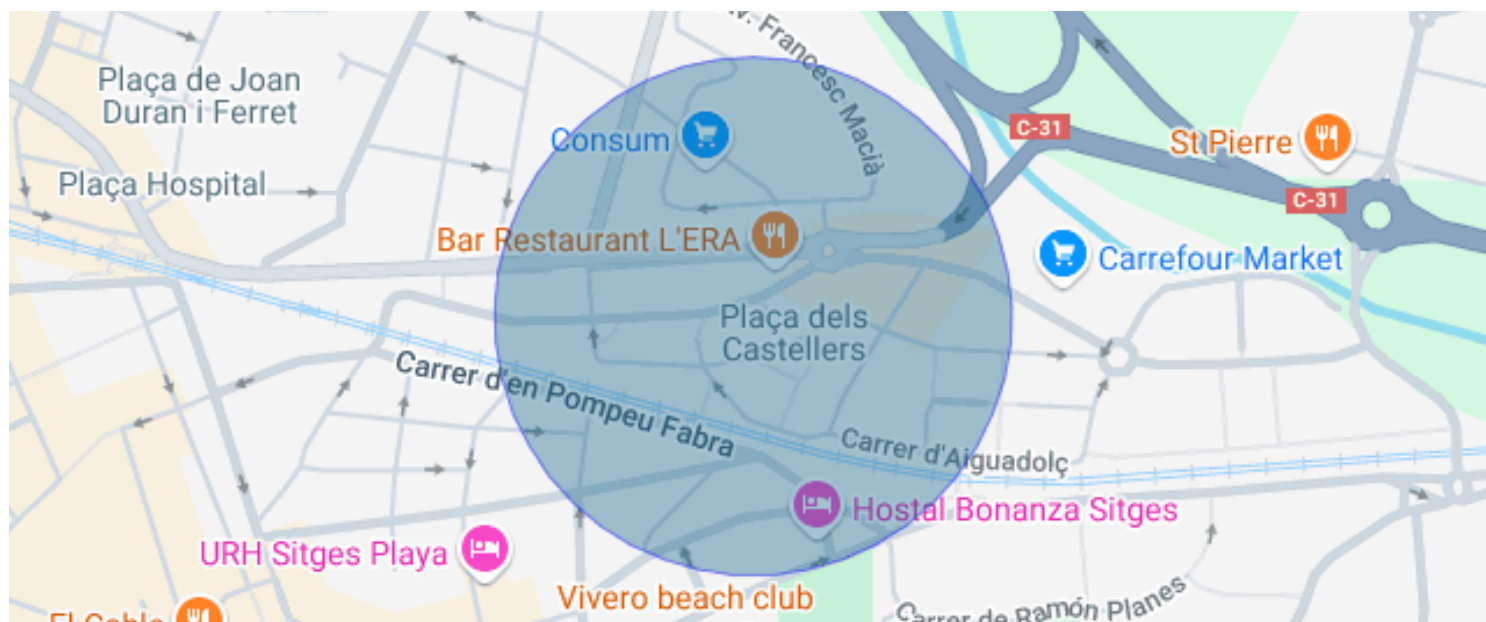
✓ Calefacción

✓ Vistas

✓ Jardín

✓ Chimenea

✓ Balcón



Sant Sebastià / Sitges

Duran Carasso presenta esta pieza única y especial por sus características, ubicación y construcción novecentista diseñada en 1919 por el arquitecto Benvingut Caballol Moreu.

Accedemos a la propiedad y nos encontramos en la planta baja con un salón-comedor, cocina independiente y acceso a patio trasero.

La primera planta está destinada a la zona de noche, con cuatro habitaciones, dos baños y acceso a una terraza trasera.

En la segunda planta encontramos dos habitaciones más y por último accedemos a la azotea, con vistas directas al mar, una zona perfecta para disfrutar de la tranquilidad de la playa.

Esta propiedad necesita de una reforma, lo que le da a su comprador la posibilidad de crear su hogar a medida en una finca singular, con historia y única en Sitges.

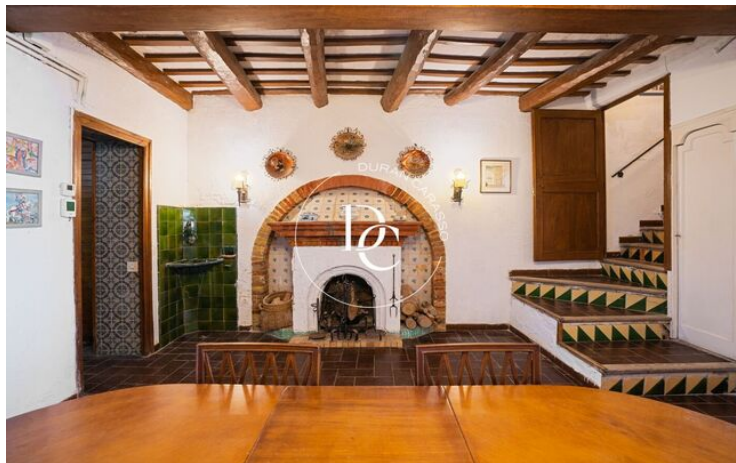
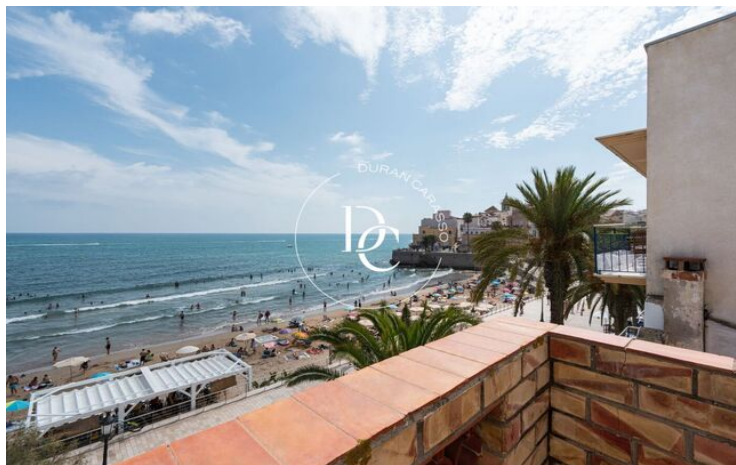
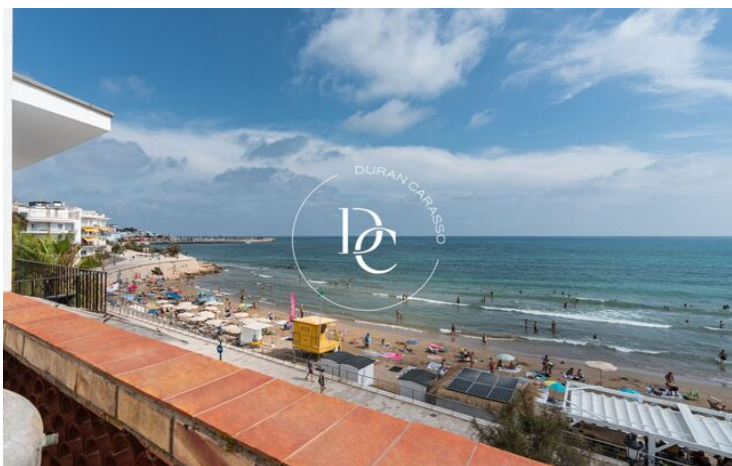
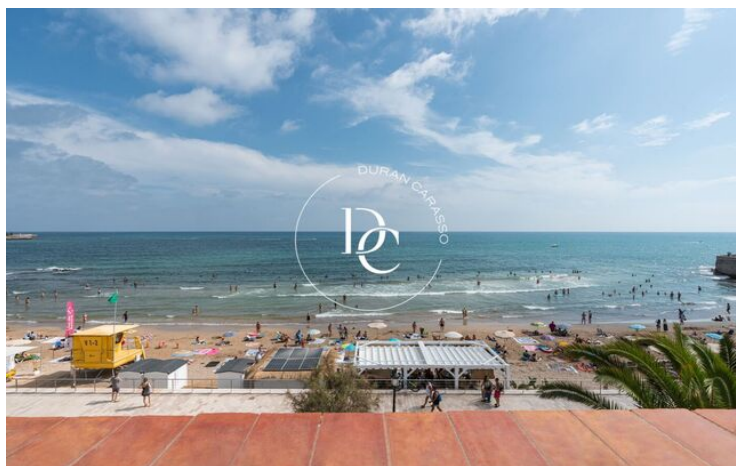
La fachada, por su peculiaridad, esta protegida, considerándose patrimonio de Sitges.

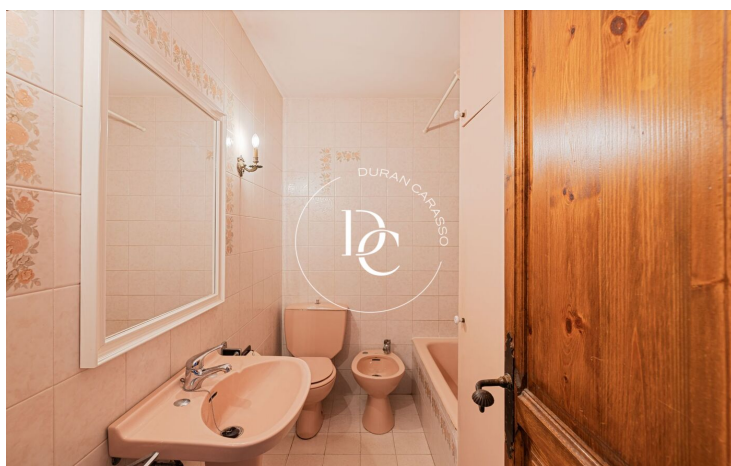
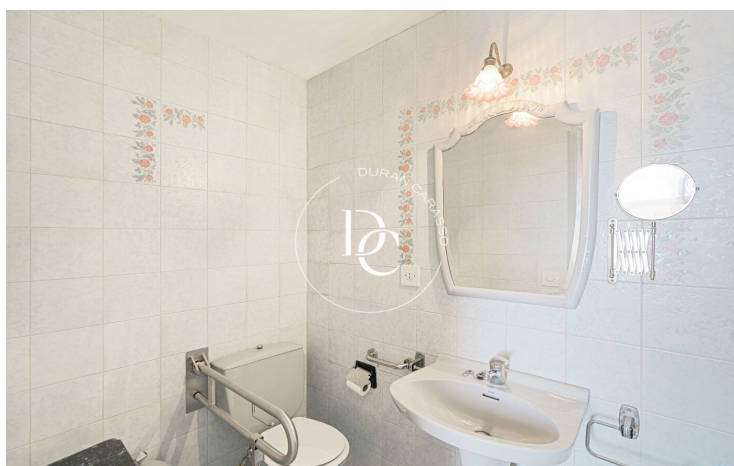
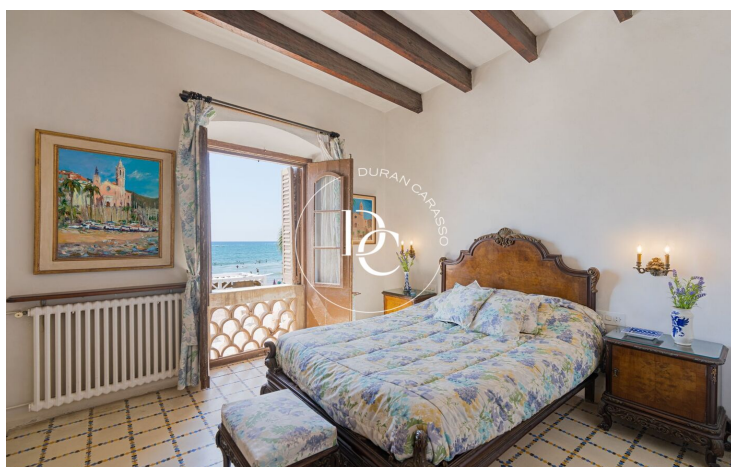
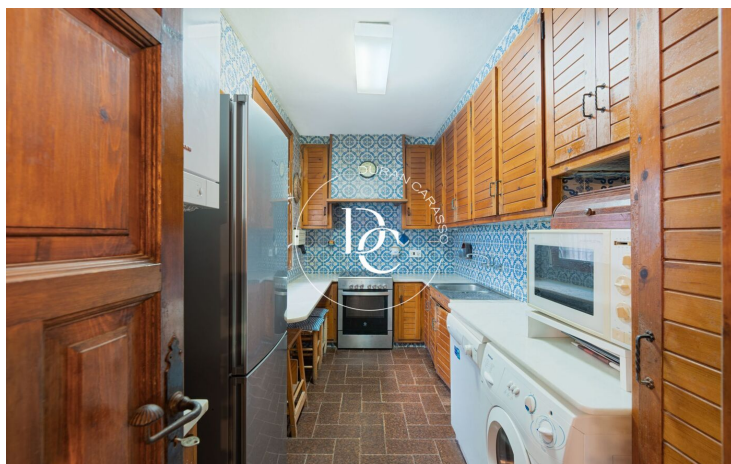
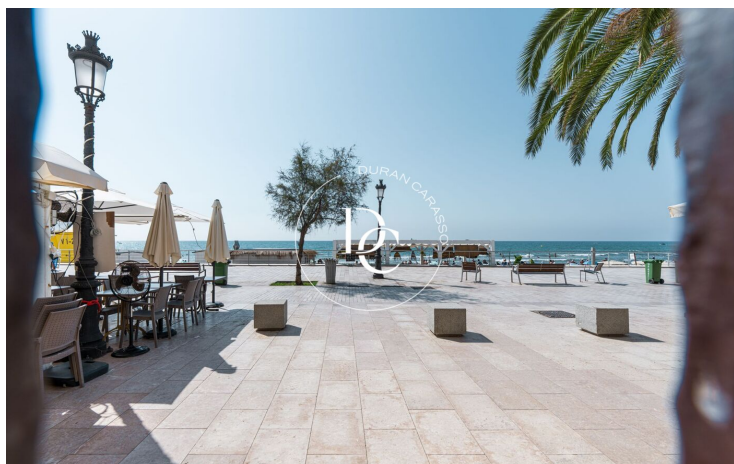
La casa se encuentra en primera línea de mar de la playa San Sebastián, en una zona peatonal justo antes de la arena, rodeada de un marco incomparable y servicios accesibles todos ellos a pie (farmacia, restaurantes, supermercado, ..).

Vivienda con posibilidad de parking.

Si ha soñado alguna vez con vivir frente al mar, es una pieza única e irremplazable así como una oportunidad al alcance de muy pocos.

¡Vive donde mereces vivir!.





Los datos de cada inmueble no son parte de una oferta o de un contrato. No se deben considerar exactas o factuales las declaraciones hechas por Durán Carasso Grupo Inmobiliario, verbalmente o por escrito, respecto del inmueble, el estado en que se encuentra o su valor. Las fotografías solamente muestran partes determinadas de los inmuebles tal y como eran en el momento en que se tomaron. Las dimensiones, áreas y distancias que se facilitan son solamente aproximadas y deben ser comprobadas por el cliente. Las imágenes generadas mediante ordenador son solamente una indicación del posible aspecto del inmueble, y pueden cambiar en cualquier momento. La información respecto a un inmueble es susceptible de cambiar en cualquier momento.

Contacta con nosotros si deseas tener más información o concertar una visita.