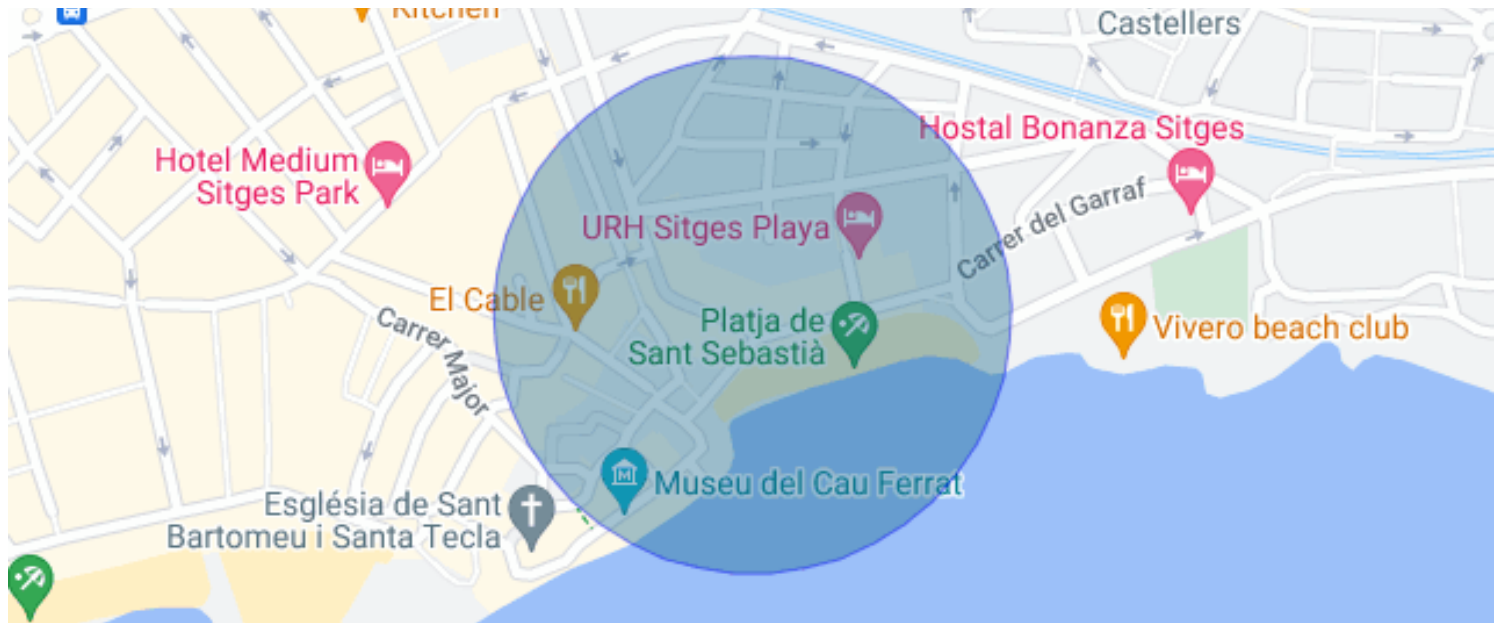




## ÁTICO DÚPLEX CON PISCINA EN VENTA EN LA PLAYA SAN SEBASTIAN, SITGES

Sant Sebastià / Sitges

<b>Precio</b>	<b>1.475.000 €</b>	✓ Calefacción	✓ Vistas al mar
Superficie	134 m <sup>2</sup>	✓ Ascensor	✓ Amueblado
Habitaciones	3	✓ Terraza	✓ Balcón
Baños	2	✓ Armarios empotrados	✓ Exterior
Terreno	219 m <sup>2</sup>		
Clasificación energética	Pendiente		
Clasificación de emisiones	Pendiente		
Año de construcción	1988		



## Sant Sebastià / Sitges

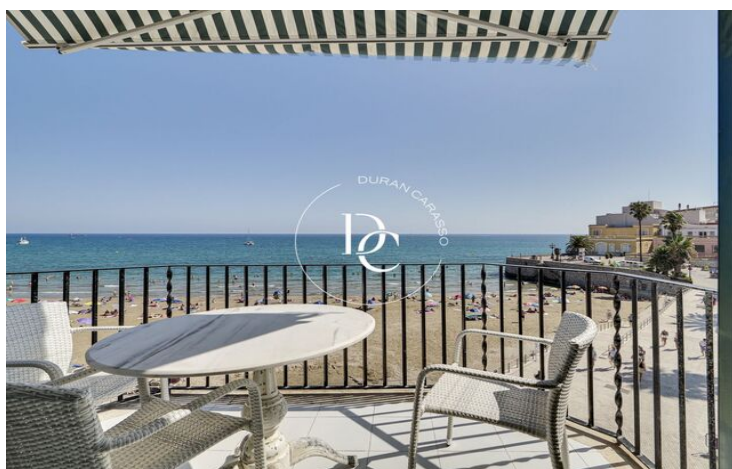
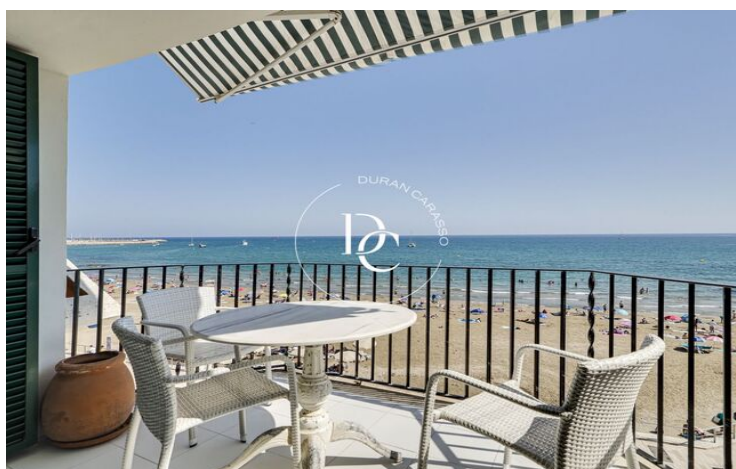
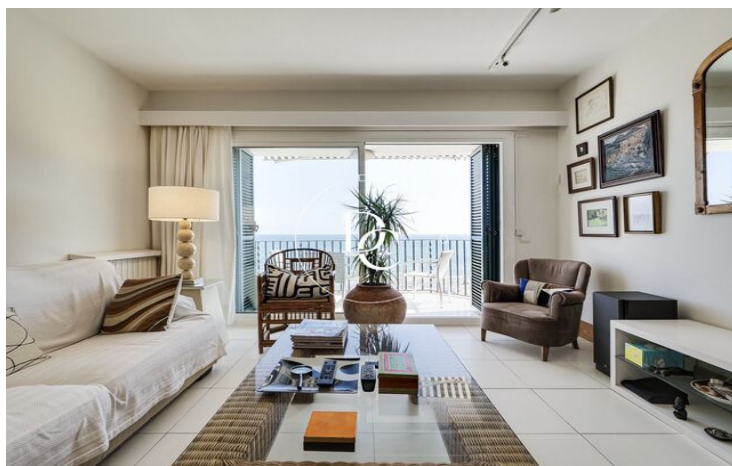
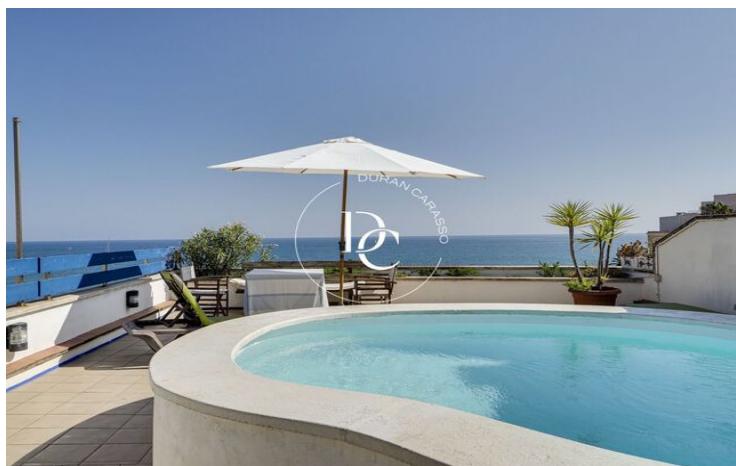
Espectacular ático dúplex en la playa San Sebastián, una de las zonas más demandadas y especiales de Sitges, Gracias a sus increíbles vistas, su proximidad al casco antiguo y puerto de Aiguadolç, y su calle principal peatonal, hacen de esta vivienda una auténtico objeto de deseo.

Se trata de un ático dúplex con 3 habitaciones dobles, 2 baños completos, cocina independiente, salón comedor, 2 terrazas, piscina privada y ascensor.

En la primera planta se encuentran 2 habitaciones dobles con armarios empotrados y una terraza que ambas comparten con vistas despejadas a una zona ajardinada con grandes árboles. También encontramos un baño completo, un cuarto que ha día de hoy es utilizado como despensa pero puede convertirse en un 2 baño, el salón comedor con una terraza para disfrutar de las inmejorables vistas que proporciona esta vivienda, y la cocina independiente desde la cual también podemos disfrutar de las vistas.

Una escalera nos lleva a la segunda planta y nos encontramos con una bonita habitación doble con baño y techo abohardillado. En esta planta está la que es sin duda la joya de la corona y no es otra que una espléndida terraza con una pequeña piscina privada desde la cual se puede observar todo lo que la vista alcance, y donde las noches de verano seguro serán inolvidables.

¡VIVE DONDE MERECE VIVIR!





Los datos de cada inmueble no son parte de una oferta o de un contrato. No se deben considerar exactas o factuales las declaraciones hechas por Durán Carasso Grupo Inmobiliario, verbalmente o por escrito, respecto del inmueble, el estado en que se encuentra o su valor. Las fotografías solamente muestran partes determinadas de los inmuebles tal y como eran en el momento en que se tomaron. Las dimensiones, áreas y distancias que se facilitan son solamente aproximadas y deben ser comprobadas por el cliente. Las imágenes generadas mediante ordenador son solamente una indicación del posible aspecto del inmueble, y pueden cambiar en cualquier momento. La información respecto a un inmueble es susceptible de cambiar en cualquier momento.

Contacta con nosotros si deseas tener más información o concertar una visita.