



EXCLUSIVA PROPIEDAD EN SITGES CON VISTAS PANORÁMICAS AL MAR

Terramar / Sitges

Precio	6.995.000 €	✓ Piscina	✓ Aire acondicionado
Superficie	463 m ²	✓ Calefacción	✓ Vistas al mar
Habitaciones	7	✓ Jardín	✓ Chimenea
Baños	8	✓ Seguridad	✓ Gimnasio
Terreno	1.025 m ²	✓ Parking	✓ Terraza
Clasificación energética	C	✓ Balcón	✓ Armarios empotrados
Índice prestación energética	94.00 kw h/m ² año	✓ Exterior	
Clasificación de emisiones	C		
Emisiones	16.00 co/m ² año		
Año de construcción	1940		



Terramar / Sitges

Desde Durán Carasso os presentamos la casa Mercè Serrat diseñada por el arquitecto Josep María Martino y Arroyo sobre 1930 con reminiscencias novacentistas en Sitges, la encantadora ciudad costera, ubicada en la provincia de Barcelona, España, conocida por su belleza natural, su patrimonio histórico y cultural, y su ambiente cosmopolita.

Se encuentra en una de las localizaciones más prestigiosas de la ciudad, Terramar. Situada en un terreno de 1.025 m², ofrece vistas al mar desde numerosas zonas de la casa. Ha sido restaurada para conservar su encanto original con un enfoque moderno y eficiente.

Al entrar, te recibe un vestíbulo espacioso con techos altos que se abre a una amplia sala de estar y comedor con chimenea, para disfrutar de los distintos momentos del día, una cocina gourmet de alta gama, dos dormitorios en suite con vestidores y un aseo de cortesía.

En el segundo piso, hay una sala de estar, terrazas con vistas al mar, dos suites principales con vestidor, una estacia que actualmente es una oficina y una terraza privada orientada al jardín trasero.

En la buhardilla, encontrarás un estudio encantador con una cocina abierta y un baño.

El sótano incluye una zona de lavandería, un baño, un gimnasio con bonitas vistas, una sala de juegos y una bodega.

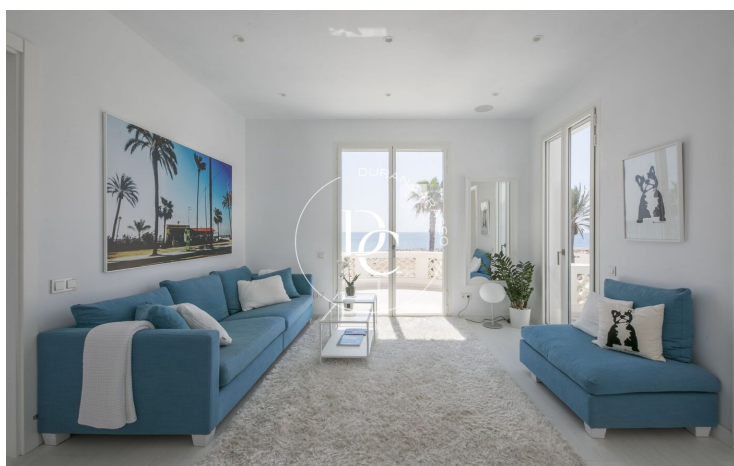
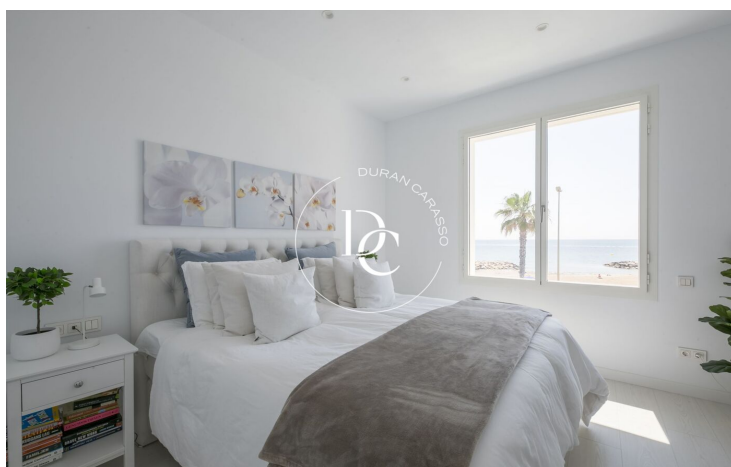
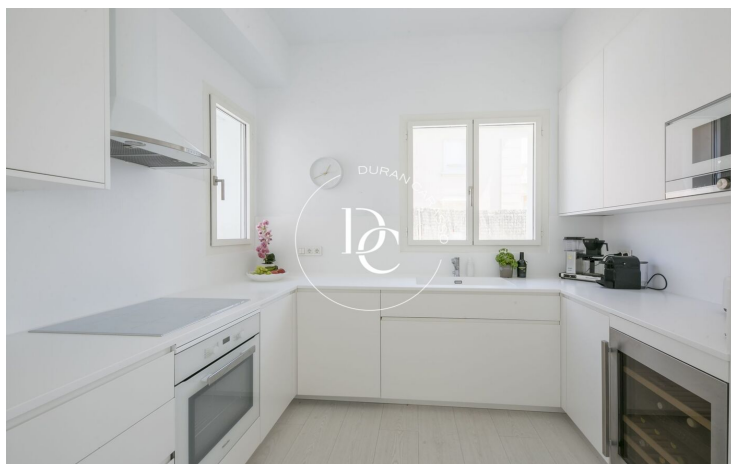
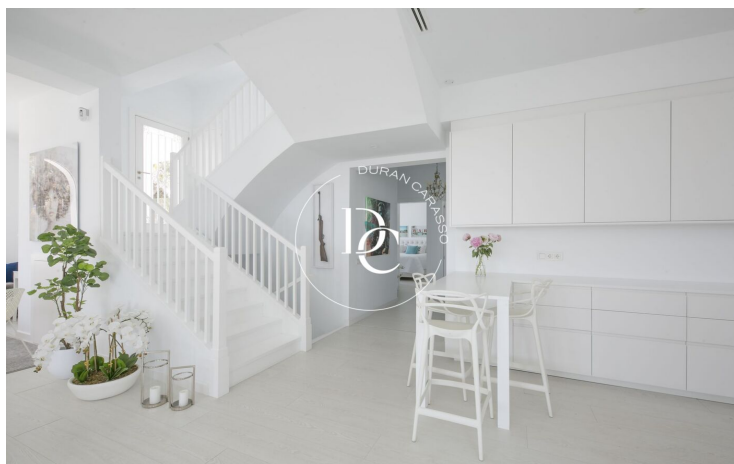
El exterior, en dos niveles, tiene una terraza aislada que da a los cuidados jardines del patio trasero y una zona lounge junto a la piscina, perfecta para relajarse o socializar.

Además, una casa de huéspedes situada sobre el garaje en la parte posterior de la propiedad garantiza la privacidad de tus invitados.

Esta casa es ideal para quienes buscan lo mejor en un hogar, con cada detalle pensado para ofrecer lujo y tranquilidad, y con vistas espectaculares.

...





Los datos de cada inmueble no son parte de una oferta o de un contrato. No se deben considerar exactas o factuales las declaraciones hechas por Durán Carasso Grupo Inmobiliario, verbalmente o por escrito, respecto del inmueble, el estado en que se encuentra o su valor. Las fotografías solamente muestran partes determinadas de los inmuebles tal y como eran en el momento en que se tomaron. Las dimensiones, áreas y distancias que se facilitan son solamente aproximadas y deben ser comprobadas por el cliente. Las imágenes generadas mediante ordenador son solamente una indicación del posible aspecto del inmueble, y pueden cambiar en cualquier momento. La información respecto a un inmueble es susceptible de cambiar en cualquier momento.

Contacta con nosotros si deseas tener más información o concertar una visita.