



ESPECTACULAR CASA MEDITERRÁNEA CON ESTILO MODERNO EN VINYET-TERRAMAR, SITGES

Terramar / Sitges

Precio

4.200.000 €

Sup. construida

500 m²

Sup. útil

500 m²

Habitaciones

4

Baños

5

Terreno

2.000 m²

Clasificación energética

Pendiente

Clasificación de emisiones

Pendiente

✓ Aire acondicionado

✓ Calefacción

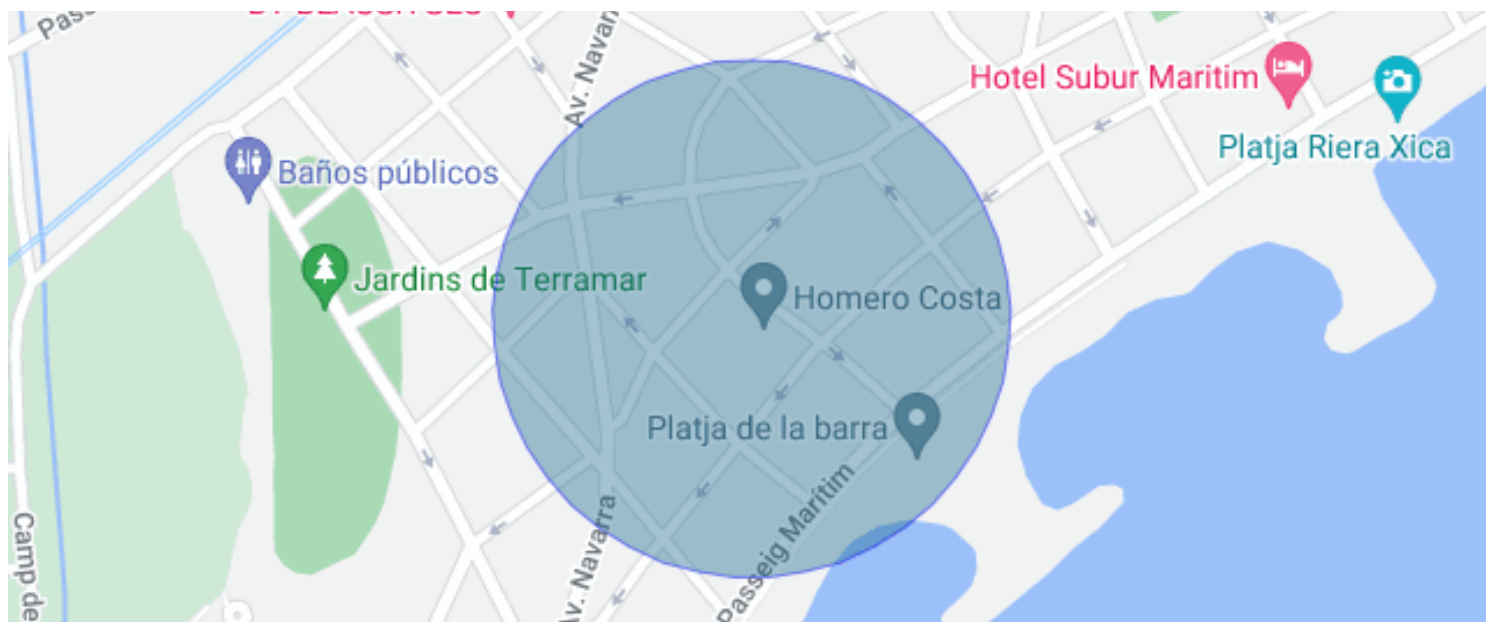
✓ Vistas

✓ Jardín

✓ Trastero

✓ Armarios empotrados

✓ Exterior



Terramar / Sitges

Presentamos una exclusiva villa de lujo ubicada en el prestigioso barrio de Terramar, Sitges. Situada en segunda línea de mar, esta propiedad ofrece un acceso privilegiado a la playa en tan solo 2 minutos y se encuentra a un agradable paseo de 10 minutos del encantador pueblo de Sitges. Además, se sitúa muy cerca del renombrado campo de golf de Terramar y a tan solo 25 minutos de Barcelona.

Esta magnífica villa ha sido completamente reformada hace 7 años, resultando en una residencia muy moderna ofreciendo un diseño contemporáneo y funcional.

En la planta baja, se encuentra un amplio salón de varias ambientes con acceso directo al jardín, un comedor y cocina de diseño moderno y totalmente equipada, tres dormitorios cada uno con su baño privado y un aseo de cortesía.

La planta primera alberga el majestuoso dormitorio principal con vestidor, baño en suite y una terraza privativa.

En el sótano nos encontramos con una amplia sala polivalente climatizada, ideal para una sala de Home cinema o un gimnasio.

La propiedad cuenta con un anexo que alberga una lavandería con un baño completo. Se puede convertir fácilmente en habitación de servicio.

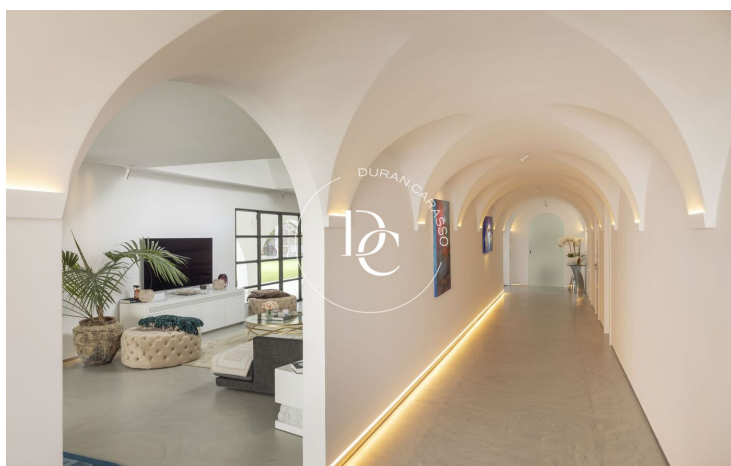
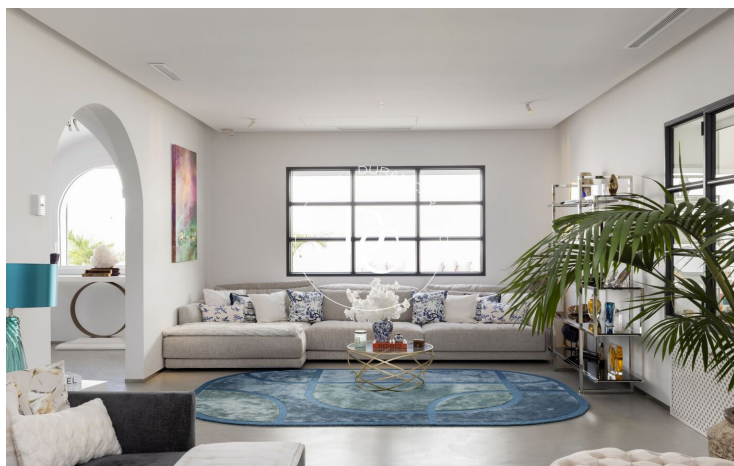
El exterior de la propiedad es igualmente impresionante, con un extenso jardín meticulosamente cuidado que incluye una cocina exterior perfecta para disfrutar de comidas al aire libre, una piscina de 50 m² ideal para refrescarse y relajarse en los días soleados, y una zona chill out con una barbacoa de verano, perfecta para entretenidas reuniones con familiares y amigos.

La propiedad, inicialmente tenía una parcela de 1.500 m² y ahora va a tener 595 m² más de parcela con acceso directo desde otra calle.

Esta añadido de parcela, permite construir una zona de parking, merendero, etc.....

Esta villa es un activo muy singular que combina lujo, comodidad, cercanía a la playa y una ubicación inmejorable en la mejor zona residencial de Sitges.





Los datos de cada inmueble no son parte de una oferta o de un contrato. No se deben considerar exactas o factuales las declaraciones hechas por Durán Carasso Grupo Inmobiliario, verbalmente o por escrito, respecto del inmueble, el estado en que se encuentra o su valor. Las fotografías solamente muestran partes determinadas de los inmuebles tal y como eran en el momento en que se tomaron. Las dimensiones, áreas y distancias que se facilitan son solamente aproximadas y deben ser comprobadas por el cliente. Las imágenes generadas mediante ordenador son solamente una indicación del posible aspecto del inmueble, y pueden cambiar en cualquier momento. La información respecto a un inmueble es susceptible de cambiar en cualquier momento.

Contacta con nosotros si deseas tener más información o concertar una visita.