



PRECIOSA PLANTA BAJA EN VENTA CON VISTAS AL GOLF TERRAMAR, SITGES

Terramar / Sitges

Precio	1.590.000 €	✓ Piscina	✓ Aire acondicionado
Sup. construida	154 m ²	✓ Calefacción	✓ Vistas a la montaña
Sup. útil	123 m ²	✓ Jardín	✓ Trastero
Habitaciones	4	✓ Ascensor	✓ Parking
Baños	4	✓ Terraza	✓ Conserje
Clasificación energética	E	✓ Armarios empotrados	✓ Exterior
Índice prestación energética	163.00 kw h/m ² año	✓ Piscina comunitaria	
Clasificación de emisiones	E		
Emisiones	34.00 co/m ² año		
Año de construcción	2000		
Planta	bj		



Terramar / Sitges

Espectacular planta baja en la zona residencial de Parc de Mar en Terramar con doble terraza y precioso jardín.

La vivienda consta de 154 m2 distribuidos de la siguiente forma: Tal como entramos encontramos un recibidor y a mano derecha de este accedemos a un amplio salón-comedor arropado por grandes cristalerías que dan acceso a una gran terraza jardín orientada a oeste con vistas al golf de Terramar. La terraza, se divide en dos zonas ambiente y aporta la sensación de estar en una casa.

A la izquierda de la entrada encontramos un baño completo y seguidamente la cocina, con un amplio espacio de almacenamiento con acceso a la galería y zona de aguas. En la misma cocina tenemos una puerta de acceso directo a la terraza sud. Una terraza comedor ideal para desayunar o comer los 365 días del año.

A través del vestíbulo accedemos a la zona noche donde encontramos cuatro amplias habitaciones (tres de ellas suite) con una luz directa muy agradable, Todas ellas con armarios empotrados y acceso directo a las terrazas. Una de las habitaciones actualmente tiene equipada como despacho.

La habitación master suite cuenta con un vestidor amplio, baño completo y acceso al jardín. Se observa una luz muy bonita en toda la planta, la excelente ubicación permite disfrutar de muchas horas de sol y obtener máximo partido del espacio exterior, ideal como solárium y sin perder esa conexión con el mar, uno de los beneficios principales de la ubicación de la propiedad que os presentamos.

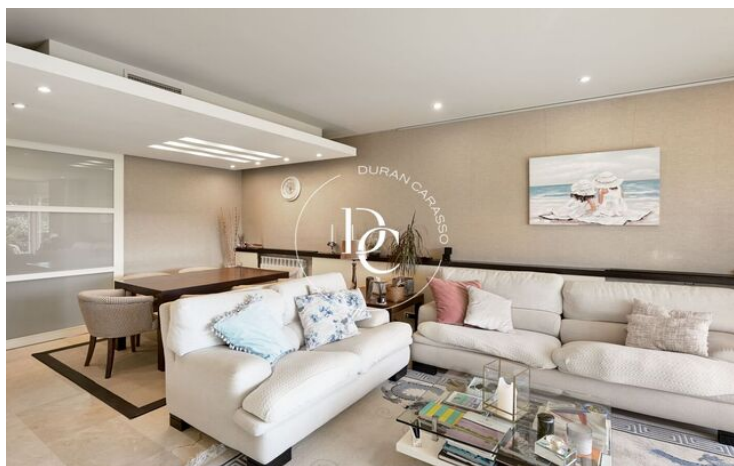
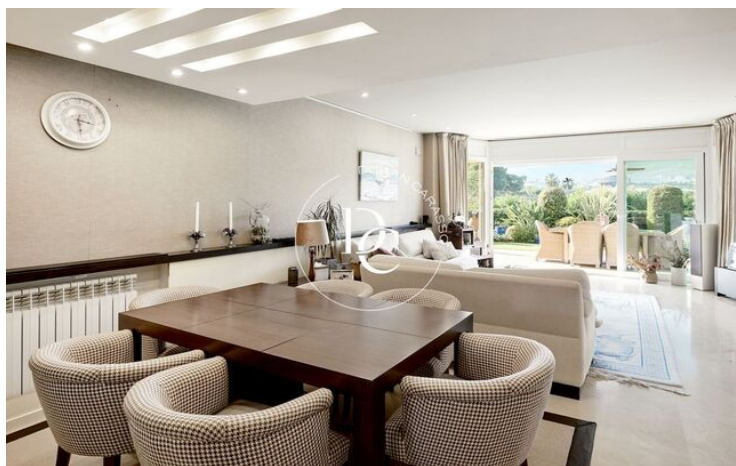
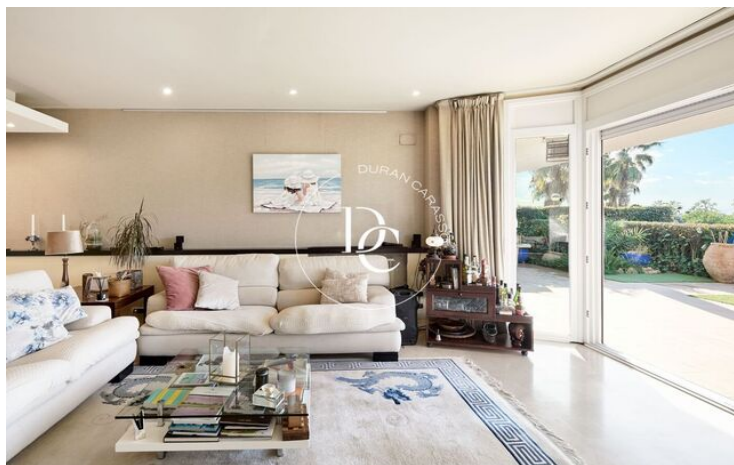
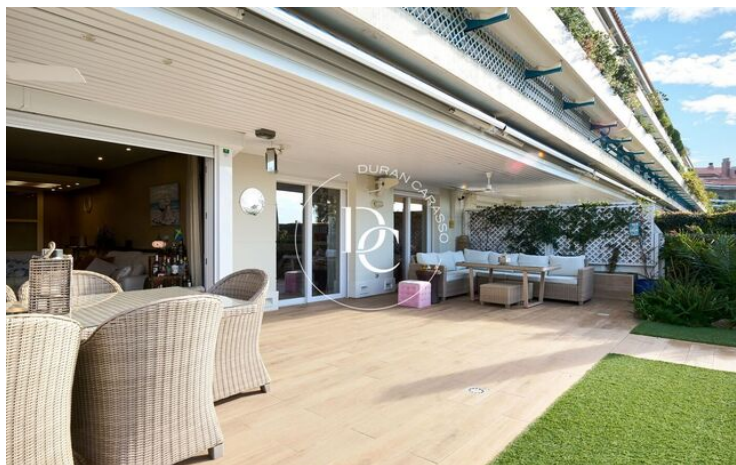
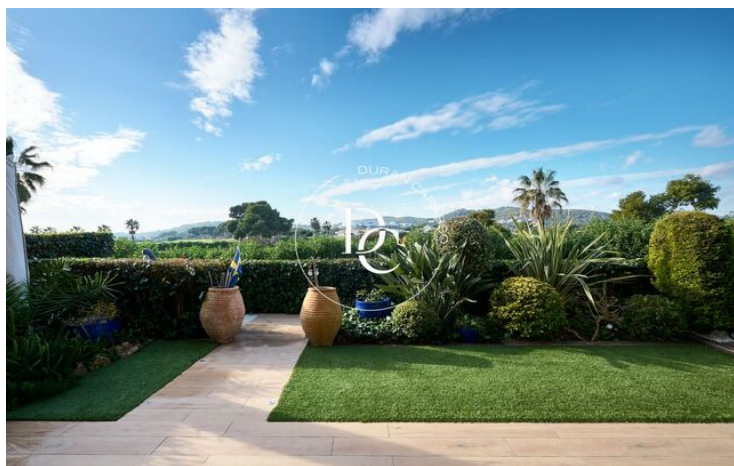
La propiedad incluye dos plazas de parking en la misma finca y un trastero grande.

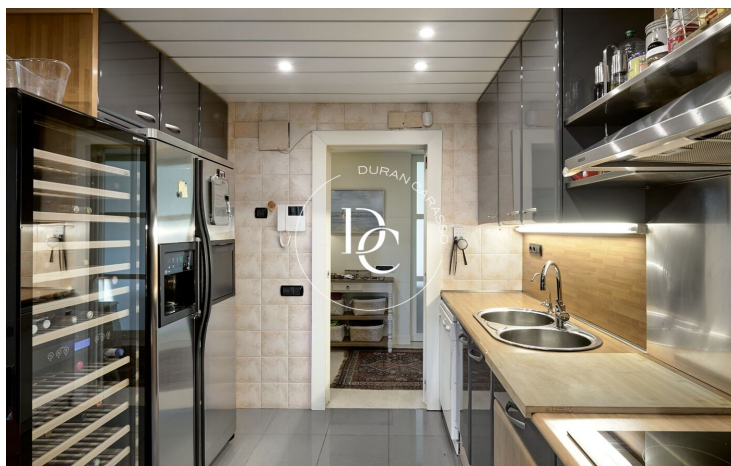
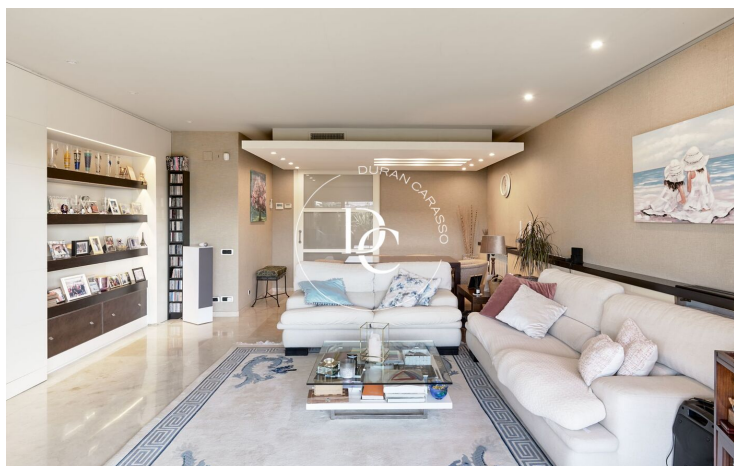
Remarcar que tanto el parking como el trastero tienen aire acondicionado todo el año para mejor soporte y conservación.

En la zona del parking, justo antes del acceso a las piscinas, hay unos vestidores y unas duchas con botiquín de primeros auxilios.

Características anexas de la vivienda:

...





Los datos de cada inmueble no son parte de una oferta o de un contrato. No se deben considerar exactas o factuales las declaraciones hechas por Durán Carasso Grupo Inmobiliario, verbalmente o por escrito, respecto del inmueble, el estado en que se encuentra o su valor. Las fotografías solamente muestran partes determinadas de los inmuebles tal y como eran en el momento en que se tomaron. Las dimensiones, áreas y distancias que se facilitan son solamente aproximadas y deben ser comprobadas por el cliente. Las imágenes generadas mediante ordenador son solamente una indicación del posible aspecto del inmueble, y pueden cambiar en cualquier momento. La información respecto a un inmueble es susceptible de cambiar en cualquier momento.

Contacta con nosotros si deseas tener más información o concertar una visita.