

PLANTA BAJA CON LICÉNCIA TURÍSTICA EN VENTA CON JARDÍN EN PRIMERA LÍNEA DE M...

Terramar / Sitges

| | |
|------------------------------|--------------------------------|
| Precio | 1.600.000 € |
| Superficie | 154 m ² |
| Habitaciones | 4 |
| Baños | 3 |
| Clasificación energética | F |
| Índice prestación energética | 197.00 kw h/m ² año |
| Clasificación de emisiones | E |
| Emisiones | 40.00 co/m ² año |
| Año de construcción | 1994 |

- ✓ Piscina
- ✓ Calefacción
- ✓ Jardín
- ✓ Parking
- ✓ Conserje
- ✓ Exterior
- ✓ Licencia de turismo
- ✓ Aire acondicionado
- ✓ Vistas al mar
- ✓ Ascensor
- ✓ Terraza
- ✓ Armarios empotrados
- ✓ Piscina comunitaria



Terramar / Sitges

Espectacular planta baja en venta en primera línea de mar, en una de las mejores urbanizaciones de Sitges, Parc de Mar.

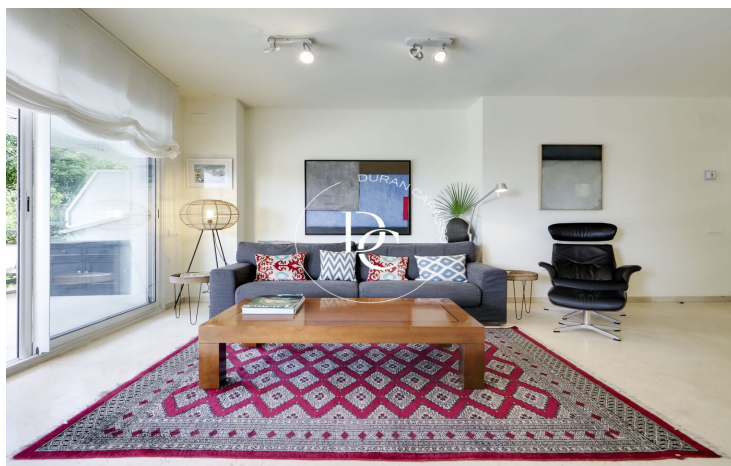
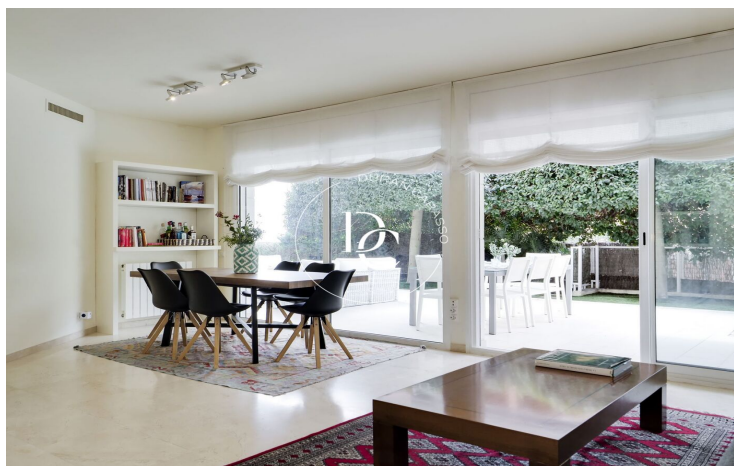
Un piso excepcional a tan solo 15 metros de la playa, que cuenta con 4 habitaciones, 3 dobles y una individual. Todas exteriores y con salida a un jardín de 210 m² que rodea el piso, desde el que se tienen unas maravillosas vistas al mar.

Tiene tres baños completos, una cocina reformada con lavadero, y un amplio salón con salida a un gran porche. Todas las habitaciones tienen armarios empotrados, y aire acondicionado.

Dispone de una plaza de parking grande incluida en el precio, con posibilidad de adquirir una segunda.

Parc de Mar tiene una de las mejores zonas comunitarias de Sitges, cuenta con 4 piscinas, vestuarios y una amplísima zona ajardinada, además de seguridad privada 24h.





Los datos de cada inmueble no son parte de una oferta o de un contrato. No se deben considerar exactas o factuales las declaraciones hechas por Durán Carasso Grupo Inmobiliario, verbalmente o por escrito, respecto del inmueble, el estado en que se encuentra o su valor. Las fotografías solamente muestran partes determinadas de los inmuebles tal y como eran en el momento en que se tomaron. Las dimensiones, áreas y distancias que se facilitan son solamente aproximadas y deben ser comprobadas por el cliente. Las imágenes generadas mediante ordenador son solamente una indicación del posible aspecto del inmueble, y pueden cambiar en cualquier momento. La información respecto a un inmueble es susceptible de cambiar en cualquier momento.

Contacta con nosotros si deseas tener más información o concertar una visita.