



ÁTICO DÚPLEX EN VENTA EN PARC DE MAR

Terramar / Sitges

Precio

1.995.000 €

Sup. construida

196 m²

Sup. útil

170 m²

Habitaciones

3

Baños

3

Clasificación energética

G

Clasificación de emisiones

G

Año de construcción

2000

Planta

3

✓ Piscina

✓ Vistas al mar

✓ Ascensor

✓ Parking

✓ Balcón

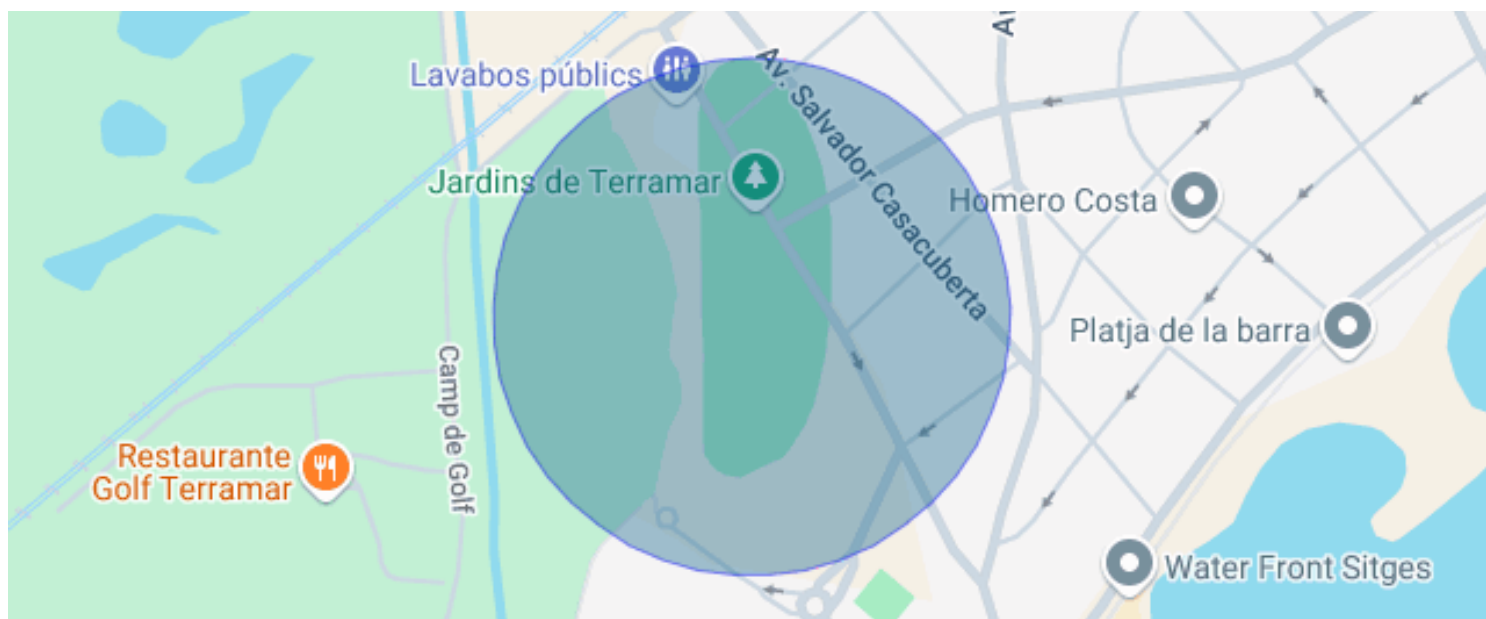
✓ Calefacción

✓ Jardín

✓ Chimenea

✓ Terraza

✓ Armarios empotrados



Terramar / Sitges

Duran Carasso presenta este ático dúplex completamente reformado y con ascensor en Parc de Mar.

Parc de Mar es un complejo residencial situado en Terramar en primera línea de mar.

Con vigilancia las 24h del día y todos los días del año, muy cerca al Club de Golf Terramar, a las mejores playas de Sitges y al Paseo Marítimo.

A escasos metros tiene parada de autobús local y un pequeño supermercado para las urgencias del día a día.

Este ático dúplex está completamente reformado y consta de ascensor dentro de la vivienda.

Entramos a la vivienda y encontramos el recibidor que nos dirige a una primera habitación doble en suite con salida a una terraza que comparte el salón comedor.

Seguimos y tenemos el gran salón comedor, muy amplio y con mucha luz ya que consta de 2 grandes terrazas. La primera con vistas al mar y la segunda terraza con vistas despejadas al Club de Golf Terramar.

El piso tiene calefacción por suelo radiante aunque en el salón tenemos chimenea moderna.

La cocina es estilo office, amplia y con las mismas vistas que tiene la terraza que da al Golf Terramar.

En esta planta también encontramos otra habitación doble exterior y un baño completo.

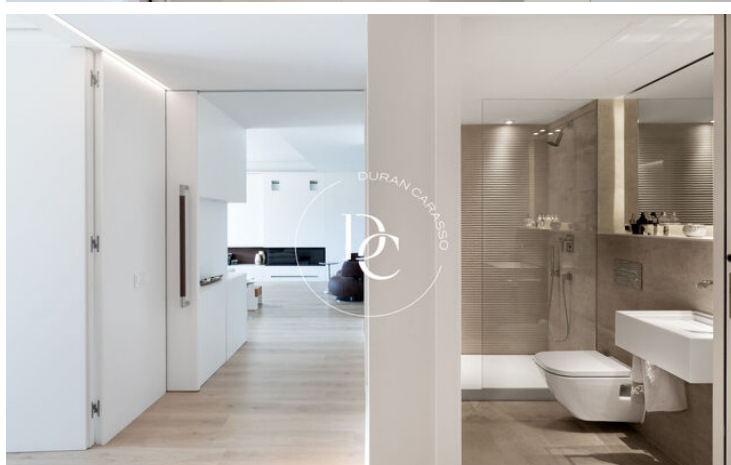
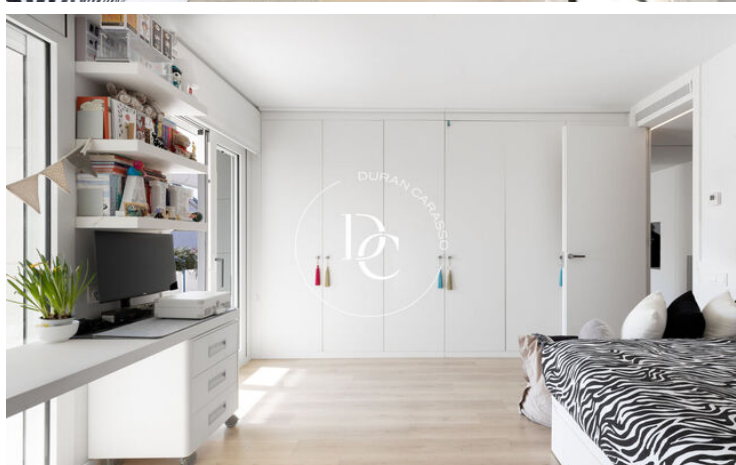
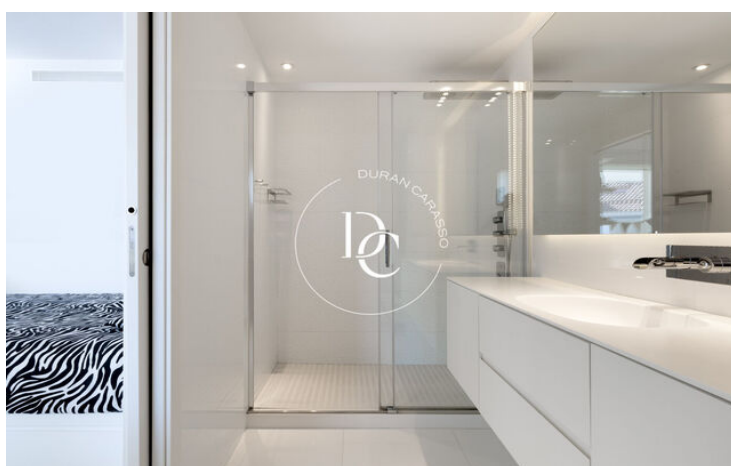
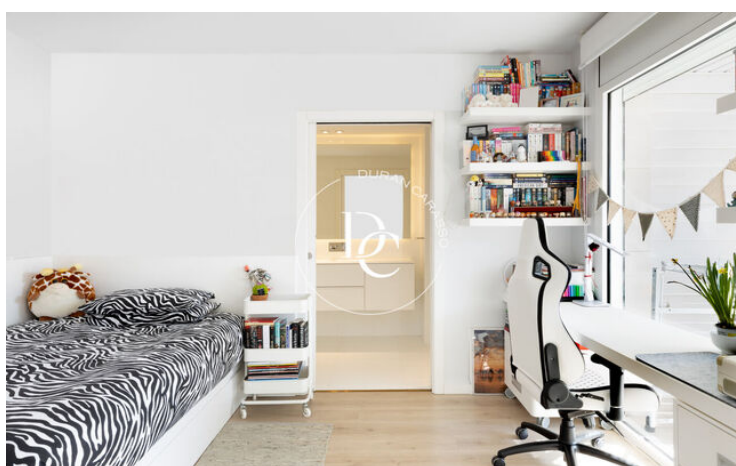
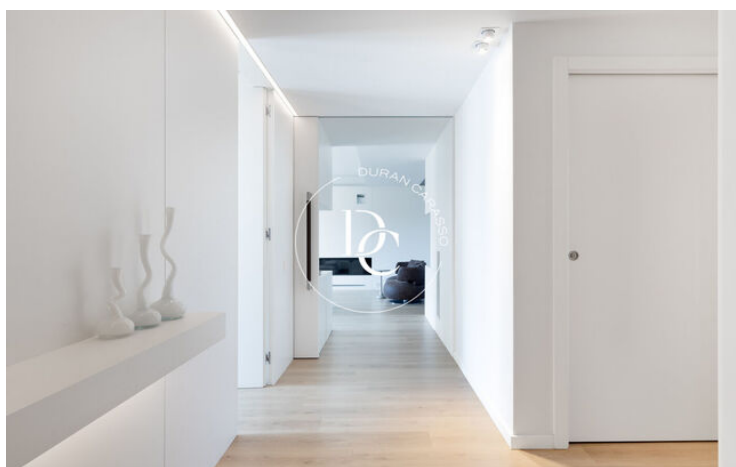
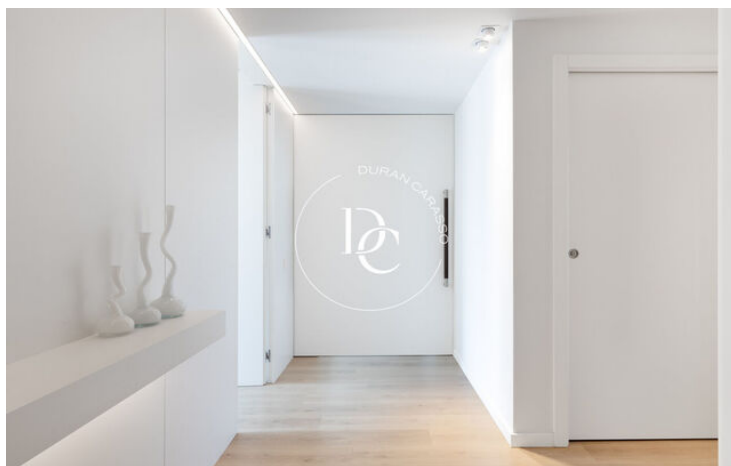
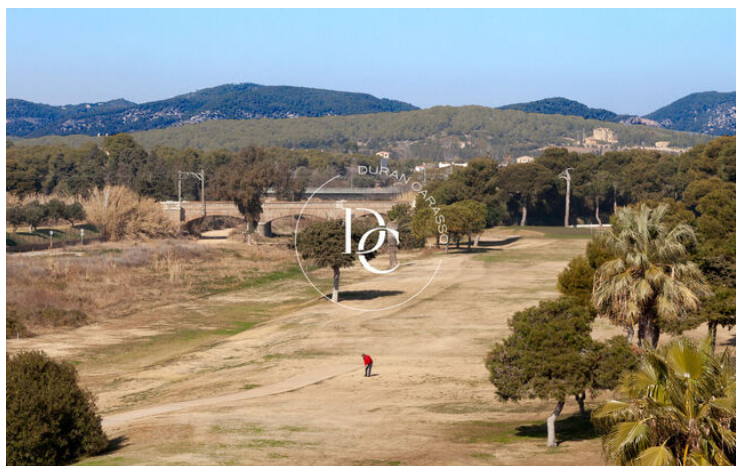
La segunda planta está destinada a la suite presidencial con vestidor, baño completo y bañera de hidromasaje.

En esta misma planta y en un mismo espacio abierto también hay un estudio.

La suite tiene salida a una gran terraza con vistas despejadas y jacuzzi.

Un ático dúplex completamente reformado en uno de los mejores complejos residenciales de Sitges.

Vive donde mereces vivir.





Los datos de cada inmueble no son parte de una oferta o de un contrato. No se deben considerar exactas o factuales las declaraciones hechas por Durán Carasso Grupo Inmobiliario, verbalmente o por escrito, respecto del inmueble, el estado en que se encuentra o su valor. Las fotografías solamente muestran partes determinadas de los inmuebles tal y como eran en el momento en que se tomaron. Las dimensiones, áreas y distancias que se facilitan son solamente aproximadas y deben ser comprobadas por el cliente. Las imágenes generadas mediante ordenador son solamente una indicación del posible aspecto del inmueble, y pueden cambiar en cualquier momento. La información respecto a un inmueble es susceptible de cambiar en cualquier momento.

Contacta con nosotros si deseas tener más información o concertar una visita.