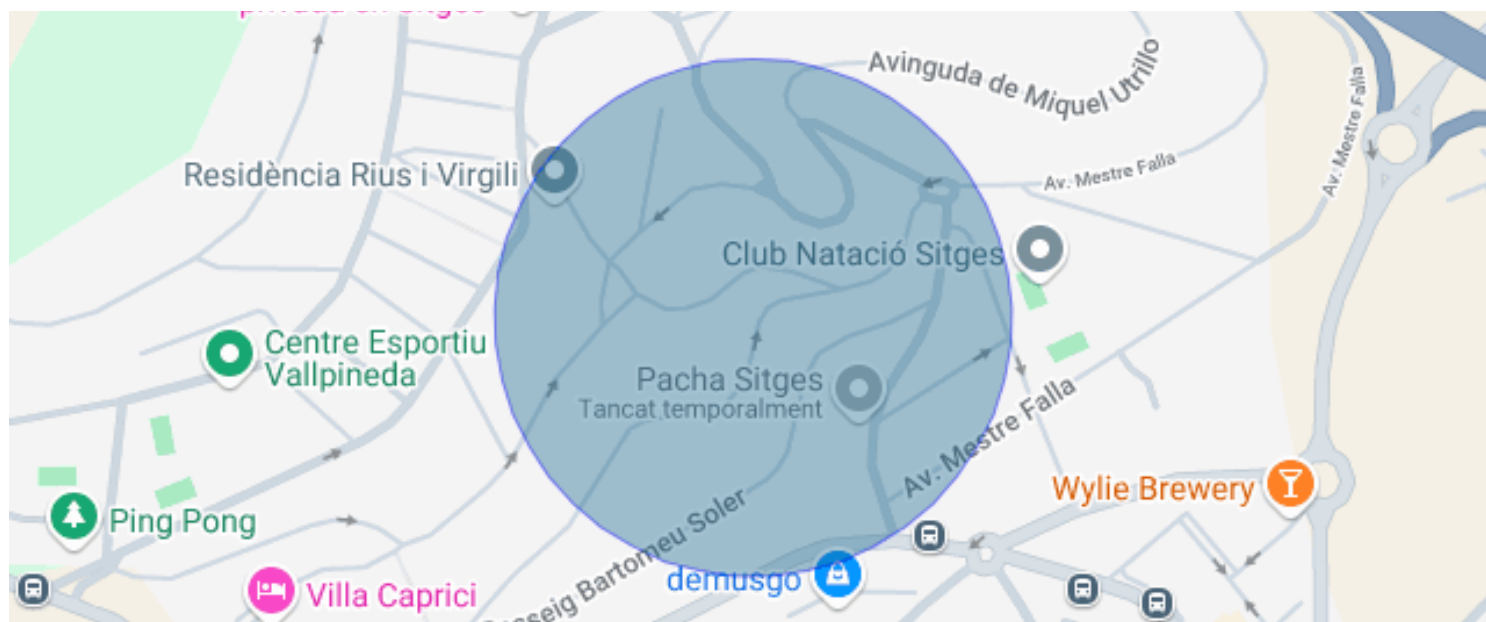




## EXCEPCIONAL CASA EN VENTA CON VISTAS AL MAR EN VALLPINEDA

Vallpineda - Santa Bàrbara / Sitges

<b>Precio</b>	<b>2.790.000 €</b>	✓ Aire acondicionado	✓ Calefacción
Sup. construida	627 m <sup>2</sup>	✓ Vistas al mar	✓ Vistas a la montaña
Sup. útil	428 m <sup>2</sup>	✓ Jardín	✓ Ascensor
Habitaciones	6	✓ Parking	✓ Terraza
Baños	5	✓ Armarios empotrados	✓ Exterior
Terreno	1.101 m <sup>2</sup>		
Clasificación energética	A		
Índice prestación energética	9.00 kw h/m <sup>2</sup> año		
Clasificación de emisiones	A		
Emisiones	2.00 co/m <sup>2</sup> año		
Año de construcción	1989		



## Vallpineda - Santa Bárbara / Sitges

El lujo de vivir en la costa mediterránea.

Excepcional casa con vistas panorámicas al mar y a Sitges, ubicada en la zona residencial de Vallpineda, la situación única aporta privacidad y unas vistas inmejorables, pone de manifiesto la exclusividad de la vivienda la calidad de la reforma realizada recientemente.

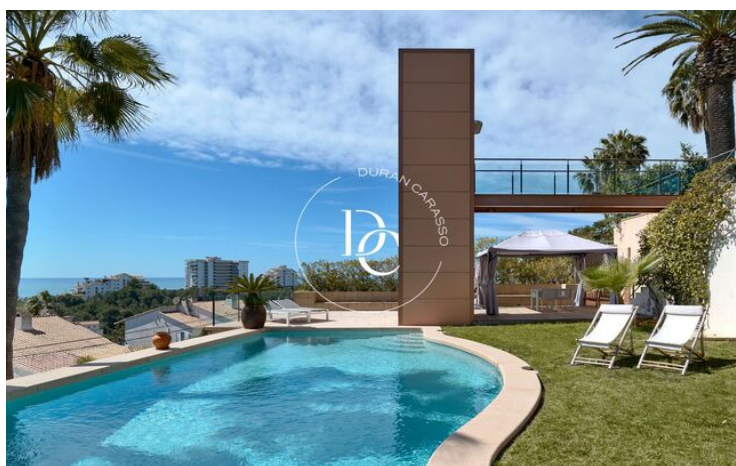
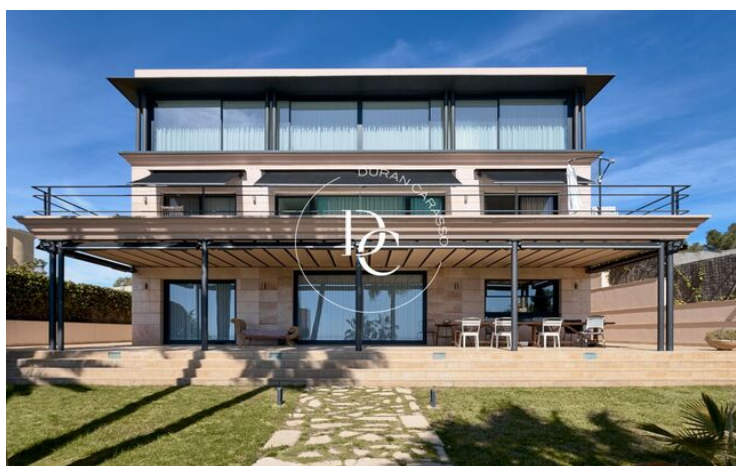
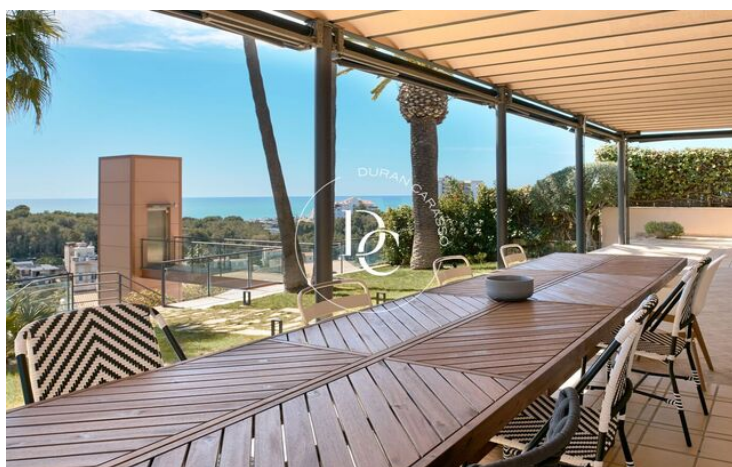
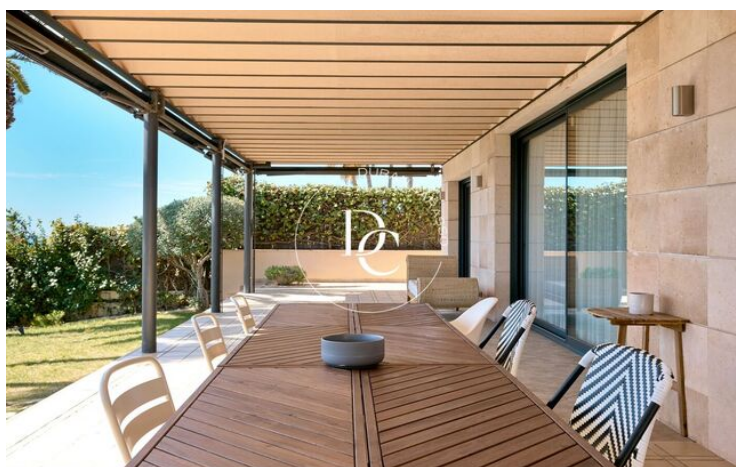
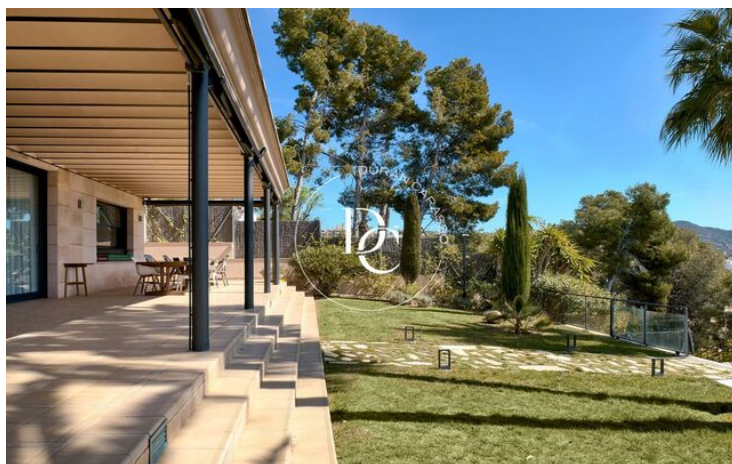
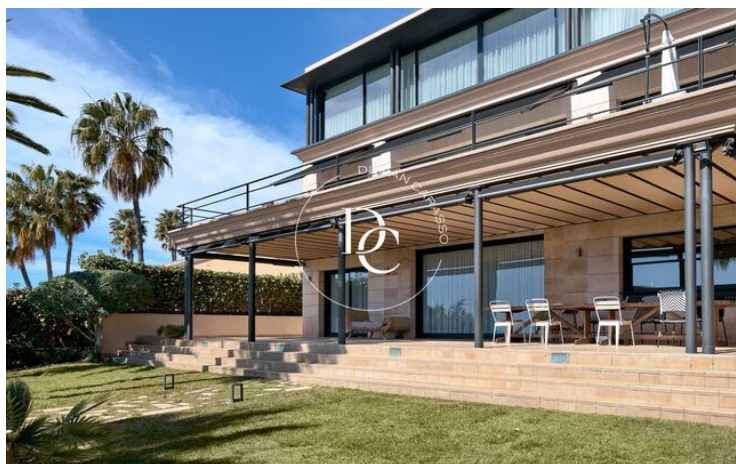
Al ingresar al interior de la vivienda destaca la amplitud de la planta a través del espacio de vida abierto a tres ambientes con acceso directo al generoso porche del jardín principal, la cocina minimalista diseñada a medida conecta el exterior a través de un gran ventanal panorámico, con zona de despensa independiente dando acceso a su vez a la zona de lavandería, completa la distribución de la planta una habitación sencilla con un elegante baño completo y el acceso a las plantas superiores a través de una escalera original de mármol.

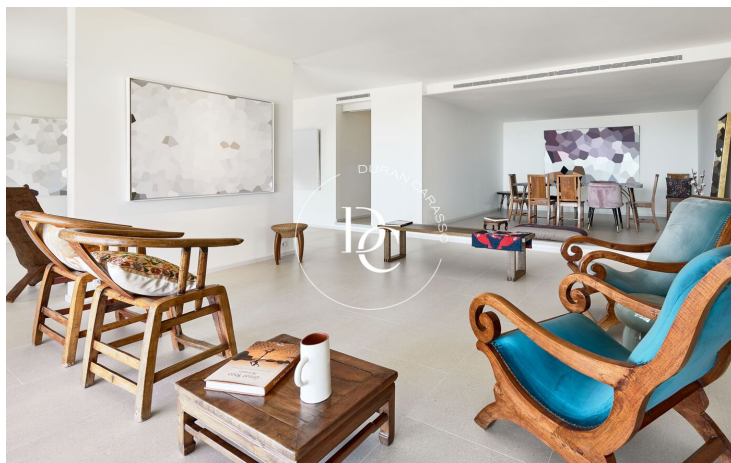
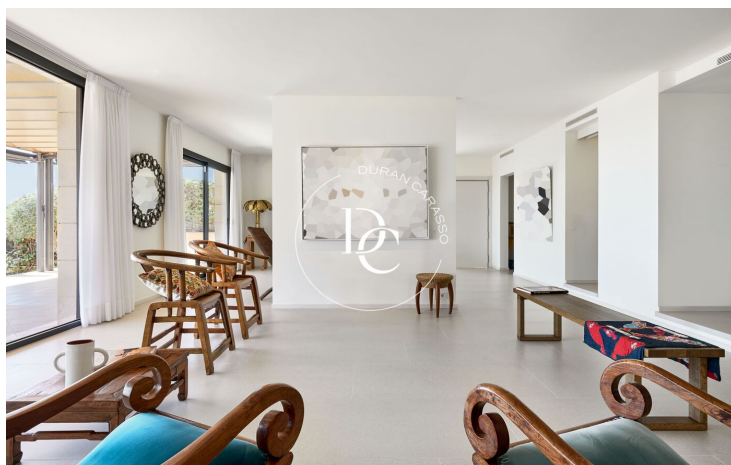
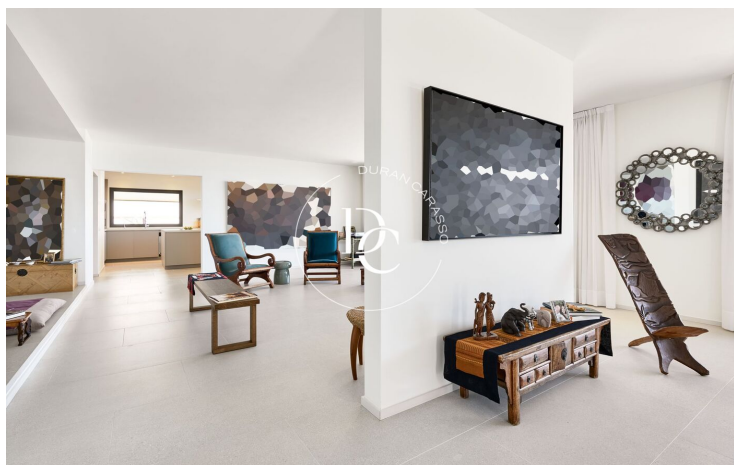
En la primera planta con un espacio de vida central, se compone de tres habitaciones dobles, la master suite con bañera exenta y ducha abierta con vistas, un espacio de paz y relajación, una habitación que funciona como vestidor, una habitación doble que comparte un baño completo con la tercera habitación que funciona como despacho actualmente, las zonas de almacenaje en ambas habitaciones disponen de gran capacidad, la terraza en planta proporciona una zona de disfrute exterior para seguir disfrutando.

La segunda planta con grandes ventanales panorámicos, ofrecen asombrosas vistas al mar al disponer de apertura muy amplia en los ventanales. se compone de una zona amplia polivalente, una habitación doble con baño en suite, recientemente instalada una cocina abierta de diseño permite generar un nuevo ambiente y un atrium interior que aporta luminosidad cenital.

La propiedad cuenta con un estudio con doble altura que funciona actualmente como espacio de creación, conectado a un jardín botánico muy agradable, permite ser un espacio flexible dependiendo del programa funcional deseado, se podría transformar en un apartamento para invitados o en un lugar ideal para teletrabajar en inclusive genera una planta superior.

El paisajismo de la propiedad se compone de varios ambientes, la zona ajardinada con piscina, con zona de chill out...





Los datos de cada inmueble no son parte de una oferta o de un contrato. No se deben considerar exactas o factuales las declaraciones hechas por Durán Carasso Grupo Inmobiliario, verbalmente o por escrito, respecto del inmueble, el estado en que se encuentra o su valor. Las fotografías solamente muestran partes determinadas de los inmuebles tal y como eran en el momento en que se tomaron. Las dimensiones, áreas y distancias que se facilitan son solamente aproximadas y deben ser comprobadas por el cliente. Las imágenes generadas mediante ordenador son solamente una indicación del posible aspecto del inmueble, y pueden cambiar en cualquier momento. La información respecto a un inmueble es susceptible de cambiar en cualquier momento.

Contacta con nosotros si deseas tener más información o concertar una visita.