



## PISO DE OBRA NUEVA EN ALQUILER CON 3 DORMITORIOS EN EL VINYET, SITGES

Vinyet / Sitges

### Precio

2.450 € / mes

Sup. construida	100 m <sup>2</sup>
Sup. útil	80 m <sup>2</sup>
Habitaciones	3
Baños	2
Clasificación energética	B
Índice prestación energética	40.00 kw h/m <sup>2</sup> año
Clasificación de emisiones	B
Emisiones	6.00 co/m <sup>2</sup> año
Año de construcción	2025
Planta	1

- ✓ Aire acondicionado
- ✓ Trastero
- ✓ Parking
- ✓ Balcón
- ✓ Calefacción
- ✓ Ascensor
- ✓ Terraza
- ✓ Armarios empotrados



## Vinyet / Sitges

Durán Carasso presenta este fantástico apartamento de alquiler de obra nueva en segunda línea de mar, en la zona del Vinyet.

El edificio, de nueva construcción, se compone de 5 viviendas con plaza de parking y trasteros incluidos en cada unidad.

Accedemos al apartamento y encontramos un espacio abierto de 33m<sup>2</sup> donde situamos el salón comedor, con amplios ventanales y cocina abierta equipada con placa de inducción, campana extractora, horno y microondas encastrados.

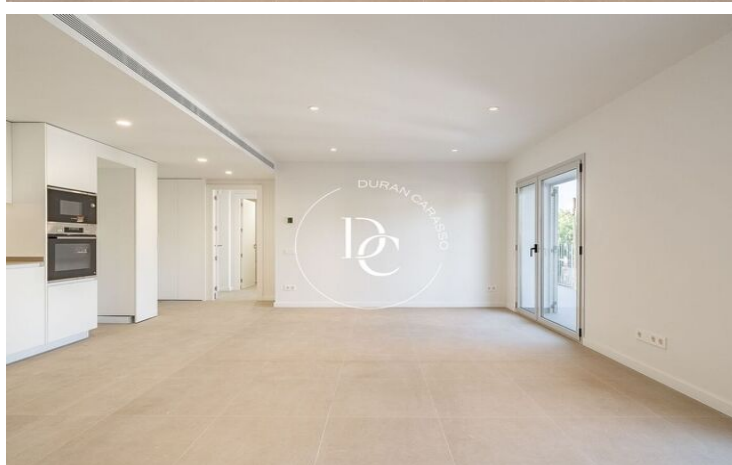
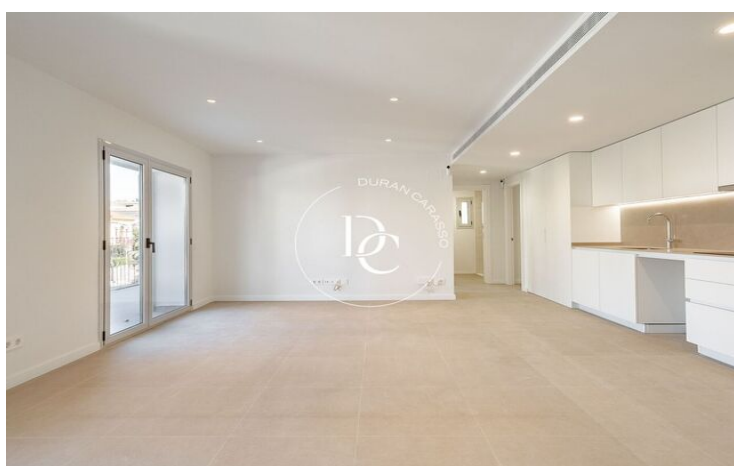
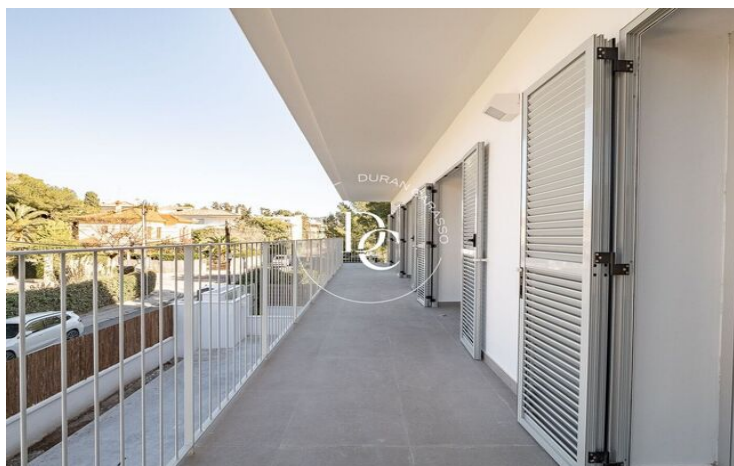
A la izquierda, se encuentra la suite principal, con la zona de dormitorio, armarios empotrados y baño privado.

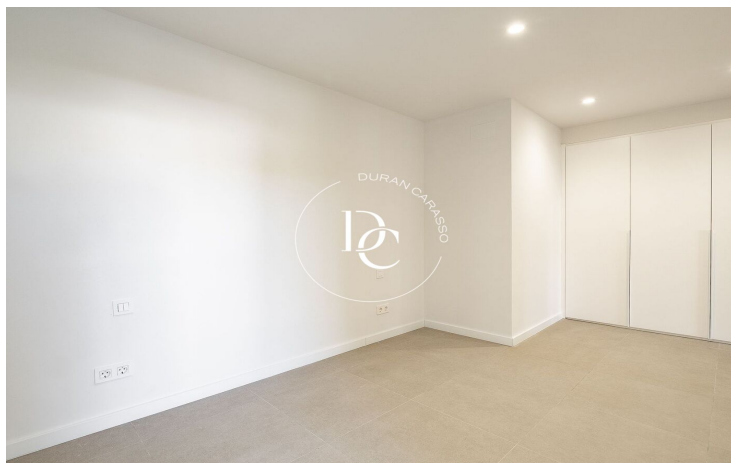
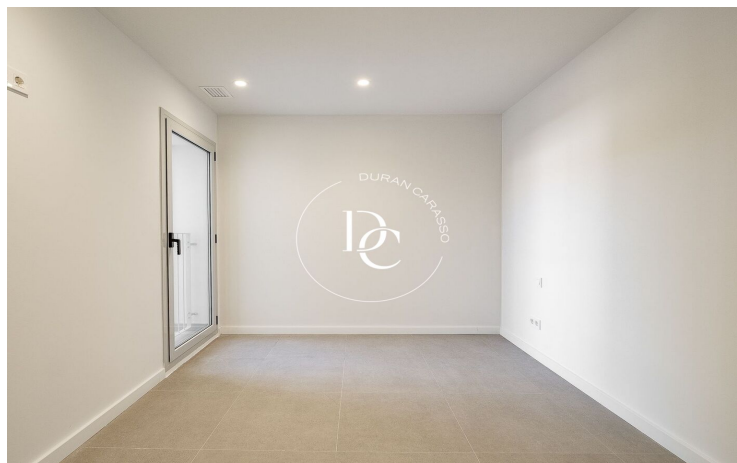
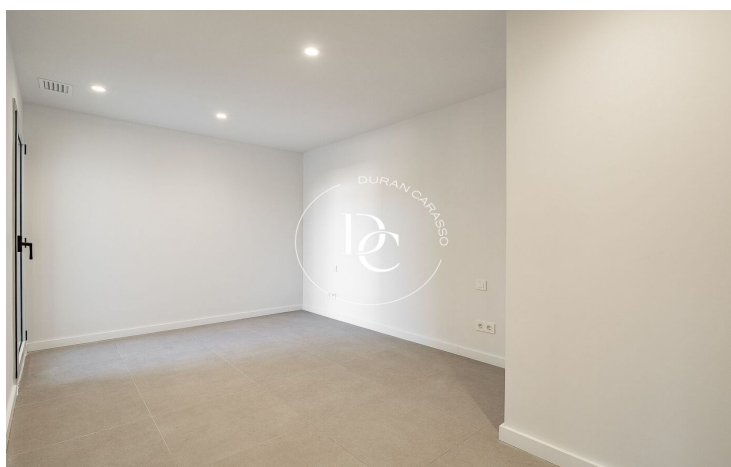
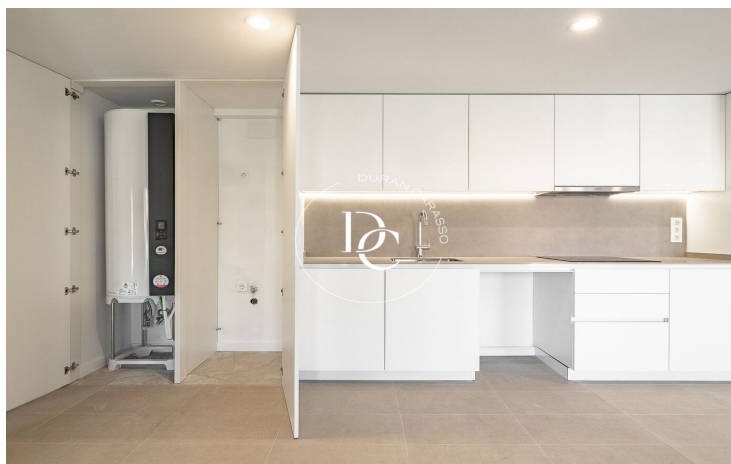
A la derecha, dos dormitorios dobles con armarios empotrados, uno de ellos con salida al balcón terraza de 23m<sup>2</sup> ideal para disfrutar del aire libre.

Para dar servicio a las habitaciones encontramos junto a ellas otro baño completo equipado con plato de ducha.

Además, el edificio cuenta con una azotea de uso común para las 5 viviendas donde disfrutar de unas vistas panorámicas de la playa de Sitges

Si estás buscando alquiler de larga estancia en una de las zonas mejor valoradas de Sitges, y además te apetece estrenar apartamento, no dudes en visitar esta nueva promoción en un exclusivo vecindario.





Los datos de cada inmueble no son parte de una oferta o de un contrato. No se deben considerar exactas o factuales las declaraciones hechas por Durán Carasso Grupo Inmobiliario, verbalmente o por escrito, respecto del inmueble, el estado en que se encuentra o su valor. Las fotografías solamente muestran partes determinadas de los inmuebles tal y como eran en el momento en que se tomaron. Las dimensiones, áreas y distancias que se facilitan son solamente aproximadas y deben ser comprobadas por el cliente. Las imágenes generadas mediante ordenador son solamente una indicación del posible aspecto del inmueble, y pueden cambiar en cualquier momento. La información respecto a un inmueble es susceptible de cambiar en cualquier momento.

Contacta con nosotros si deseas tener más información o concertar una visita.