

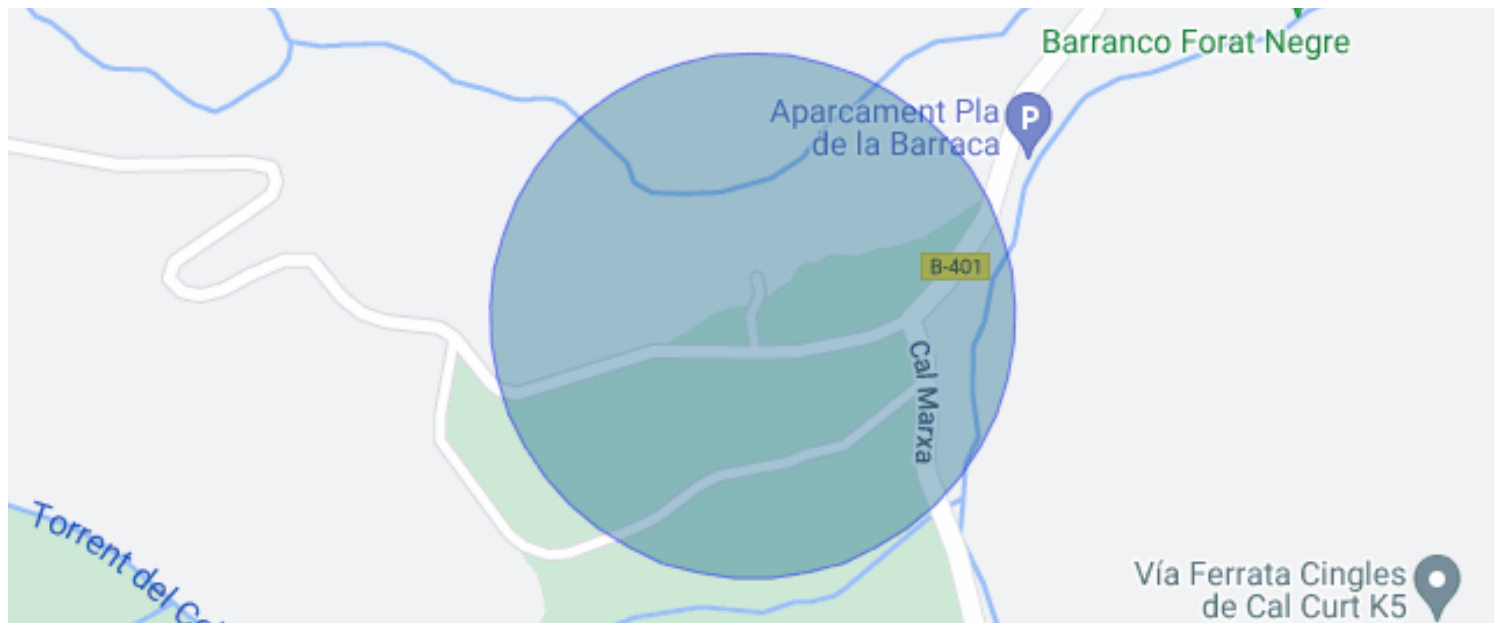


FINCA CON DOS CASAS EN VENTA CERCA DE VALLCEBRE

Vallcebre / Berguedà

Precio	990.000 €
Superficie	600 m ²
Habitaciones	5
Baños	6
Terreno	31.600 m ²
Clasificación energética	A
Índice prestación energética	63.00 kw h/m ² año
Clasificación de emisiones	A
Emisiones	14.00 co/m ² año
Año de construcción	1950

- ✓ Vistas a la montaña
- ✓ Chimenea
- ✓ Balcón
- ✓ Jardín
- ✓ Terraza
- ✓ Armarios empotrados



Vallcebre / Berguedà

Magnífica Finca con dos masías totalmente restauradas, junto a un paraje ideal para vivir todo el año, está situada esta propiedad con 3,16 hectáreas de terreno calificado como suelo rústico y cerca del yacimiento paleontológico de Fumanya, es un sitio ideal para practicar deportes al aire libre y disfrutar del patrimonio panteológico de la zona.

Situada a 1386 metros de altitud en el parque regional pre-pirineo Catalán, a 15 km del Pedraforca, al lado del pueblo de Vallcebre, y a 40?km de las pistas de esquí Molina-Masella, con el camino asfaltado hasta la misma puerta de la propiedad, nos encontramos con la puerta automática, y podemos divisar la construcción de las dos propiedades con materiales nobles como son la madera y la piedra, típica casa de montaña, la eficiencia energética A, hace que sea muy sostenible, la propiedad se abastece de energía solar, con suelo radiante de agua caliente circuito cerrado, en las dos se han mantenido elementos arquitectónicos originales típicos de la zona.

CASA PRINCIPAL:

Esta primera vivienda consta de dos plantas más altillo, total metros 437, entramos y nos encontramos con el porche y recibidor interior, el salón comedor es amplio de doble altura con zona lectura y chimenea de diseño, seguidamente encontramos la cocina totalmente equipada abierta, con una barrera de cristaleras y estufa nórdica.

En la misma estancia existe 3 habitaciones dobles, todas suite con baño.

La última planta hay un altillo diáfano y abierto, zona polivalente.

En esta primera propiedad hay garaje para dos coches, lavadero, armarios empotrados, despensa y baño completo con ducha.

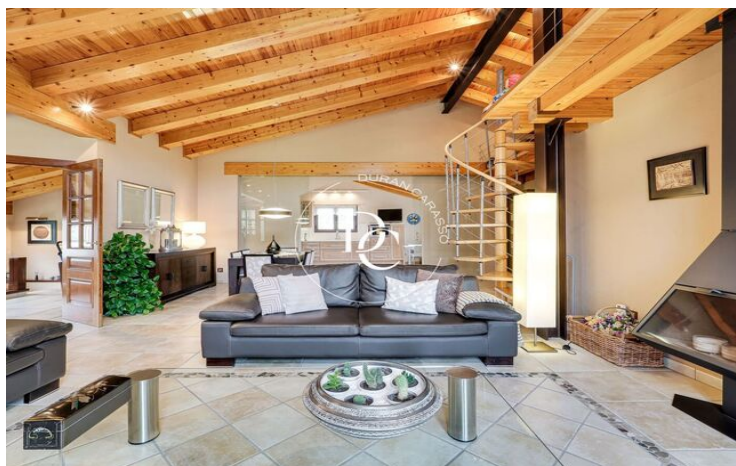
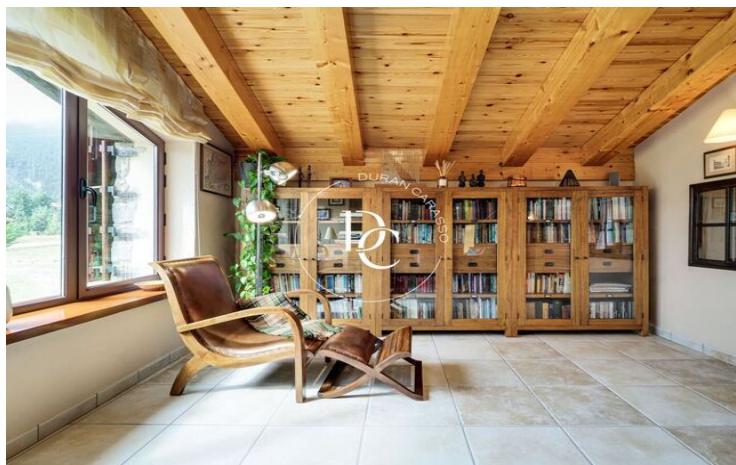
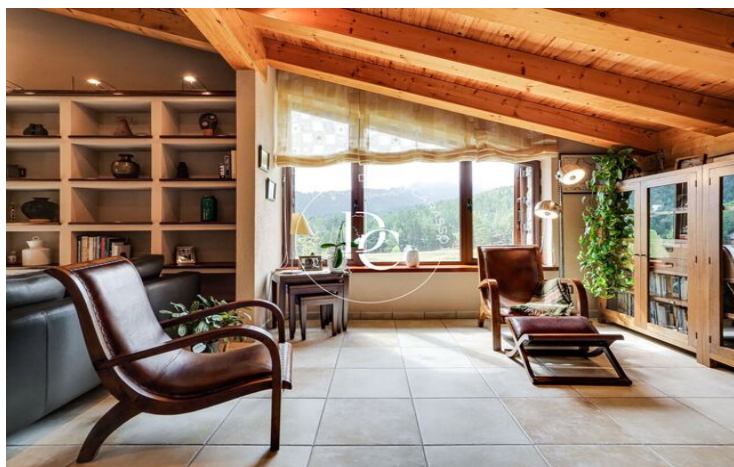
Los cerramientos son todos de aluminio con vidrio laminado y tienen todas las ventanas porticones de madera.

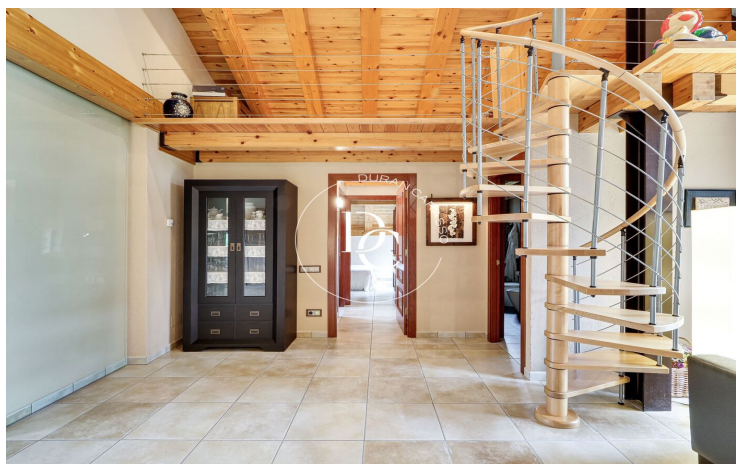
SEGUNDA CASA:

Esta segunda propiedad de dos plantas y anexos, un total de 148,5 metros cuadrados construidos, tiene comedor con chimenea y cocina integrada en la misma estancia a doble altura, y sala de estar con chimenea, dos dormitorios dobles, un baño completo y aseo, con radiadores y ACS con caldera de gasóleo, cuarto calderas y trastero exterior.

La normativa de la zona está permitido el turismo rural, restauración, actividades artesanales, sanitario-asistenciales, de ocio y administrativas.

Si estás buscando una opción de vida diferente y más sostenible, no dejes de visitarlo.





Los datos de cada inmueble no son parte de una oferta o de un contrato. No se deben considerar exactas o factuales las declaraciones hechas por Durán Carasso Grupo Inmobiliario, verbalmente o por escrito, respecto del inmueble, el estado en que se encuentra o su valor. Las fotografías solamente muestran partes determinadas de los inmuebles tal y como eran en el momento en que se tomaron. Las dimensiones, áreas y distancias que se facilitan son solamente aproximadas y deben ser comprobadas por el cliente. Las imágenes generadas mediante ordenador son solamente una indicación del posible aspecto del inmueble, y pueden cambiar en cualquier momento. La información respecto a un inmueble es susceptible de cambiar en cualquier momento.

Contacta con nosotros si deseas tener más información o concertar una visita.