



## EXCLUSIVO CHALET EN VENTA EN EL CENTRO DE VILANOVA I LA GELTRÚ

Vilanova i la Geltrú / Garraf

### Precio

649.000 €

Superficie

288 m<sup>2</sup>

Habitaciones

5

Baños

3

Clasificación energética

Pendiente

Clasificación de emisiones

Pendiente

Año de construcción

2008

✓ Calefacción

✓ Jardín

✓ Trastero

✓ Parking

✓ Terraza

✓ Balcón

✓ Armarios empotrados

✓ Exterior



## Vilanova i la Geltrú / Garraf

Duran Carasso, tiene el placer de presentar este impresionante chalet pareado esquinero, situado en la codiciada zona de Rambla Sant Jordi, a menos de 10 minutos caminando del centro de la ciudad. Diseñado con un estilo moderno y acabados de alta calidad, este hogar orientado al sur se destaca por su luminosidad y elegancia.

Al entrar en la propiedad, serás recibido por un hermoso jardín que te invita a descubrir todos los encantos que esta vivienda tiene para ofrecer. La planta baja, de 76 m<sup>2</sup> útiles, cuenta con un amplio salón de 30 m<sup>2</sup> y una cocina moderna completamente equipada, ambos con acceso directo al espectacular jardín. Además, en esta planta encontrarás una habitación doble, actualmente utilizada como despacho, y un baño completo con plato de ducha.

La primera planta, de 75 m<sup>2</sup> útiles, dispone de cuatro habitaciones: dos dobles (una de ellas en suite) y dos individuales generosas, todas con armarios empotrados y doble ventana con cristal térmico aislante. Además, en esta planta hay dos baños completos.

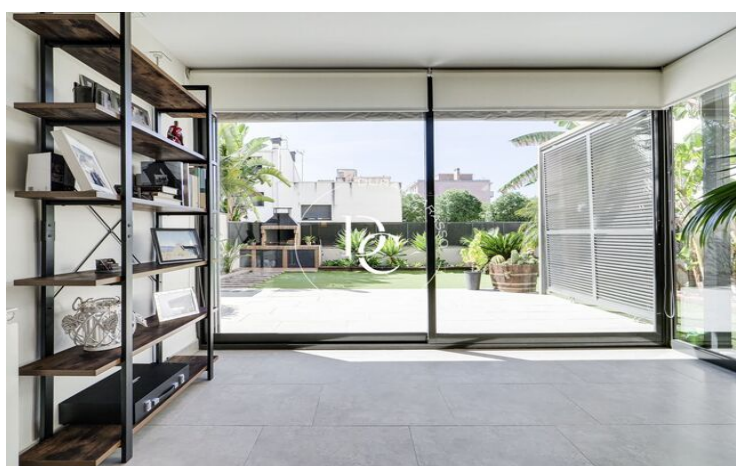
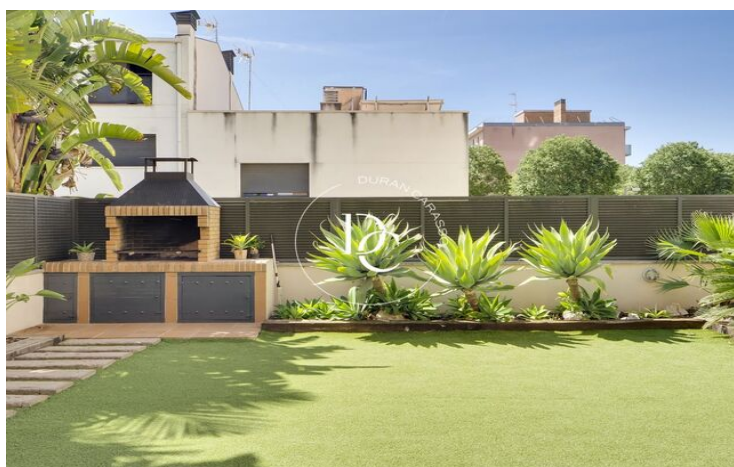
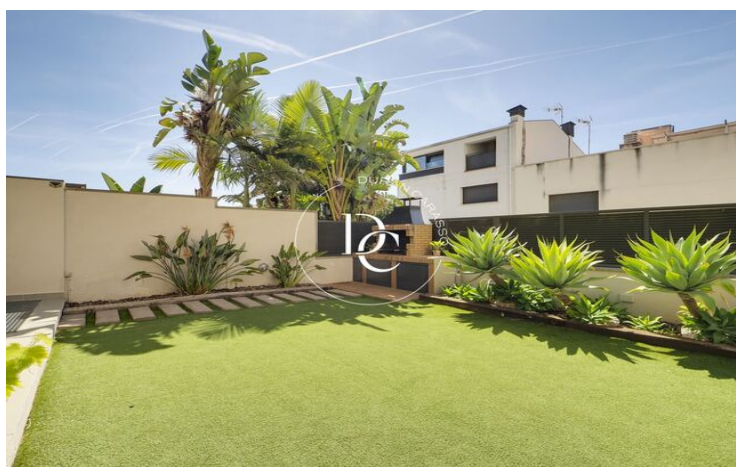
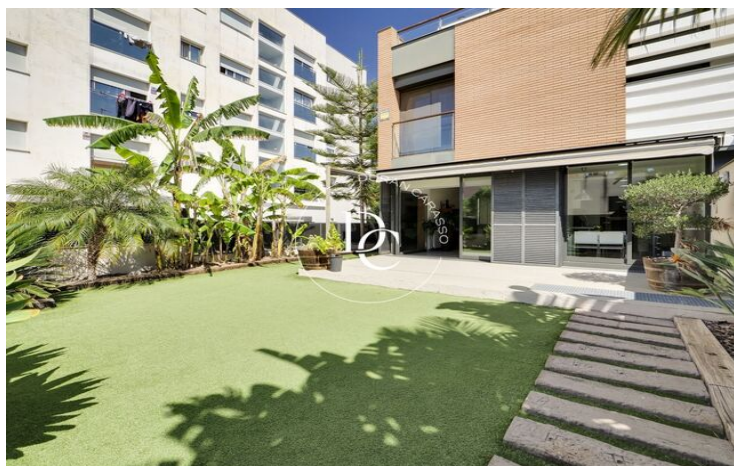
La segunda planta alberga una magnífica buhardilla de 27 m<sup>2</sup> útiles, acompañada de una amplia y diáfana terraza de 22 m<sup>2</sup> orientada al mar. Este espacio polivalente es ideal como sala de juegos, gimnasio, sala audiovisual, y más.

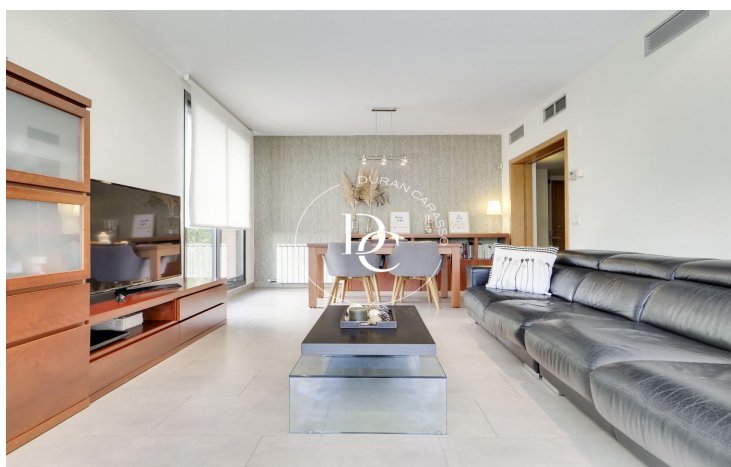
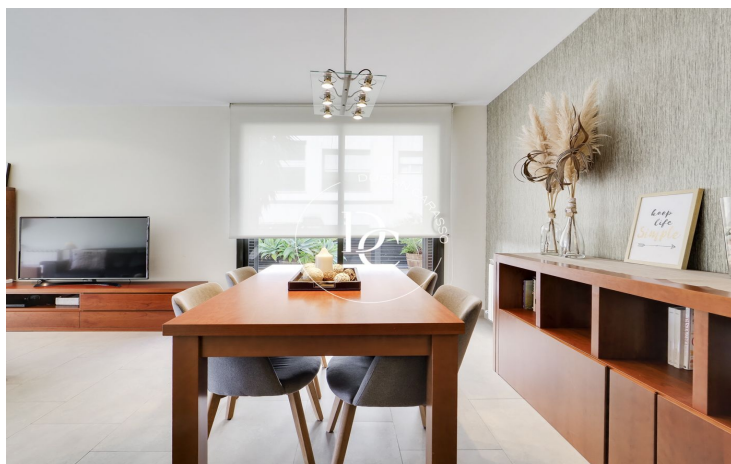
En el sótano, encontrarás un amplio garaje de 77 m<sup>2</sup> útiles con capacidad para dos coches, una zona de lavandería, espacio para estanterías y almacenamiento, además de una bodega y un armario zapatero. Las dos puertas de acceso al garaje son automáticas para mayor comodidad.

La casa cuenta con calefacción central por radiadores y refrigeración (aire acondicionado y bomba de calor) por conductos en todas las estancias. Todo esto, dentro de una parcela de 278 m<sup>2</sup> que incluye un magnífico jardín con zona verde, barbacoa de obra vista y una agradable terraza.

Ubicada en una zona residencial tranquila y muy cotizada, esta vivienda está al lado de supermercados, colegios, transporte público, estación de tren y zonas deportivas. Se encuentra en perfecto estado, lista para entrar a vivir y disfrutar.

...





Los datos de cada inmueble no son parte de una oferta o de un contrato. No se deben considerar exactas o factuales las declaraciones hechas por Durán Carasso Grupo Inmobiliario, verbalmente o por escrito, respecto del inmueble, el estado en que se encuentra o su valor. Las fotografías solamente muestran partes determinadas de los inmuebles tal y como eran en el momento en que se tomaron. Las dimensiones, áreas y distancias que se facilitan son solamente aproximadas y deben ser comprobadas por el cliente. Las imágenes generadas mediante ordenador son solamente una indicación del posible aspecto del inmueble, y pueden cambiar en cualquier momento. La información respecto a un inmueble es susceptible de cambiar en cualquier momento.

Contacta con nosotros si deseas tener más información o concertar una visita.