

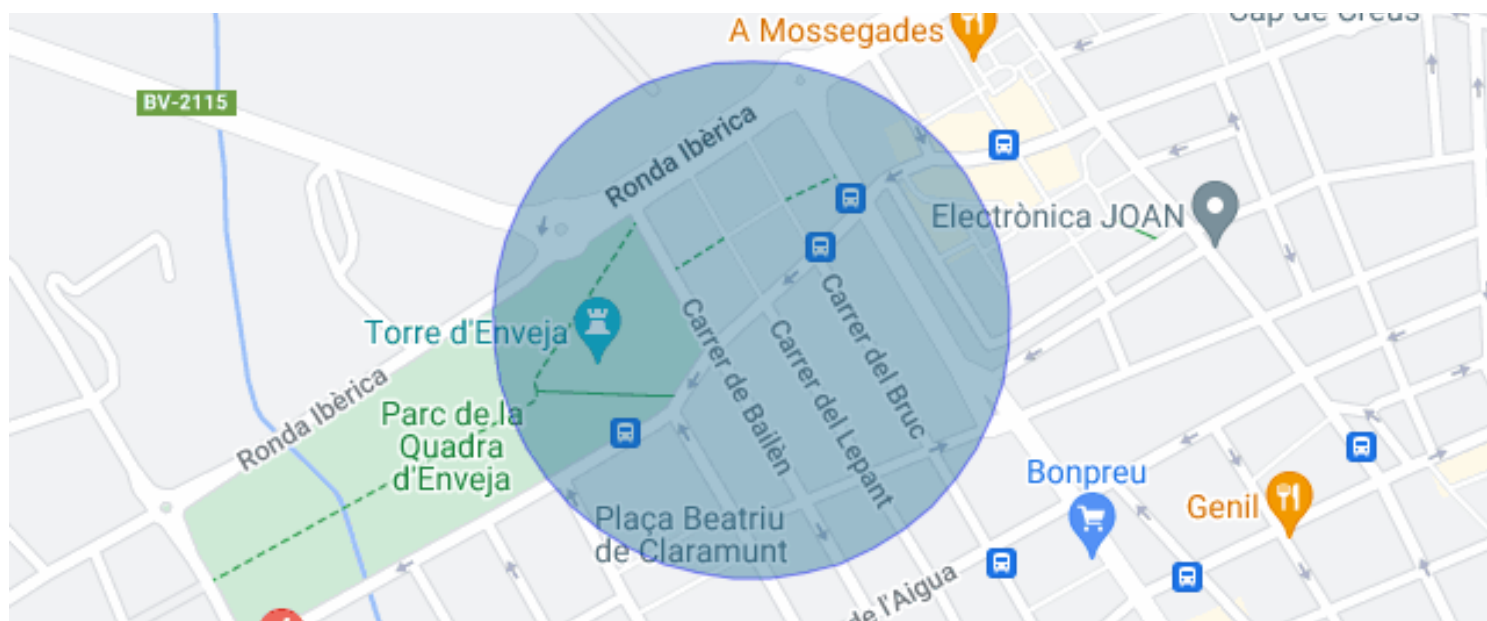


PISO RECIENTEMENTE REFORMADO CON ASCENSOR Y PARQUING EN TORRE D'ENVEJA EN ...

Vilanova i la Geltrú / Garraf

Precio	260.000 €
Superficie	98 m ²
Habitaciones	2
Baños	2
Clasificación energética	Pendiente
Clasificación de emisiones	Pendiente
Año de construcción	2006

- ✓ Aire acondicionado
- ✓ Ascensor
- ✓ Balcón
- ✓ Calefacción
- ✓ Parking
- ✓ Armarios empotrados



Vilanova i la Geltrú / Garraf

Este impresionante piso de 98m² ha sido completamente reformado recientemente para ofrecerte un espacio moderno, acogedor y lleno de estilo. Ubicado en una tranquila y codiciada área residencial, estarás a solo 10 minutos a pie del vibrante centro de la ciudad, disfrutando de la combinación ideal entre serenidad y comodidad.

La propiedad cuenta con dos espaciosas habitaciones dobles, entre las que destaca una elegante suite principal con baño privado. Un segundo baño completo complementa la distribución, asegurando comodidad para todos. La cocina, moderna y totalmente equipada, se conecta de manera funcional con un balcón, ideal para disfrutar de un desayuno al aire libre. El salón, amplio y bañado en luz natural, también se abre al balcón, ofreciendo un espacio perfecto para relajarte o compartir momentos especiales con tus seres queridos.

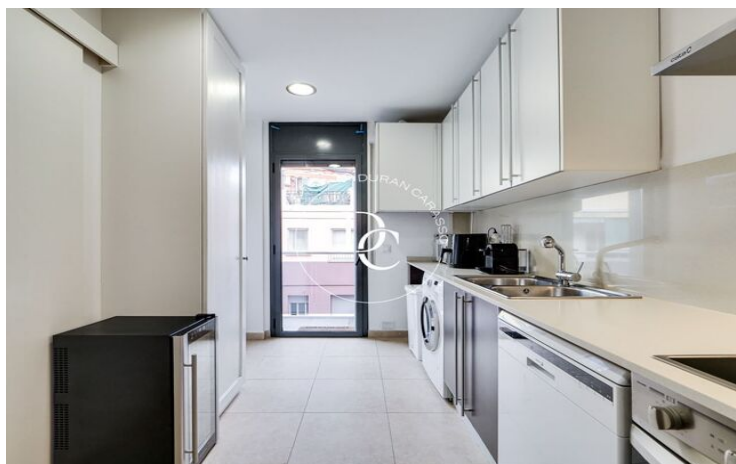
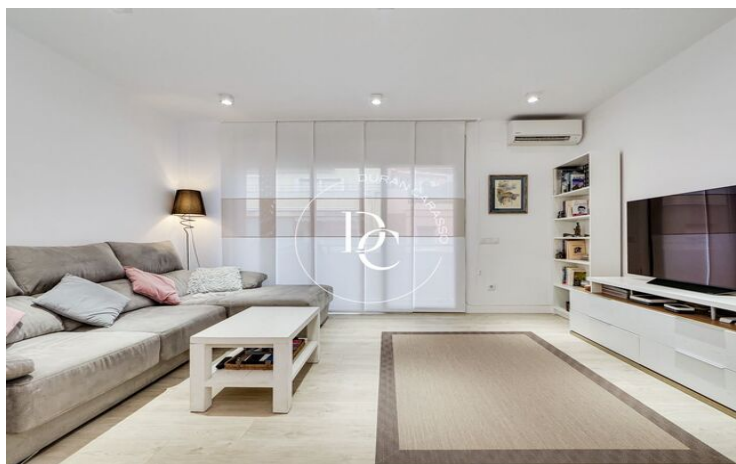
Originalmente diseñado con tres habitaciones, el piso ofrece la flexibilidad de reconvertirlo fácilmente, simplemente añadiendo una pared para adaptar el espacio a tus necesidades.

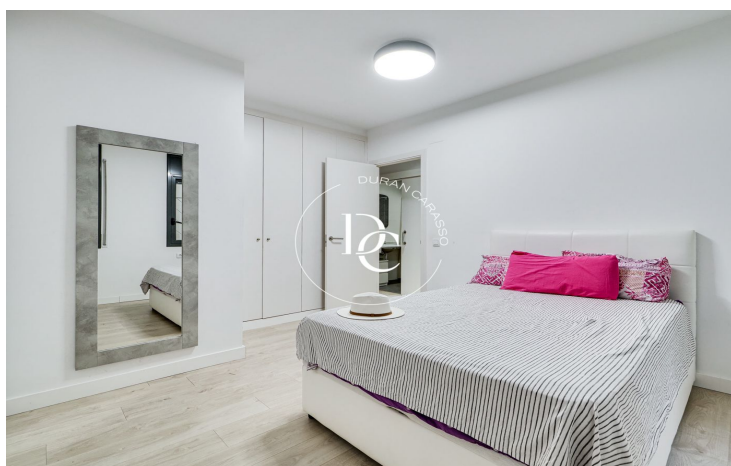
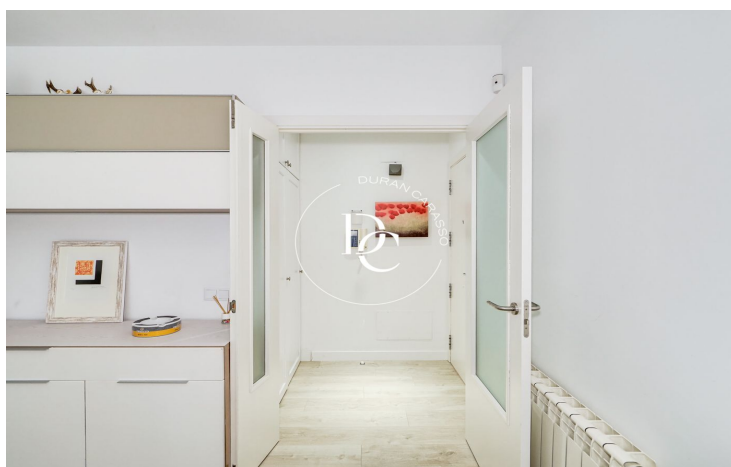
Las habitaciones están equipadas con armarios empotrados y el piso incluye acabados de alta calidad como suelos de parquet, puertas lacadas, ventanas de aluminio con doble acristalamiento, aire acondicionado, calefacción centralizada, persianas eléctricas, Luces led, etc, asegurando el máximo confort durante todo el año.

Para tu comodidad, la propiedad ofrece la opción de adquirir una plaza de aparcamiento por solo 15.000€, con acceso directo al parking a través del ascensor del edificio. Su ubicación estratégica garantiza excelentes conexiones por carretera, facilitando el acceso a las principales arterias de la ciudad. Además, disfrutarás de una amplia gama de servicios a tu alcance, incluyendo tiendas, colegios, farmacias, etc.

Este piso representa una oportunidad excepcional para disfrutar de la vida en una de las zonas más deseadas de Vilanova i la Geltrú.

¡Vive donde mereces vivir con Duran Carasso!





Los datos de cada inmueble no son parte de una oferta o de un contrato. No se deben considerar exactas o factuales las declaraciones hechas por Durán Carasso Grupo Inmobiliario, verbalmente o por escrito, respecto del inmueble, el estado en que se encuentra o su valor. Las fotografías solamente muestran partes determinadas de los inmuebles tal y como eran en el momento en que se tomaron. Las dimensiones, áreas y distancias que se facilitan son solamente aproximadas y deben ser comprobadas por el cliente. Las imágenes generadas mediante ordenador son solamente una indicación del posible aspecto del inmueble, y pueden cambiar en cualquier momento. La información respecto a un inmueble es susceptible de cambiar en cualquier momento.

Contacta con nosotros si deseas tener más información o concertar una visita.