



PRECIOSA PLANTA PRIMERA CON VISTAS DESPEJADAS A MAR

Barri De Mar / Vilanova i la Geltrú

Precio

430.000 €

Sup. construida

75 m²

Habitaciones

2

Baños

2

Clasificación energética

A

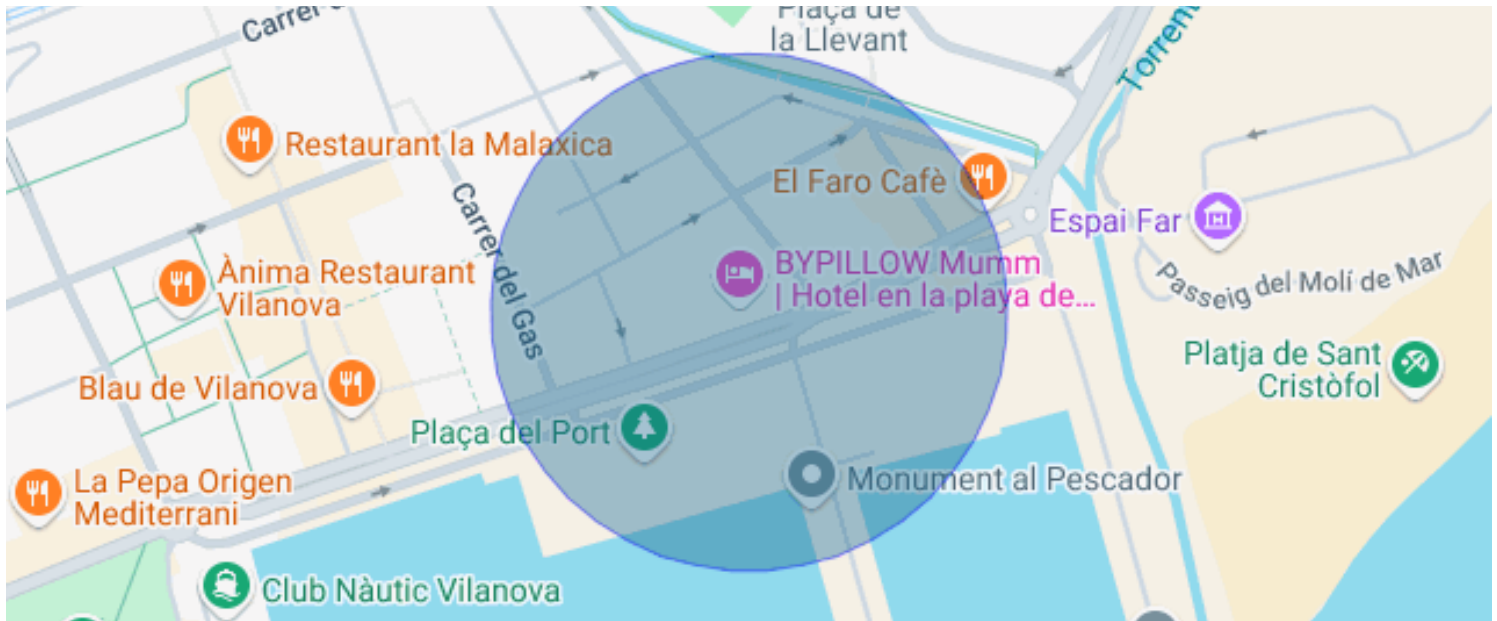
Clasificación de emisiones

Pendiente

Año de construcción

2024

- ✓ Piscina
- ✓ Vistas al mar
- ✓ Terraza
- ✓ Armarios empotrados
- ✓ Piscina comunitaria
- ✓ Aire acondicionado
- ✓ Ascensor
- ✓ Balcón
- ✓ Exterior



Barri De Mar / Vilanova i la Geltrú

En primera línea de mar, en pleno Paseo marítimo de Vilanova, encontramos este espectacular piso de 75 m2 construidos.

El inmueble cuenta con un diseño exquisito y muy funcional, unos acabados de primera calidad, con la elegancia y el confort de las nuevas construcciones.

Este moderno piso cuenta con un luminoso salón comedor y cocina office integrada, todo con salida a una amplio balcón de 6,6 m2 con fantásticas vistas a la marina de Vilanova.

En la zona de descanso, encontramos 2 habitaciones dobles, una de ellas suite, con baño.

Se trata de un piso con muy buenas prestaciones y muy funcional.

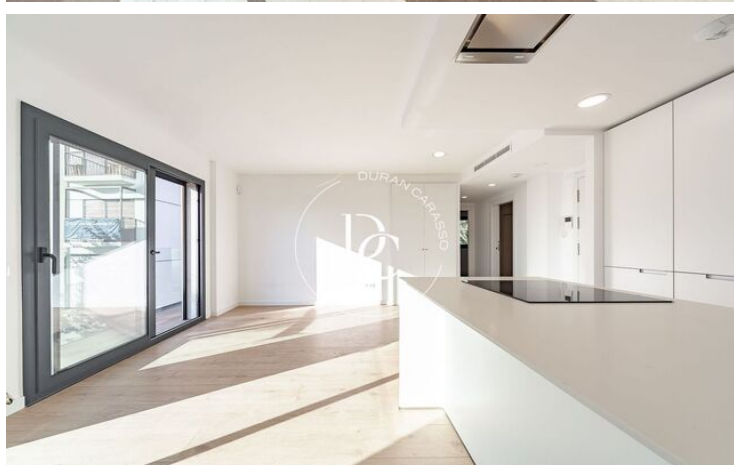
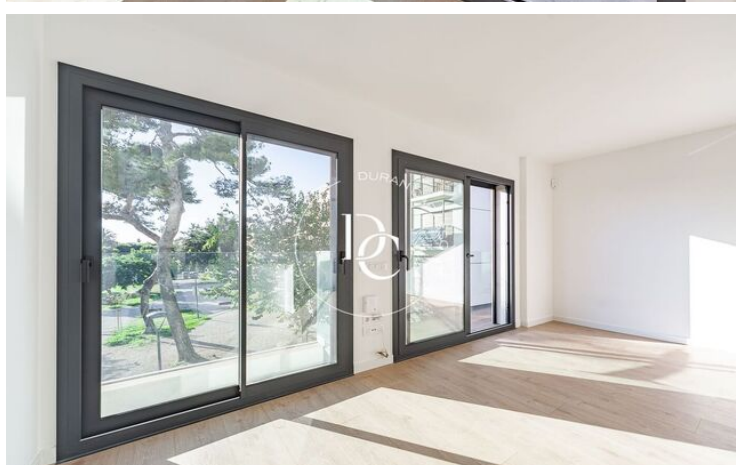
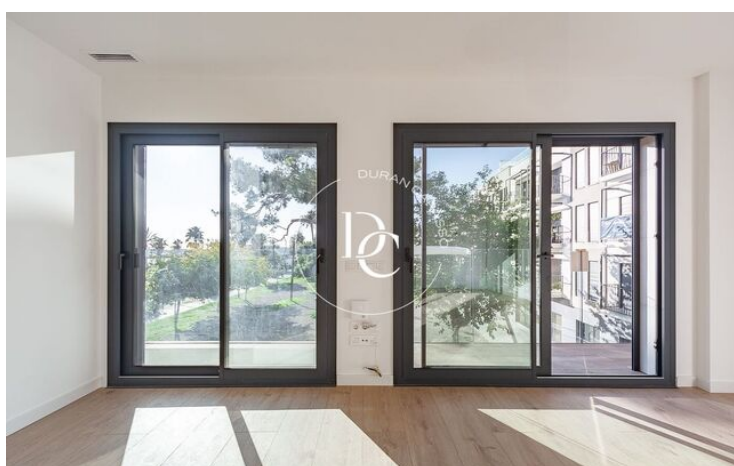
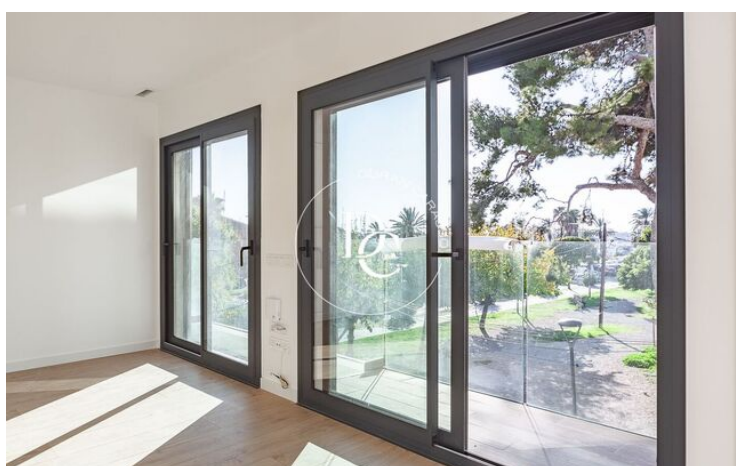
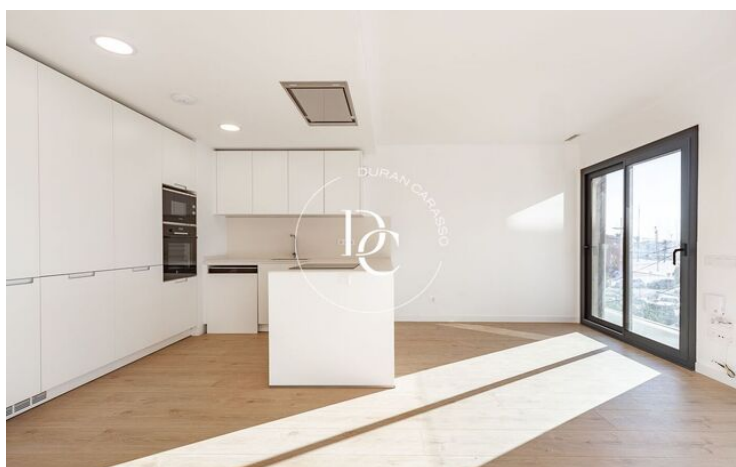
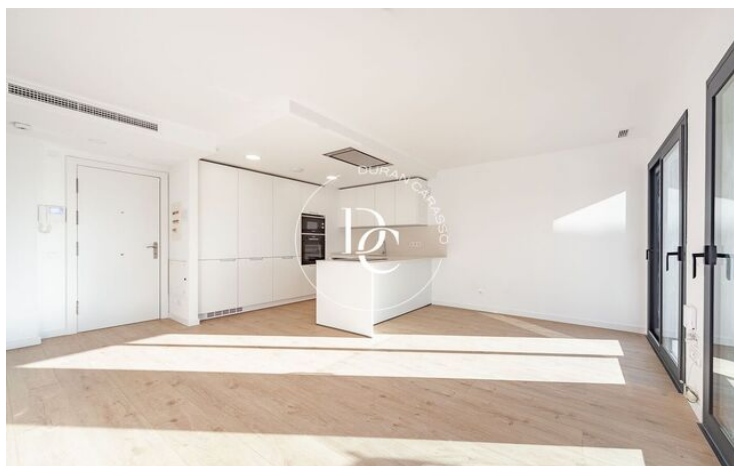
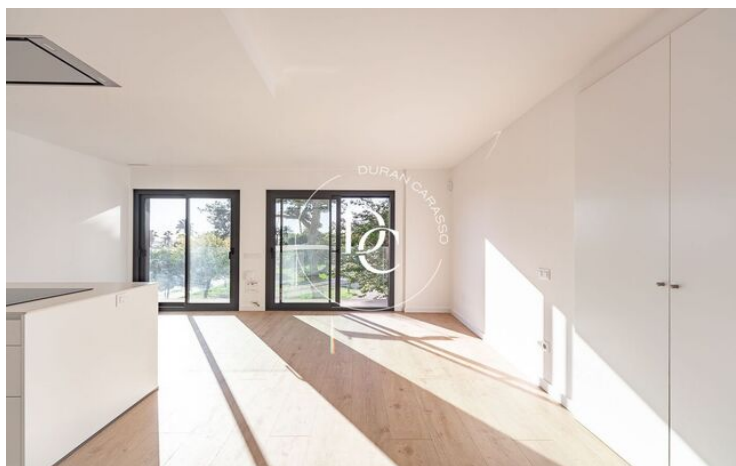
Algo que lo hace especialmente atractivo es la terraza roof top superior dónde encontramos la piscina comunitaria que ofrece vistas de 180 grados, vistas únicas, al mar, montaña y ciudad.

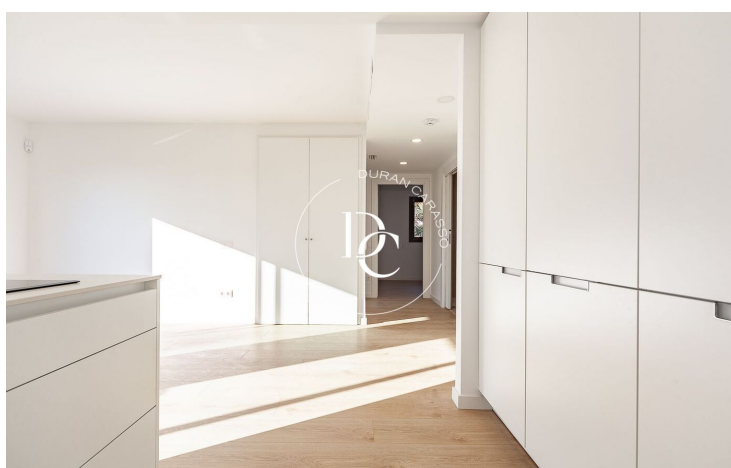
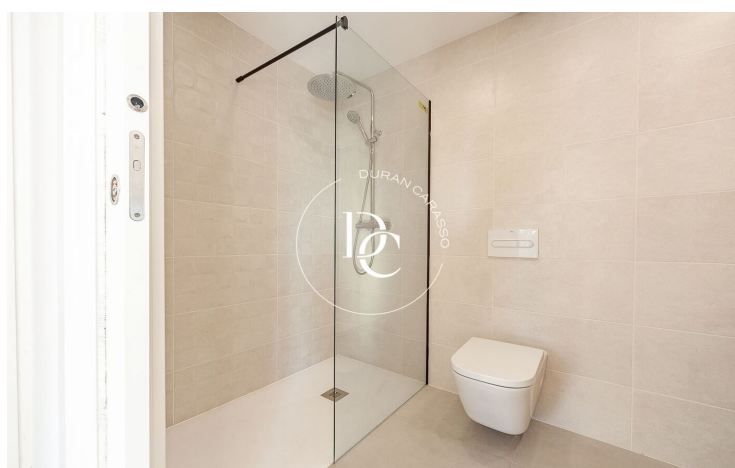
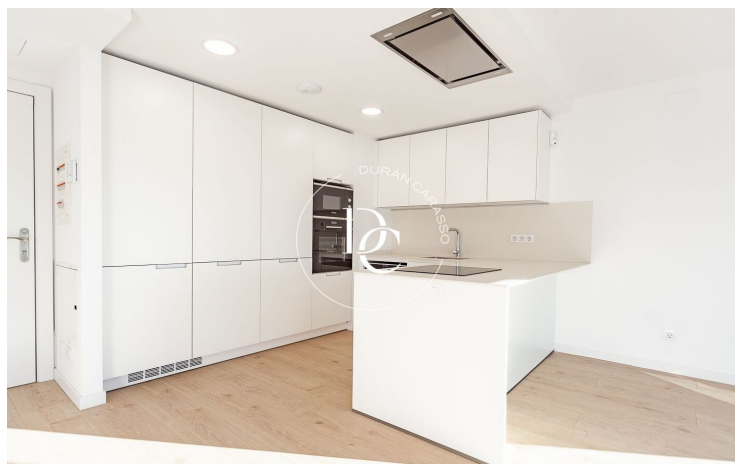
El parking y trastero son opcionales.

Todo el sistema de climatización es aerotermia, lo que le brinda un certificado energético A, eficiente y sostenible.

Situado en un entorno único, por su cercanía a los principales servicios de Renfe, autopista, restaurantes, Rambla principal y por supuesto el mar, ofrece todas las comodidades para disfrutar del privilegiado clima mediterráneo de Vilanova i la Geltrú.

Vive dónde mereces vivir.





Los datos de cada inmueble no son parte de una oferta o de un contrato. No se deben considerar exactas o factuales las declaraciones hechas por Durán Carasso Grupo Inmobiliario, verbalmente o por escrito, respecto del inmueble, el estado en que se encuentra o su valor. Las fotografías solamente muestran partes determinadas de los inmuebles tal y como eran en el momento en que se tomaron. Las dimensiones, áreas y distancias que se facilitan son solamente aproximadas y deben ser comprobadas por el cliente. Las imágenes generadas mediante ordenador son solamente una indicación del posible aspecto del inmueble, y pueden cambiar en cualquier momento. La información respecto a un inmueble es susceptible de cambiar en cualquier momento.

Contacta con nosotros si deseas tener más información o concertar una visita.