



CASA EN VENTA EN EL CASCO ANTIGUO DE VILANOVA Y LA GELTRÚ

Casernes / Vilanova i la Geltrú

Precio

535.000 €

Sup. construida

131 m²

Sup. útil

86 m²

Habitaciones

3

Baños

2

Clasificación energética

G

Clasificación de emisiones

G

Año de construcción

1992

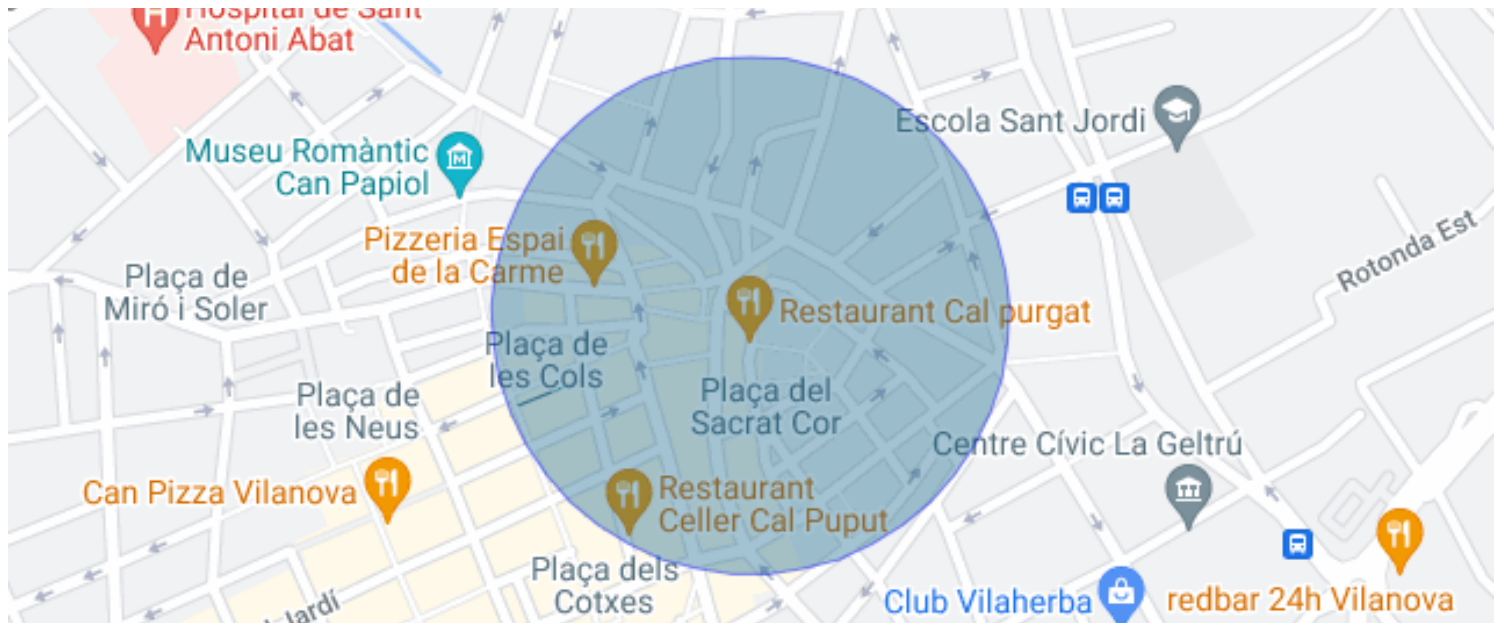
✓ Aire acondicionado

✓ Calefacción

✓ Vistas

✓ Parking

✓ Terraza



Casernes / Vilanova i la Geltrú

Si quieres vivir en el casco antiguo de la Geltrú, una zona peatonal, tranquila, cerca de todos los servicios y con las mejores vistas, esta es tu casa. Se trata de una vivienda de 1992 que se ha ido actualizando, con 3 habitaciones, 1 baño y 2 terrazas que nos regalan unas vistas privilegiadas al castillo de la Geltrú.

En la planta baja de la casa, tenemos una garaje con espacio para coche y moto y con acceso directo al recibidor y una habitación dinámica con un baño.

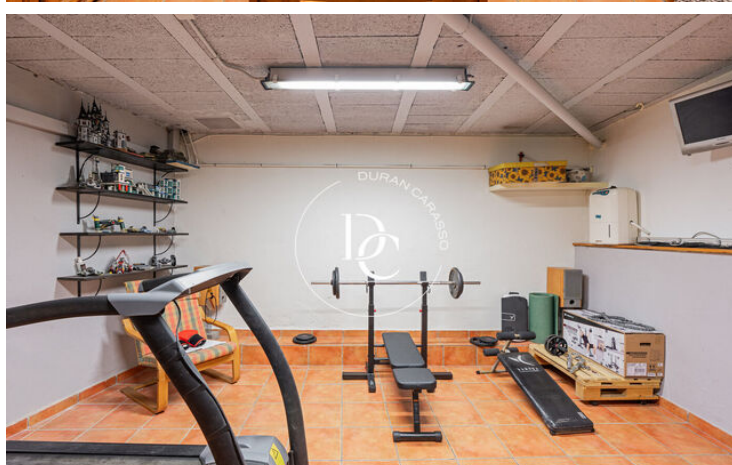
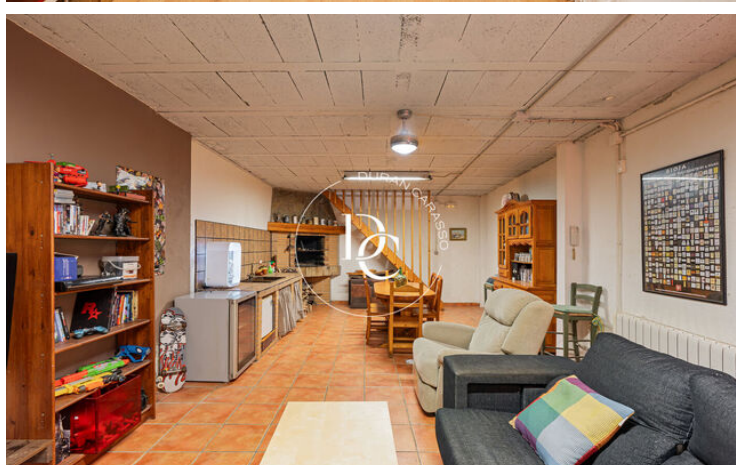
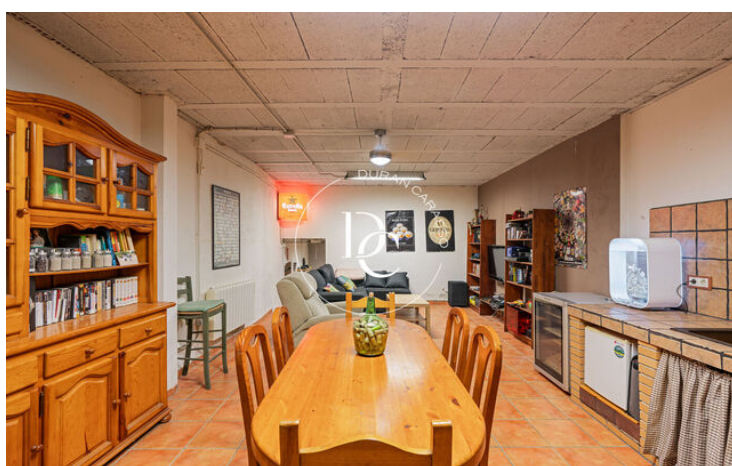
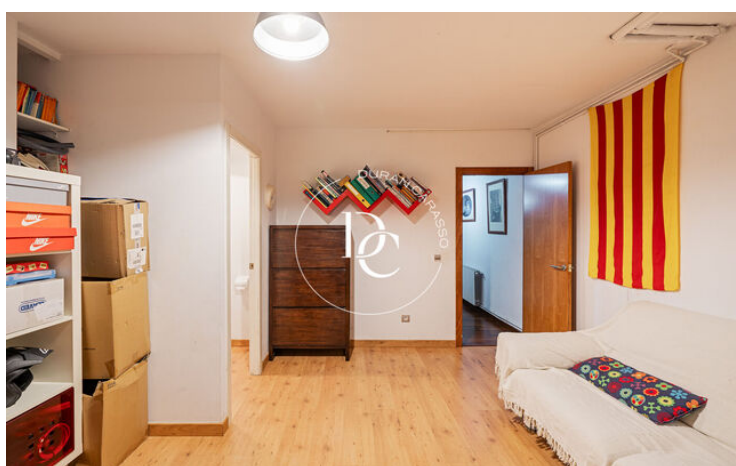
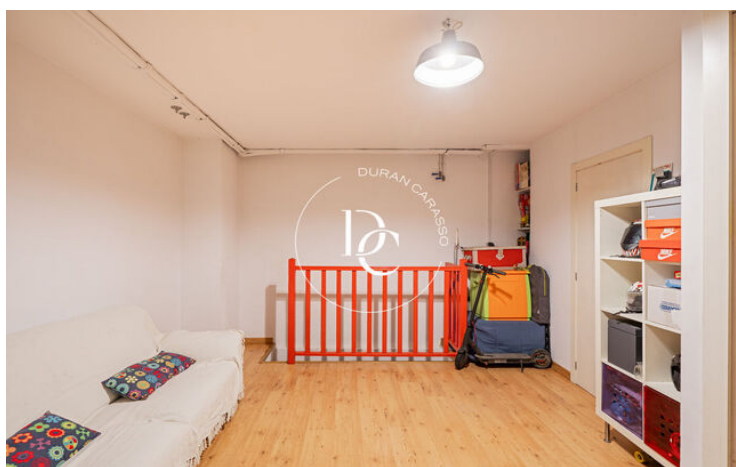
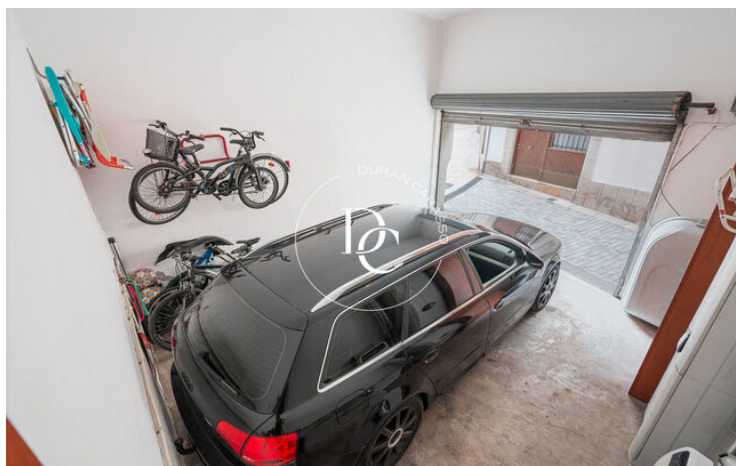
En la primera planta tenemos amplio espacio de salón comedor con unas bonitas vistas al castillo, una cocina totalmente equipada con zona de lavadero y un aseo de cortesía.

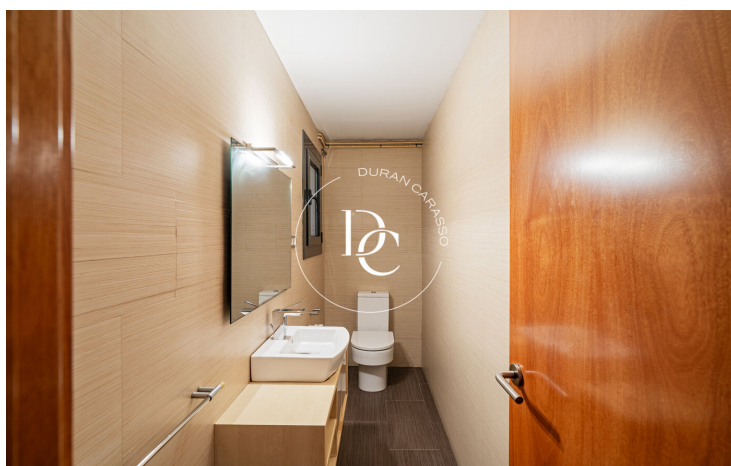
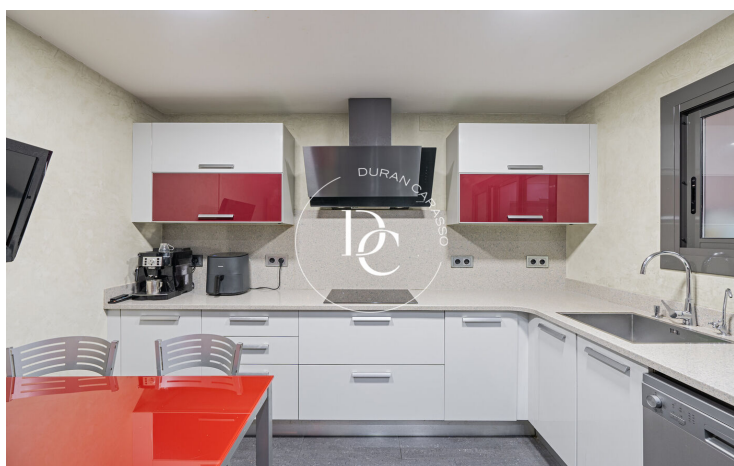
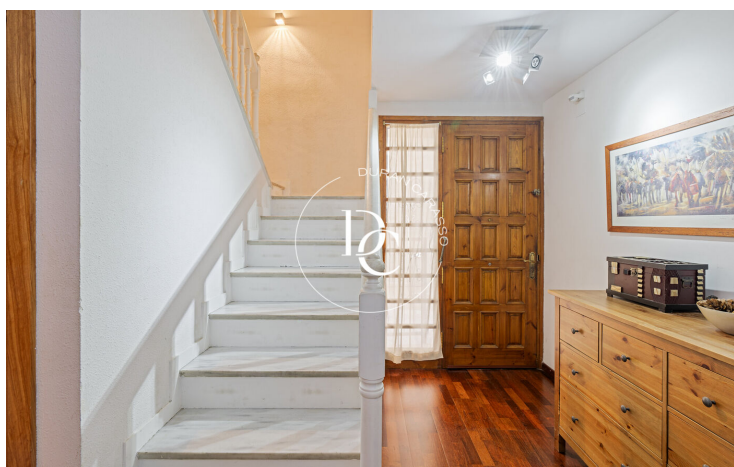
En la segunda planta encontramos 3 habitaciones, 2 de ellas dobles y una individual. Todas las habitaciones son exteriores y comparten un baño.

En la parte superior de la vivienda tenemos acceso a dos terrazas, una de ellas que actualmente se utiliza como zona de barbacoa y cenador o comedor exterior y otra como zona de chill out que con jacuzzi y las mejores vistas del casco antiguo.

Además en la vivienda hay una zona de sótano en la que encontramos otro salón comedor, un gimnasio y una bodega.

Un espacio muy especial en el corazón de Vilanova i la Geltrú.





Los datos de cada inmueble no son parte de una oferta o de un contrato. No se deben considerar exactas o factuales las declaraciones hechas por Durán Carasso Grupo Inmobiliario, verbalmente o por escrito, respecto del inmueble, el estado en que se encuentra o su valor. Las fotografías solamente muestran partes determinadas de los inmuebles tal y como eran en el momento en que se tomaron. Las dimensiones, áreas y distancias que se facilitan son solamente aproximadas y deben ser comprobadas por el cliente. Las imágenes generadas mediante ordenador son solamente una indicación del posible aspecto del inmueble, y pueden cambiar en cualquier momento. La información respecto a un inmueble es susceptible de cambiar en cualquier momento.

Contacta con nosotros si deseas tener más información o concertar una visita.