

FANTÁSTICO PISO CON TERRAZA Y VISTAS AL PUERTO DEPORTIVO DE VILANOVA I LA GELTR...

Passeig Maritim / Vilanova i la Geltrú

Precio	650.000 €
Superficie	95 m ²
Habitaciones	3
Baños	2
Clasificación energética	E
Índice prestación energética	193.00 kw h/m ² año
Clasificación de emisiones	E
Emisiones	32.00 co/m ² año
Año de construcción	2001

- ✓ Calefacción
- ✓ Vistas al mar
- ✓ Ascensor
- ✓ Balcón
- ✓ Exterior



Passeig Marítim / Vilanova i la Geltrú

Durán Carasso presenta este fantástico piso con terraza y unas vistas increíbles al puerto deportivo de Vilanova i la Geltrú.

El edificio, construido en 2001, tiene una ubicación inmejorable, a pocos pasos del mar y de todos los servicios necesarios, esta propiedad es perfecta para aquellos que buscan un estilo de vida mediterráneo. La propiedad se divide en dos plantas independientes ideal para tener espacios de intimidad.

Al entrar en la planta principal del piso, que cuenta con 95m², encontramos dos dormitorios dobles, con grandes ventanales y vistas a la Rambla de la Pau, punto de referencia en Vilanova i la Geltrú. A continuación, nos recibe un amplio y luminoso salón-comedor con grandes ventanales que permiten disfrutar de las vistas al puerto deportivo y al mar. Desde el salón, se accede a una bonita terraza, ideal para relajarse y disfrutar de los atardeceres.

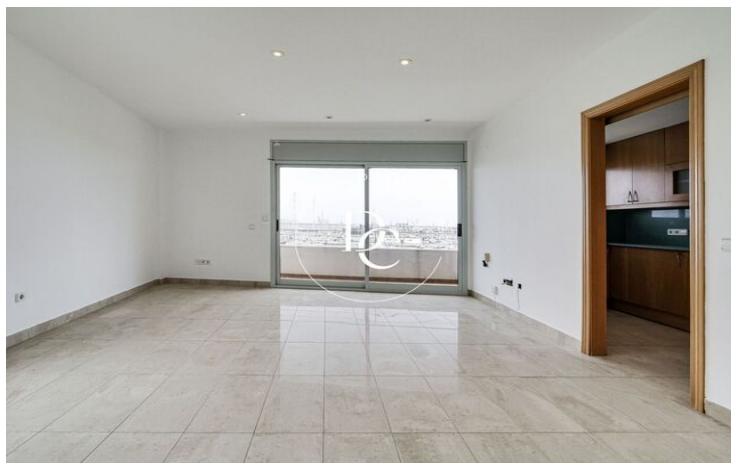
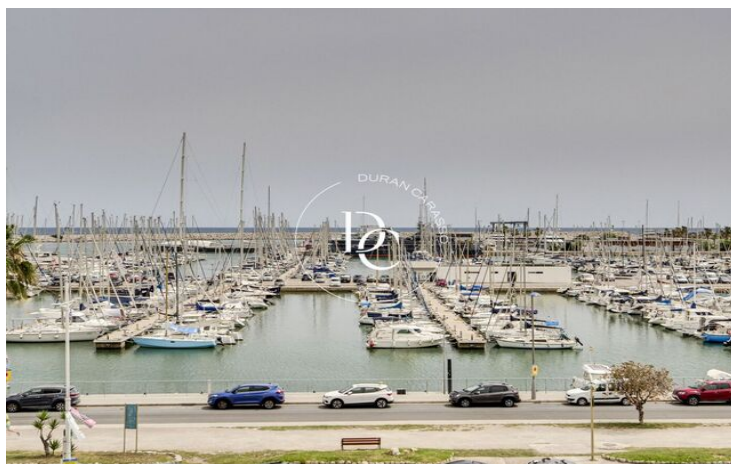
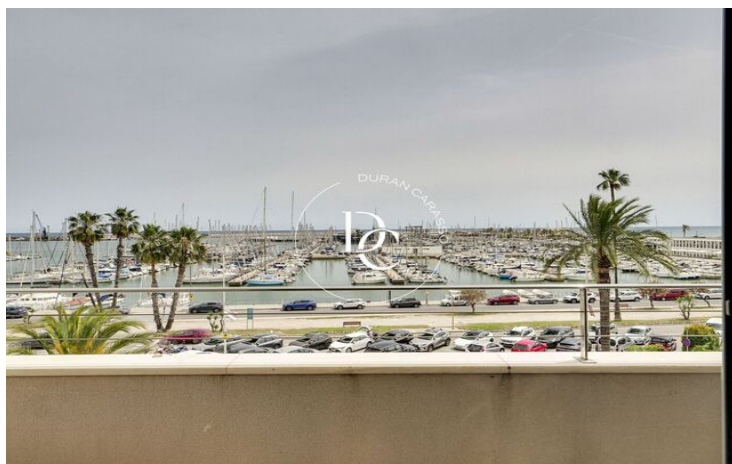
La cocina, totalmente equipada con electrodomésticos, ofrece un espacio funcional y moderno, desde donde también podemos contemplar las bonitas vistas al mar.

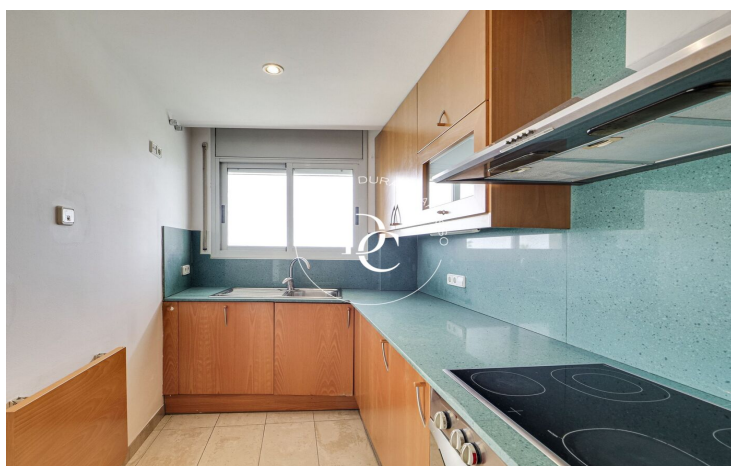
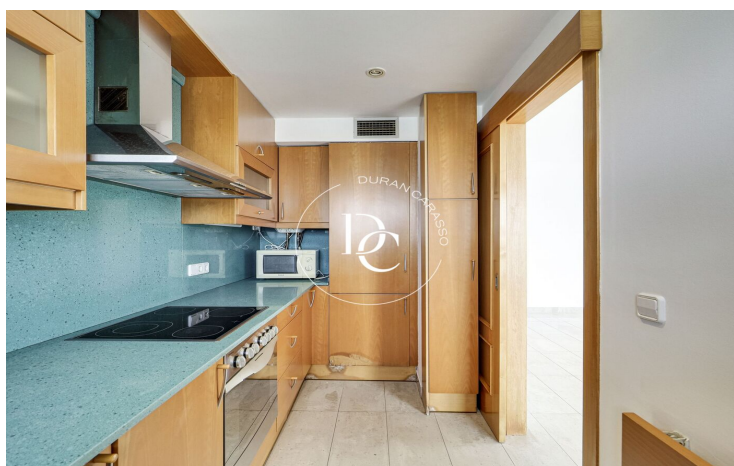
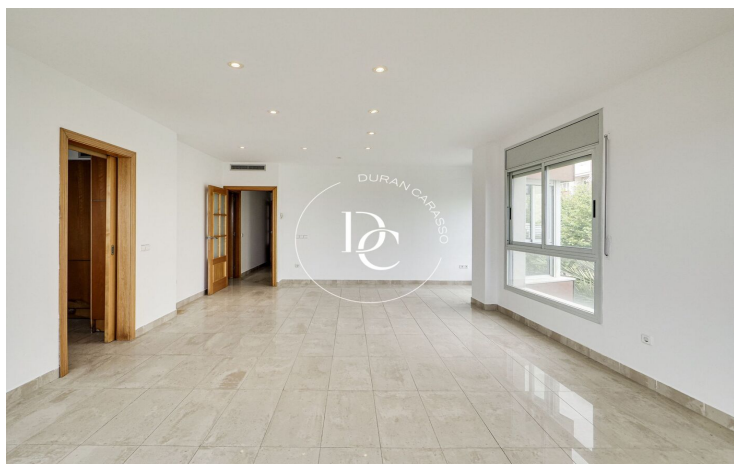
El piso cuenta con un baño para dar servicio a ambas habitaciones.

Entre las comodidades adicionales, el piso dispone de aire acondicionado y calefacción por conductos, ventanas de doble acristalamiento y persianas eléctricas.

En la planta superior, a la que accedemos directamente con el ascensor o escalera de vecinos, encontramos un estudio completamente equipado con cocina, baño completo y salida a una maravillosa terraza con vistas 180°.

Este piso en Vilanova i la Geltrú no solo destaca por sus vistas al puerto deportivo, sino también por su elegancia, confort y excelente ubicación. Una oportunidad única para vivir junto al mar en una de las zonas más exclusivas de la Costa Dorada.





Los datos de cada inmueble no son parte de una oferta o de un contrato. No se deben considerar exactas o factuales las declaraciones hechas por Durán Carasso Grupo Inmobiliario, verbalmente o por escrito, respecto del inmueble, el estado en que se encuentra o su valor. Las fotografías solamente muestran partes determinadas de los inmuebles tal y como eran en el momento en que se tomaron. Las dimensiones, áreas y distancias que se facilitan son solamente aproximadas y deben ser comprobadas por el cliente. Las imágenes generadas mediante ordenador son solamente una indicación del posible aspecto del inmueble, y pueden cambiar en cualquier momento. La información respecto a un inmueble es susceptible de cambiar en cualquier momento.

Contacta con nosotros si deseas tener más información o concertar una visita.