



## BONITO PISO EN VENTA CON TERRAZA EN LA ZONA DE SANT JOAN, VILANOVA

Vilanova i la Geltrú / Garraf

<b>Precio</b>	<b>279.000 €</b>
Superficie	100 m <sup>2</sup>
Habitaciones	3
Baño	1
Clasificación energética	Pendiente
Clasificación de emisiones	Pendiente
Año de construcción	1974

✓ Calefacción

✓ Ascensor

✓ Exterior



## Vilanova i la Geltrú / Garraf

Os presentamos en exclusiva este piso, situado en la zona de Sant Joan - Aiguacuit en Vilanova i la Geltru. Se trata de un piso de 100m<sup>2</sup>, en perfecto estado en una comunidad con ascensor y parking y con una ubicación ideal.

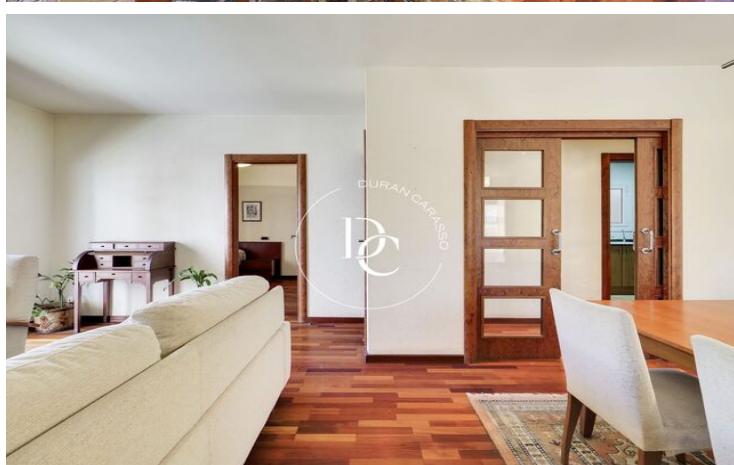
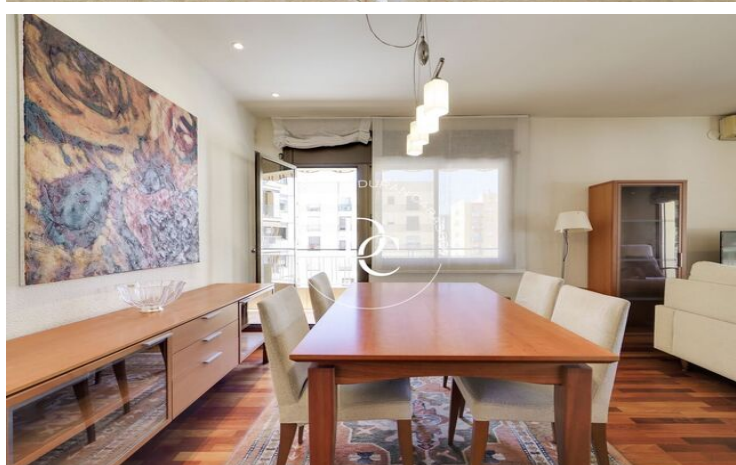
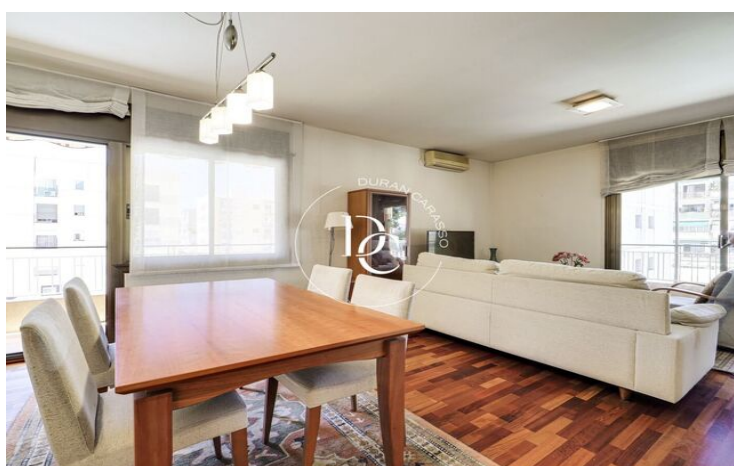
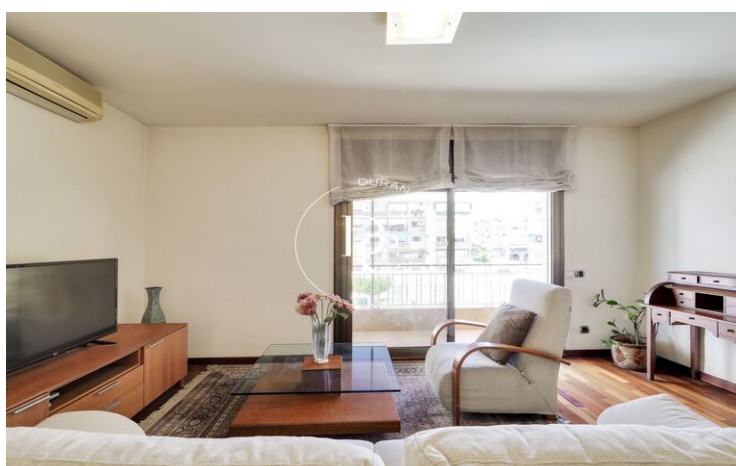
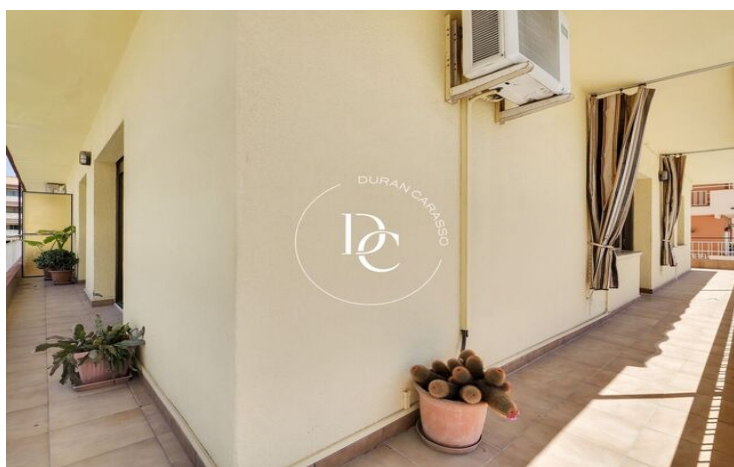
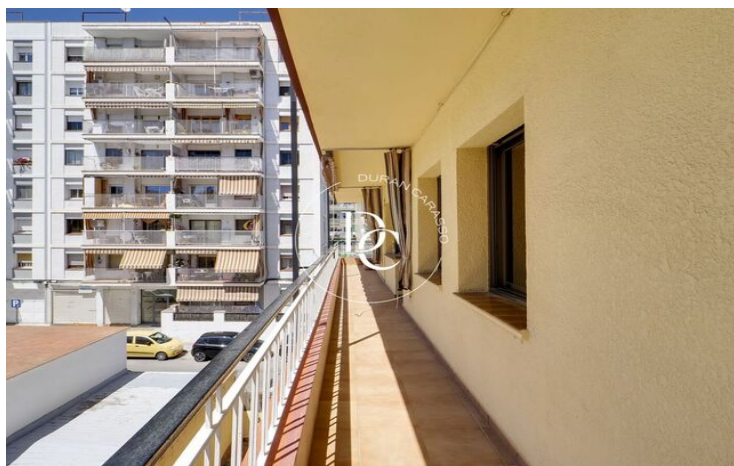
El piso cuenta con tres habitaciones, una doble y dos individuales y tiene un baño con ducha que comparten. El espacio de salón comedor es amplio y tiene salida a un balcón con orientación norte y noreste que rodea toda la vivienda. La cocina es independiente y tiene acceso a un cómodo espacio de lavadero. Todas las habitaciones y el salón comedor son exteriores y cuentan con una agradable luz natural todo el día.

El piso fue reformado hace unos años y se encuentra en muy buen estado; con su suelo de parquet, cerramientos de aluminio, persianas, el piso está listo para entrar a vivir.

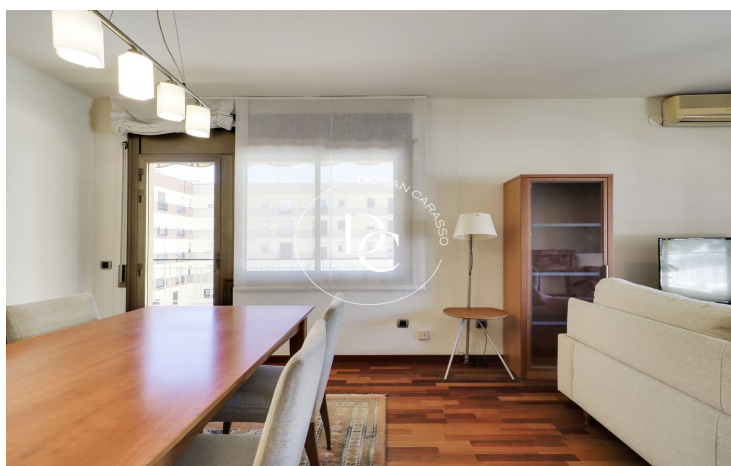
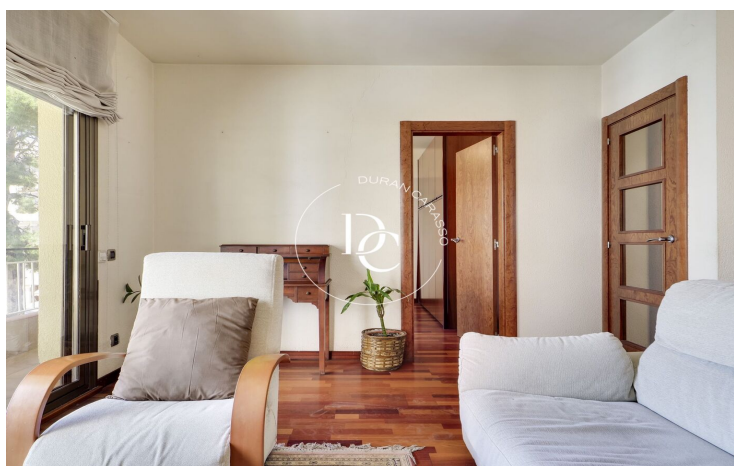
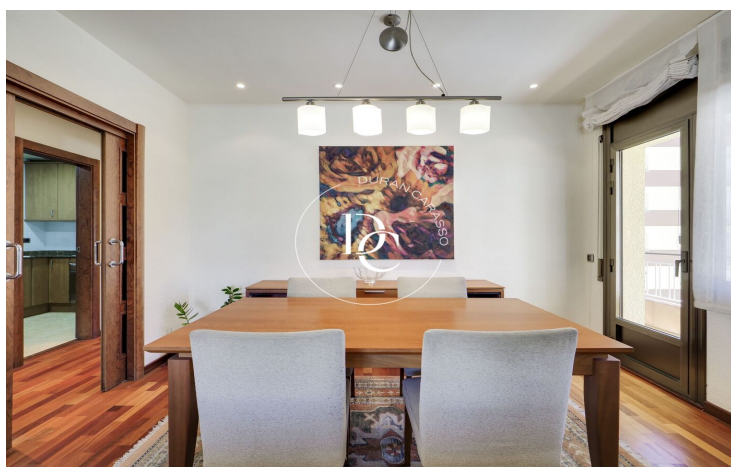
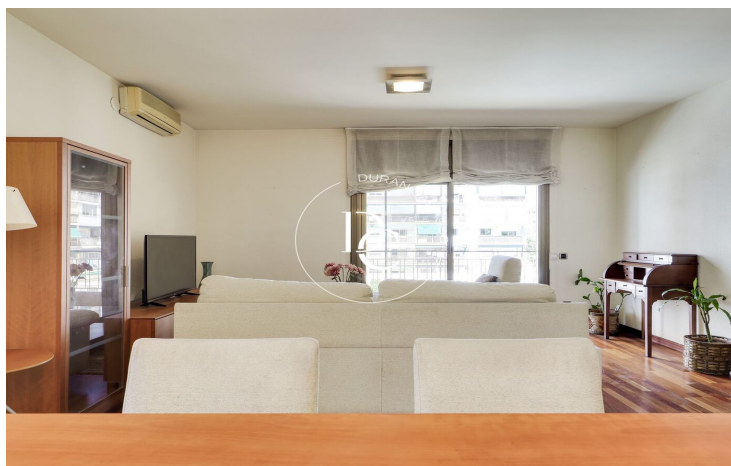
Se encuentra en una pequeña comunidad cuya entrada ha sido renovada y adaptada para poder entrar en silla de ruedas y muy bien ubicado; a 10 minutos caminando de la Rambla y 12 minutos de la playa, además de cerca de comercios y servicios.

Con un precio de mercado y todo lo que ofrece, estamos convencidos de que se trata de una pieza muy interesante. Os invitamos a venir a verlo.









Los datos de cada inmueble no son parte de una oferta o de un contrato. No se deben considerar exactas o factuales las declaraciones hechas por Durán Carasso Grupo Inmobiliario, verbalmente o por escrito, respecto del inmueble, el estado en que se encuentra o su valor. Las fotografías solamente muestran partes determinadas de los inmuebles tal y como eran en el momento en que se tomaron. Las dimensiones, áreas y distancias que se facilitan son solamente aproximadas y deben ser comprobadas por el cliente. Las imágenes generadas mediante ordenador son solamente una indicación del posible aspecto del inmueble, y pueden cambiar en cualquier momento. La información respecto a un inmueble es susceptible de cambiar en cualquier momento.

Contacta con nosotros si deseas tener más información o concertar una visita.