



## PISO EN VENTA JUNTO A LA RAMBLA DE VILANOVA Y LA GELTRÚ

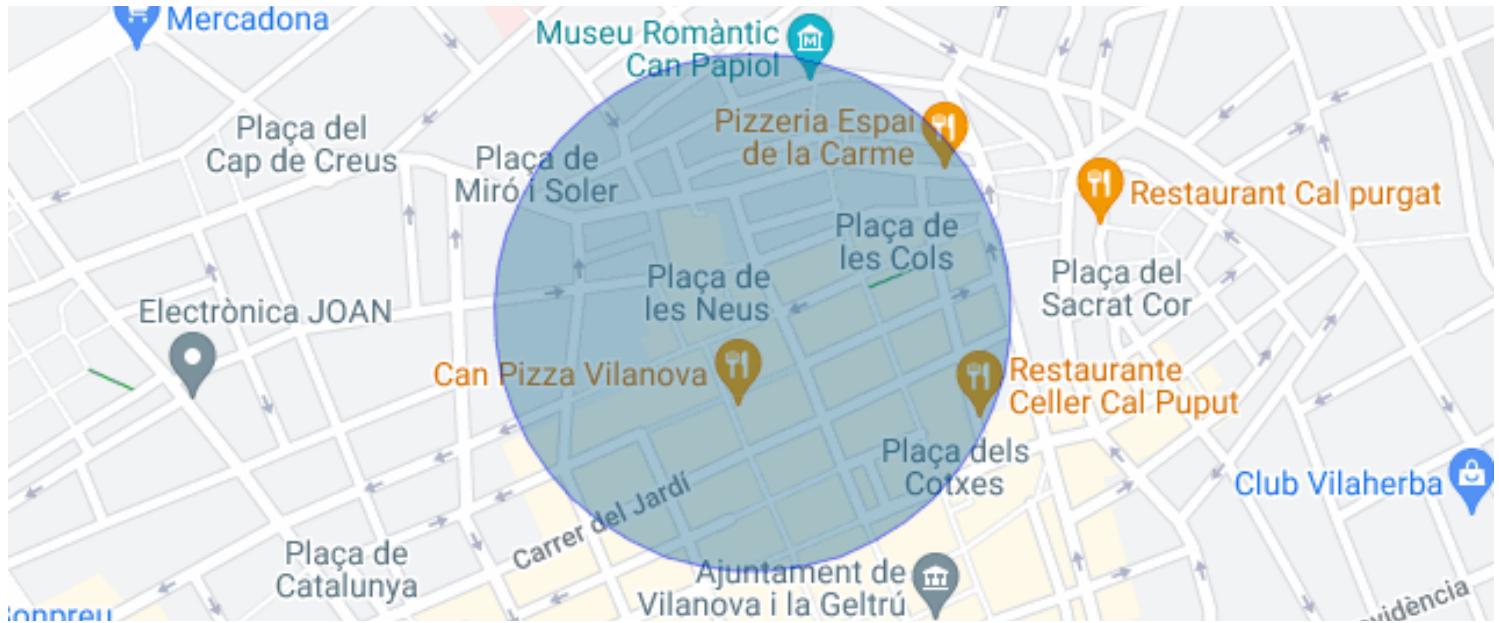
Vilanova i la Geltrú / Garraf

<b>Precio</b>	<b>335.000 €</b>
Superficie	110 m <sup>2</sup>
Habitaciones	3
Baños	2
Clasificación energética	C
Índice prestación energética	66.00 kw h/m <sup>2</sup> año
Clasificación de emisiones	C
Emisiones	13.00 co/m <sup>2</sup> año
Año de construcción	1965

✓ Calefacción

✓ Balcón

✓ Armarios empotrados



## Vilanova i la Geltrú / Garraf

Durán Carasso presenta este acogedor piso reformado con licencia turística junto a la Rambla Principal de Vilanova i la Geltrú.

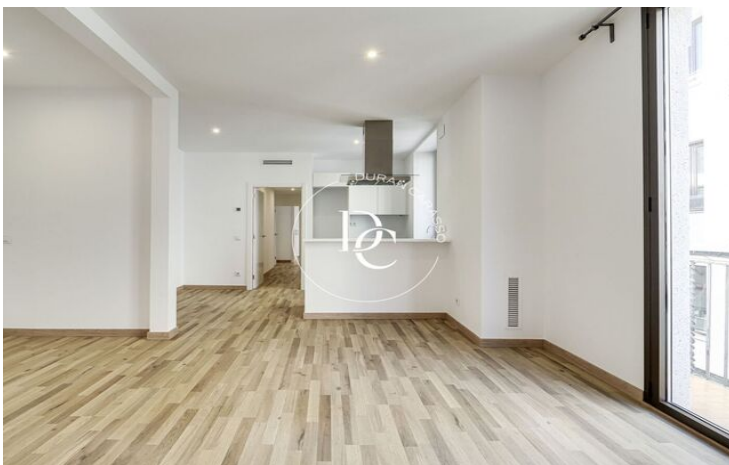
Entramos al edificio por una calle peatonal a través de un recibidor con mucho encanto, y accedemos a la primera planta por una cómoda escalera. Al entrar en la vivienda, nos encontramos en el amplio salón con grandes ventanales a la calle peatonal, lo que brinda a esta estancia mucha luz natural. La cocina abierta al salón crea un ambiente moderno y espacioso, ideal para disfrutar de comidas en familia o con amigos.

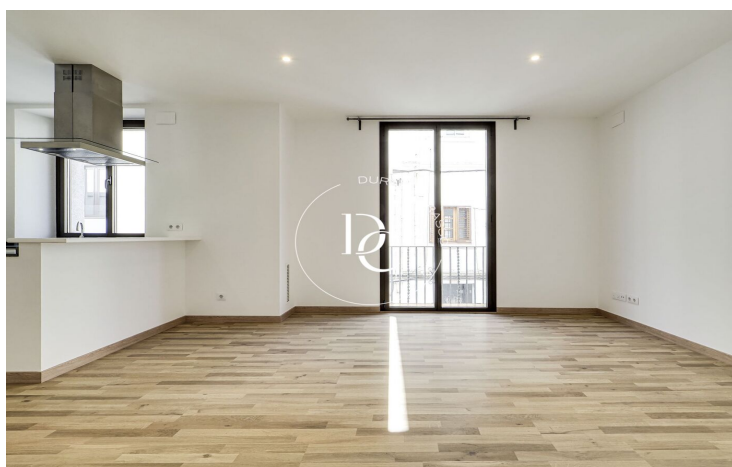
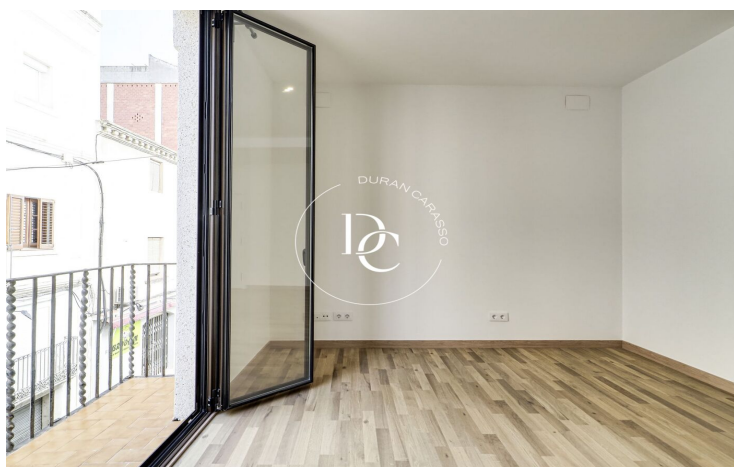
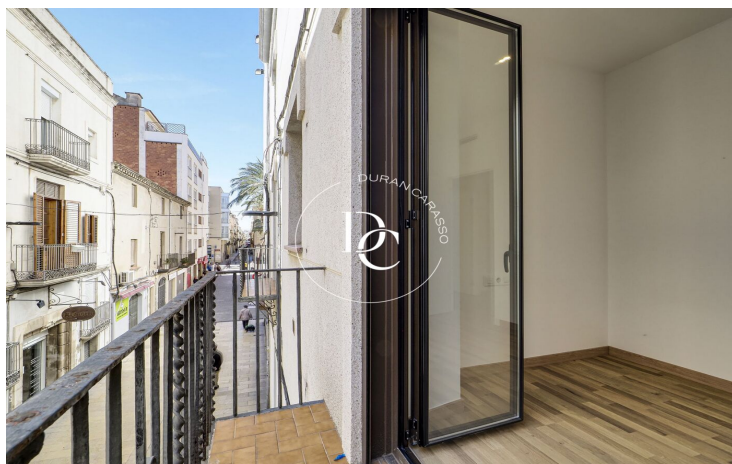
En la zona de noche encontramos 3 dormitorios amplios y luminosos, con salida a balcón y armarios empotrados.

El piso dispone de un altillo de 30m2 que se encuentra actualmente alquilado, lo que brinda una rentabilidad mensual interesante.

Su ubicación céntrica permite acceder fácilmente a tiendas y restaurantes, y dispone de todos los servicios cercanos así como de transporte público.

Si quieres vivir en pleno centro en un piso totalmente reformado o invertir en este piso con licencia turística, te acompañamos a visitarlo!





Los datos de cada inmueble no son parte de una oferta o de un contrato. No se deben considerar exactas o factuales las declaraciones hechas por Durán Carasso Grupo Inmobiliario, verbalmente o por escrito, respecto del inmueble, el estado en que se encuentra o su valor. Las fotografías solamente muestran partes determinadas de los inmuebles tal y como eran en el momento en que se tomaron. Las dimensiones, áreas y distancias que se facilitan son solamente aproximadas y deben ser comprobadas por el cliente. Las imágenes generadas mediante ordenador son solamente una indicación del posible aspecto del inmueble, y pueden cambiar en cualquier momento. La información respecto a un inmueble es susceptible de cambiar en cualquier momento.

Contacta con nosotros si deseas tener más información o concertar una visita.