



CASA ADOSADA EN VENTA EN VILANOVA Y LA GELTRÚ

St. Joan / Vilanova i la Geltrú

Precio	415.000 €	✓ Aire acondicionado	✓ Calefacción
Superficie	212 m ²	✓ Vistas	✓ Parking
Habitaciones	4	✓ Terraza	✓ Balcón
Baños	3		
Clasificación energética	G		
Clasificación de emisiones	G		
Año de construcción	1995		



St. Joan / Vilanova i la Geltrú

Duran Carasso presenta en exclusiva esta vivienda unifamiliar de 212m2 ubicada a 10 minutos a pie del centro, en Vilanova i la Geltrú.

Ubicada en una zona residencial, accedemos a la vivienda por un agradable pasaje por donde solamente acceden los vehículos de la comunidad. Entramos a la vivienda por un espacioso recibidor que conecta con el parking, con espacio para 2 coches y con armarios hechos a medida para aprovechar bien el espacio. A continuación, encontramos la zona de lavadero y la salida a la gran terraza, con posibilidad de substituirse por jardín o incluso ubicar una piscina exterior.

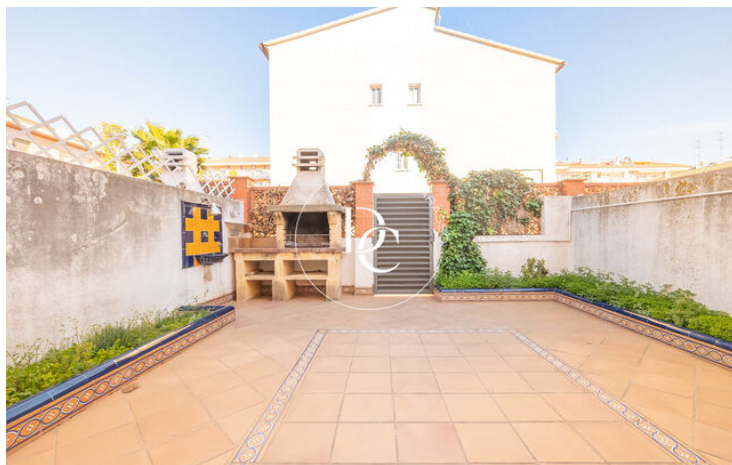
Subimos a la primera planta donde encontramos una cocina independiente con salida a una balcon conectado a la terraza por una escalera lateral, un dormitorio, un baño completo con plato de ducha y un gran salón comedor con salida a un balcon muy agradable por las vistas despejadas. Además, el salón dispone de chimenea.

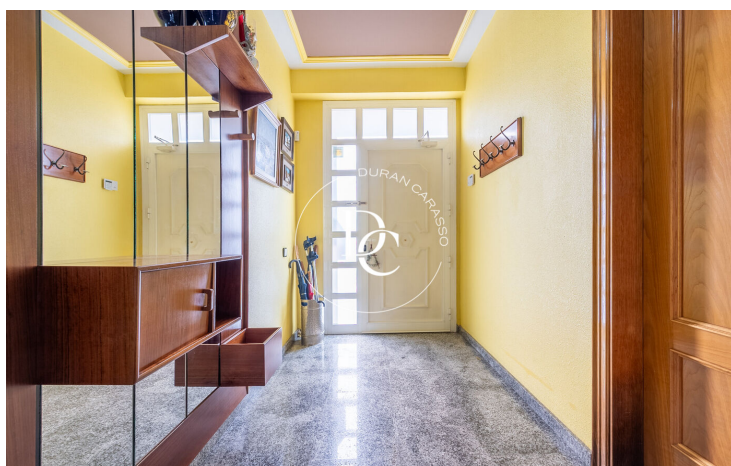
En la segunda planta encontramos los tres dormitorios dobles, uno de ellos en suite y otro baño que dará servicio a las 2 habitaciones restantes.

En la planta superior, se halla una zona abuhardillada ideal como zona de estudio o despacho, con armarios realizados a medida, y desde esta estancia salimos a una terraza con vistas despejadas donde disfrutar el sol de tarde.

La casa dispone de calefacción por radiadores de gas y splits de aire acondicionado.

Si quieres vivir en una casa cómoda, con amplias estancias y a un paso de todo, ven a visitarla, te acompañamos!





Los datos de cada inmueble no son parte de una oferta o de un contrato. No se deben considerar exactas o factuales las declaraciones hechas por Durán Carasso Grupo Inmobiliario, verbalmente o por escrito, respecto del inmueble, el estado en que se encuentra o su valor. Las fotografías solamente muestran partes determinadas de los inmuebles tal y como eran en el momento en que se tomaron. Las dimensiones, áreas y distancias que se facilitan son solamente aproximadas y deben ser comprobadas por el cliente. Las imágenes generadas mediante ordenador son solamente una indicación del posible aspecto del inmueble, y pueden cambiar en cualquier momento. La información respecto a un inmueble es susceptible de cambiar en cualquier momento.

Contacta con nosotros si deseas tener más información o concertar una visita.