



OBRA NOVA EN VENDA A LA BÒBILA, SITGES

La Bòbila / Sitges

Preu des de

198.600 €

Superfície

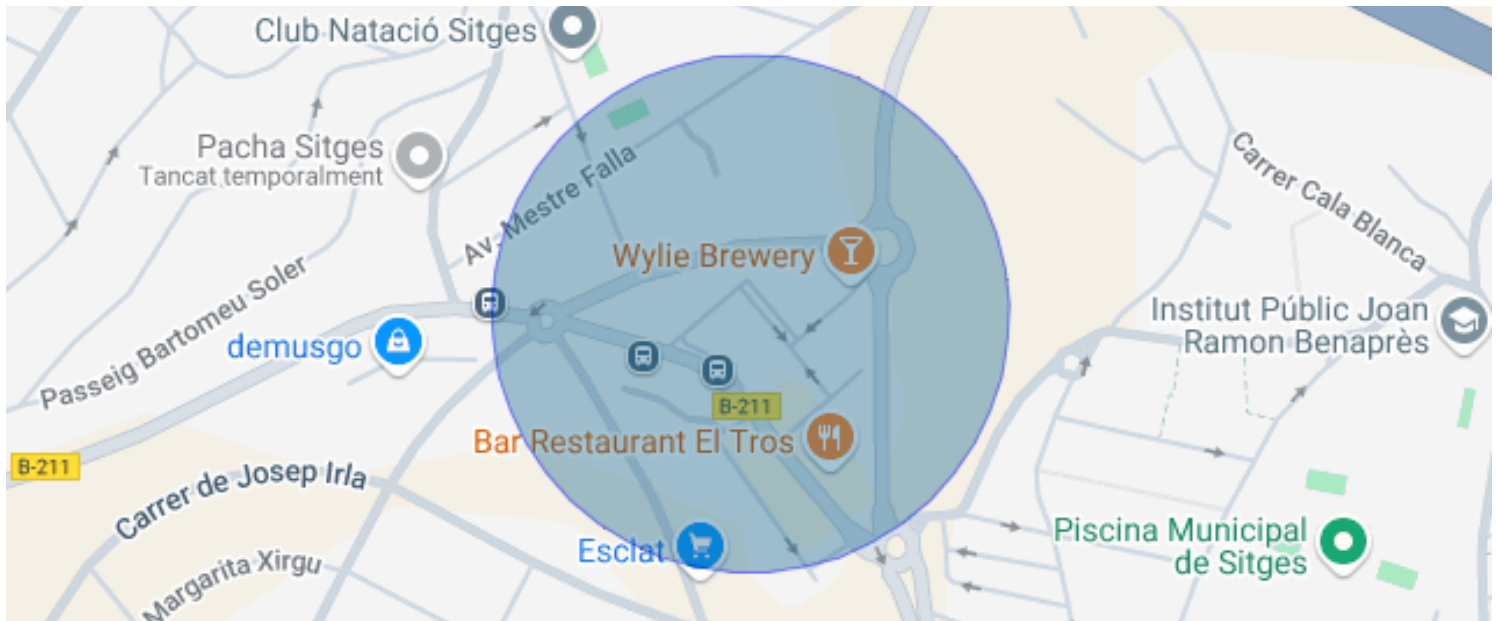
64 m² - 176 m²

Unitats

15

- ✓ Aire condicionat
- ✓ Traster
- ✓ Parking
- ✓ Armariis encastats

- ✓ Calefacció
- ✓ Ascensor
- ✓ Terrassa



La Bòbila / Sitges

Duran Caraso presenta una oportunidad única para adquirir un inmueble totalmente reformado a 10 minutos del centro de Sitges.

Esta promoción de viviendas se compone de plantas bajas con un exterior de 45 m2, primeros y segundos pisos con 2 y 3 habitaciones, todos exteriores y áticos con soleadas terrazas.

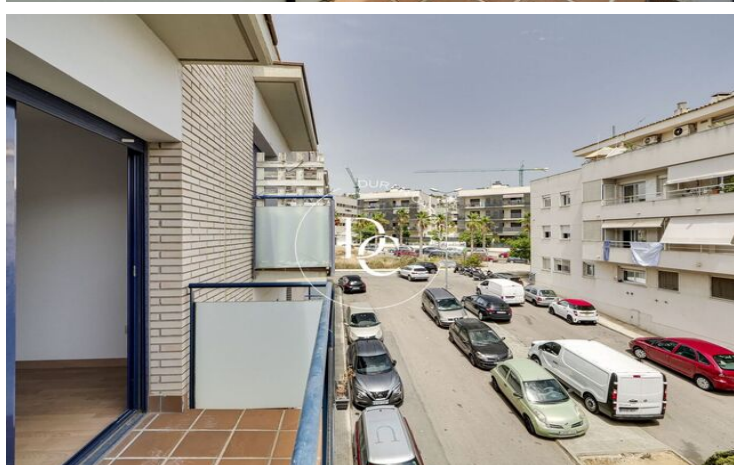
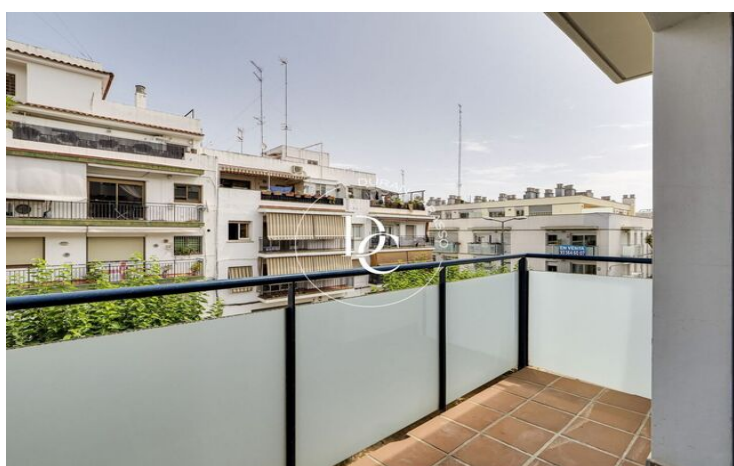
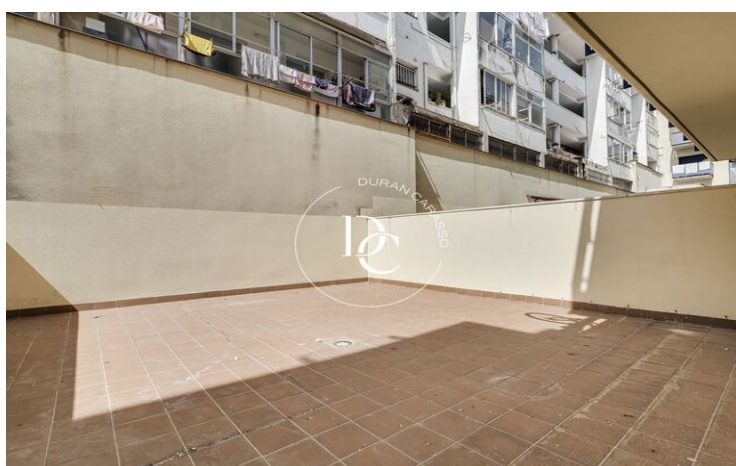
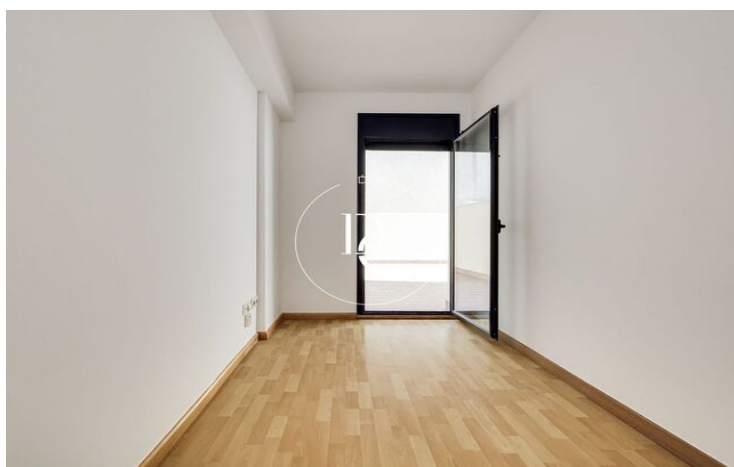
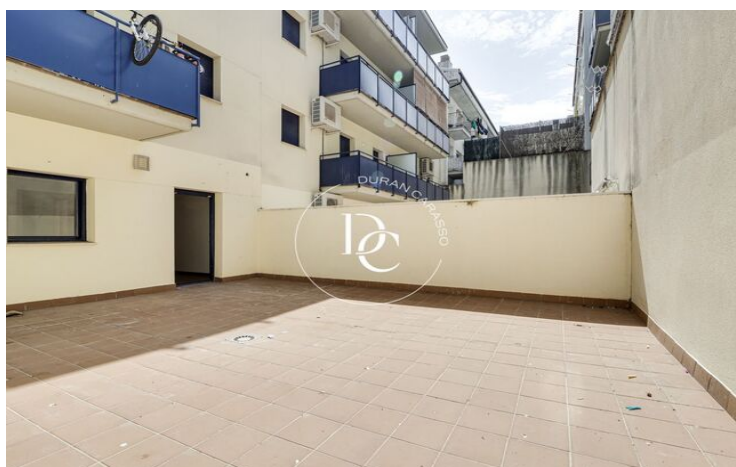
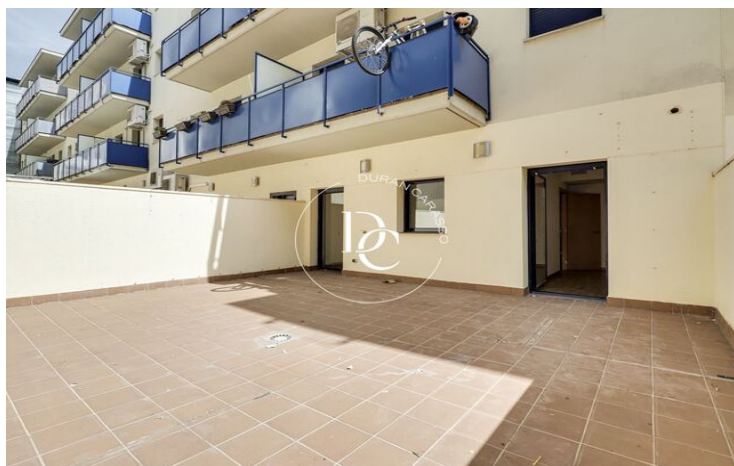
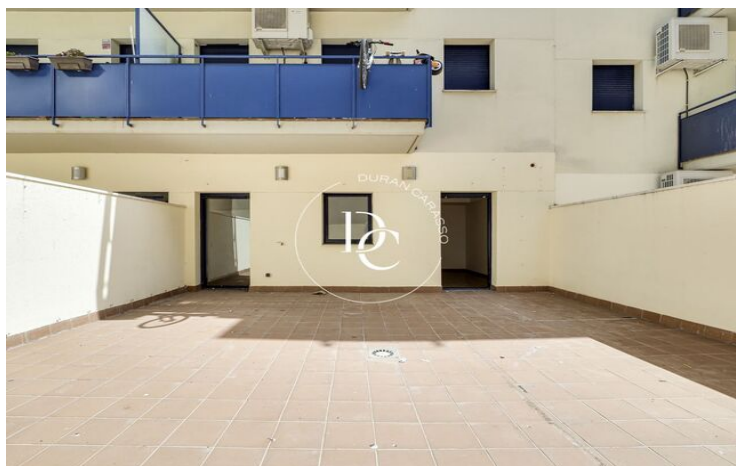
La finca consta de ascensor.

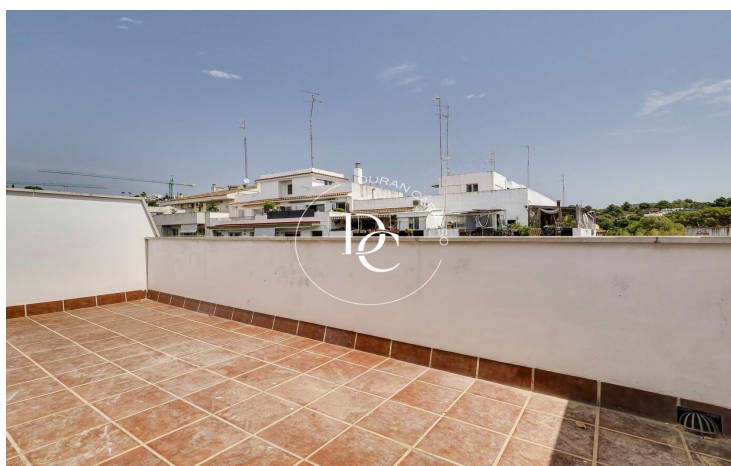
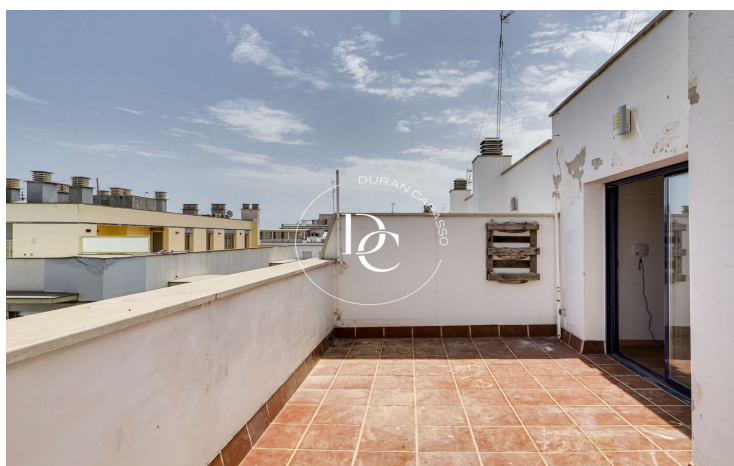
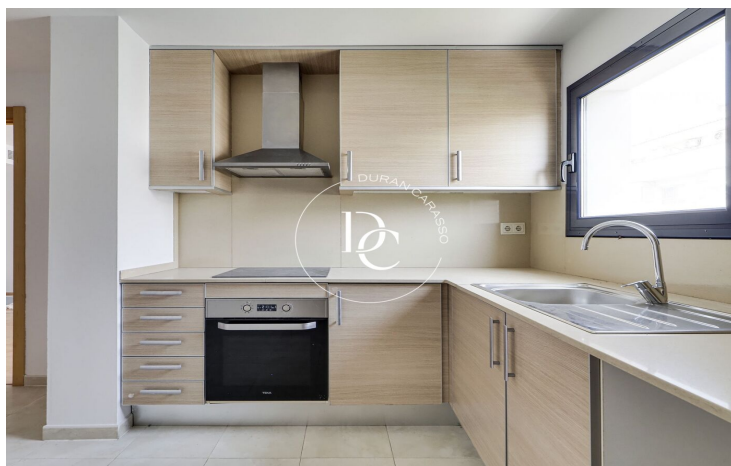
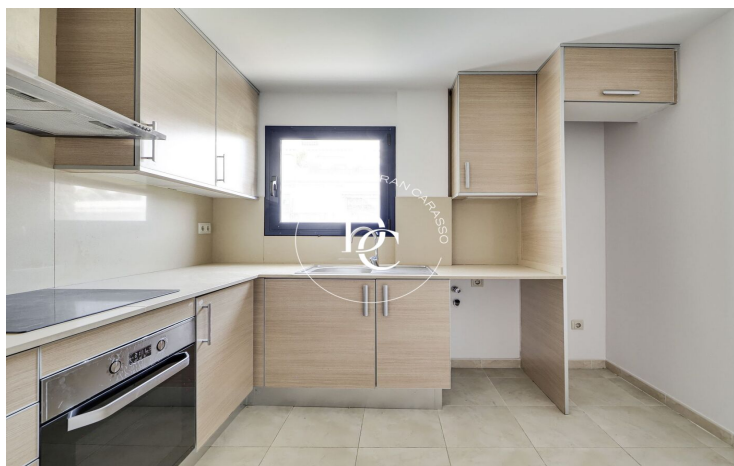
El parking y trasteros no estan incluidos en el precio.

Para mas información no dudes en contactar con nosotros.

Unitats en aquesta promoció

Tipus	Unitat	Superfície	Terrassa	Habitacions	Banys	Preu	Estat
Pis	AL0037/11_	119 m ²	45 m ²	3	1	295.200 €	reservat
Pis	AL0037/11_	92 m ²	-	3	1	353.100 €	disponible
Pis	AL0037/13_	114 m ²	-	3	2	313.800 €	disponible
Pis	AL0037/MC2	116 m ²	-	3	2	310.800 €	disponible
Pis	AL0037/11_	118 m ²	-	3	1	295.200 €	reservat
Pis	AL0037/9_	114 m ²	-	3	2	313.800 €	disponible
Pis	AL0037/9_	93 m ²	-	2	2	365.700 €	disponible
Pis	AL0037/9_	93 m ²	35 m ²	3	2	330.050 €	disponible
Pis	AL0037/11_	89 m ²	25 m ²	3	2	332.200 €	disponible
Pis	AL0037/11_	67 m ²	25 m ²	3	1	353.100 €	disponible
Pis	AL0037/15	91 m ²	-	3	1	358.300 €	disponible
Pis	AL0037/15	110 m ²	-	3	1	293.400 €	disponible
Pis	AL0037/MC2	83 m ²	-	2	1	245.400 €	disponible
Pis	AL0037/MC4	64 m ²	-	1	1	198.600 €	disponible
Pis	AL0037/SP2	176 m ²	-	1	2	523.900 €	disponible





Les dades de cada immoble no són part d'una oferta o d'un contracte. No s'han de considerar exactes o factuais les declaracions fetes per Durán Carasso Grupo Inmobiliario, verbalment o per escrit, respecte de l'immoble, l'estat en què es troba o el valor del mateix. Les fotografies només mostren parts determinades de l'immoble tal com eren en el moment en què es van fer. Les dimensions, àrees i distàncies que es faciliten són només aproximades i han de ser comprovades pel client. Les imatges generades mitjançant ordinador són només una indicació del possible aspecte de l'immoble, i poden canviar en qualsevol moment. La informació sobre un immoble és susceptible de canviar en qualsevol moment.

Contacta amb nosaltres si desitges tenir més informació o programar una visita.